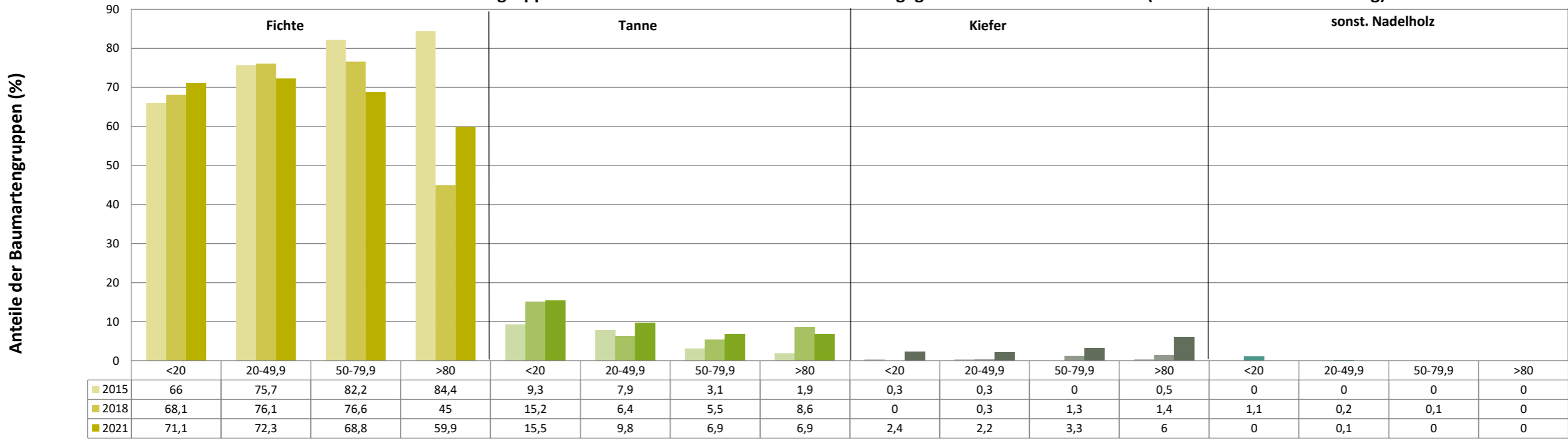
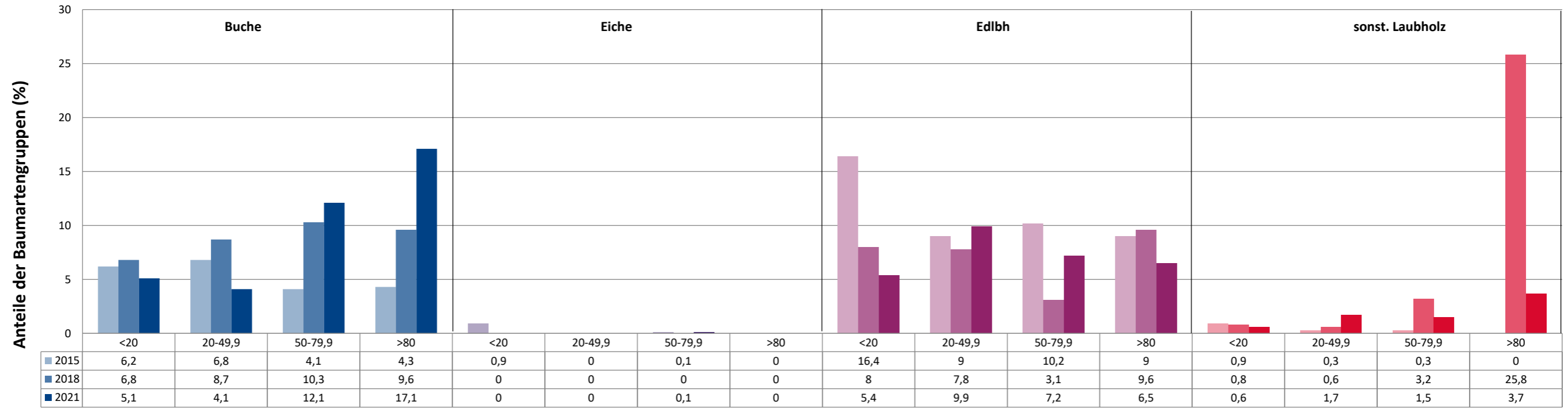


Anteile der Baumartengruppen in verschiedenen Höhenstufen für die Hegegemeinschaft 686 - Kühbach (Landkreis Aichach-Friedberg)



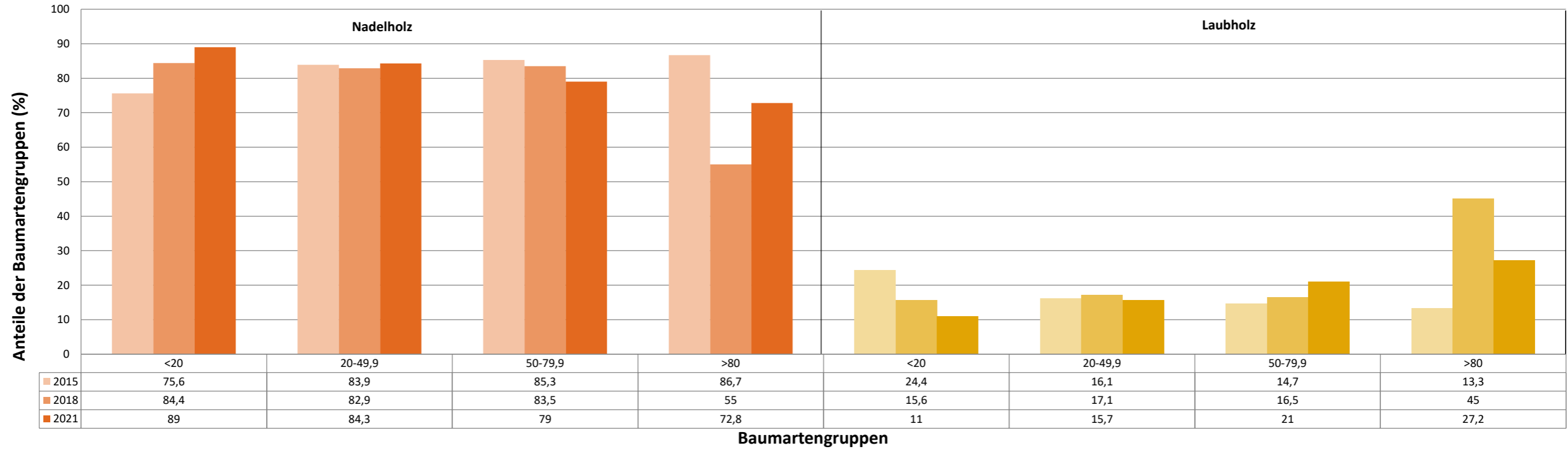
Baumartengruppen

Anteile der Baumartengruppen in verschiedenen Höhenstufen für die Hegegemeinschaft 686 - Kühbach (Landkreis Aichach-Friedberg)

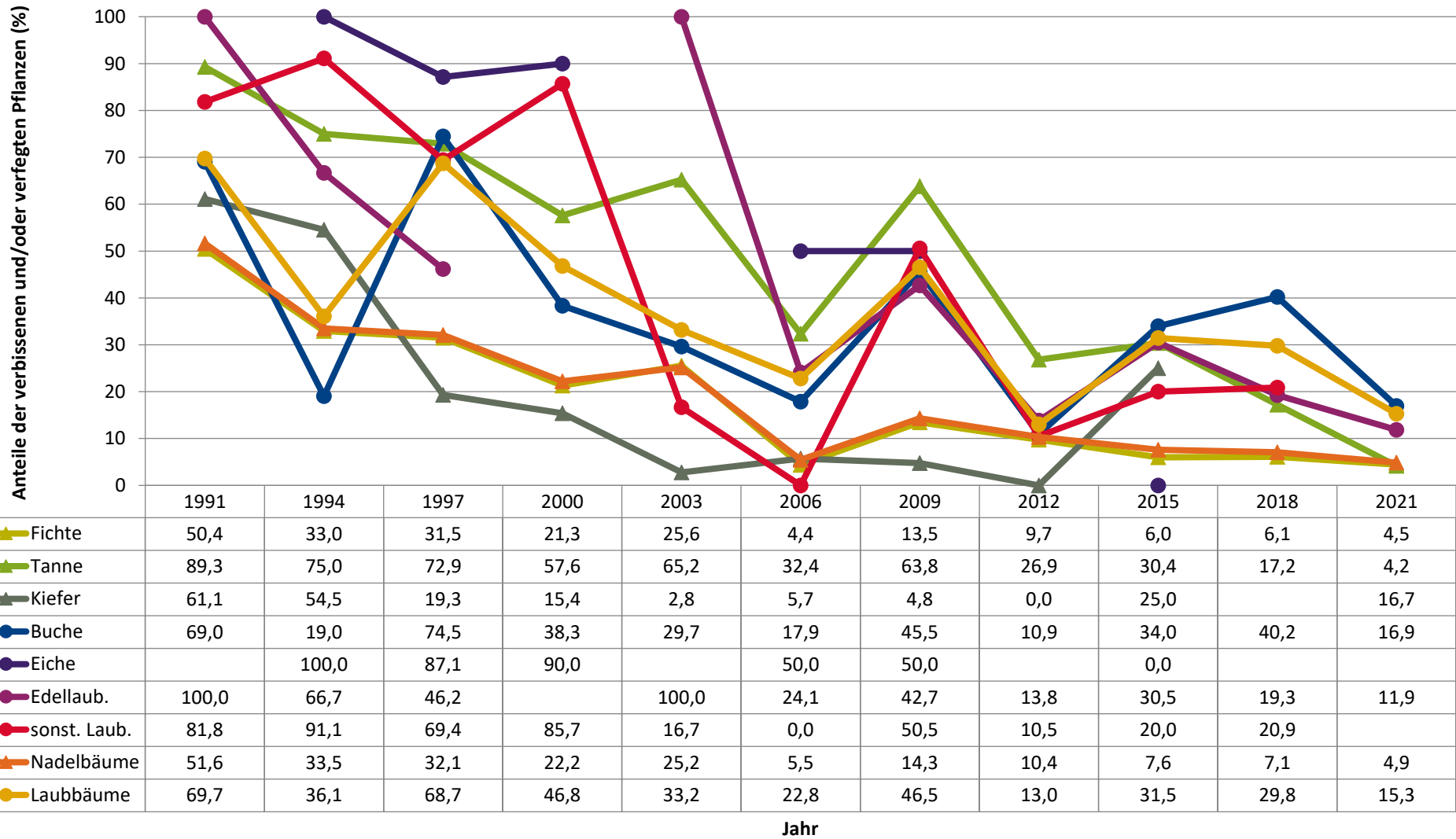


Baumartengruppen

Anteile der Baumartengruppen in verschiedenen Höhenstufen für die Hegegemeinschaft 686 - Kühbach (Landkreis Aichach-Friedberg)

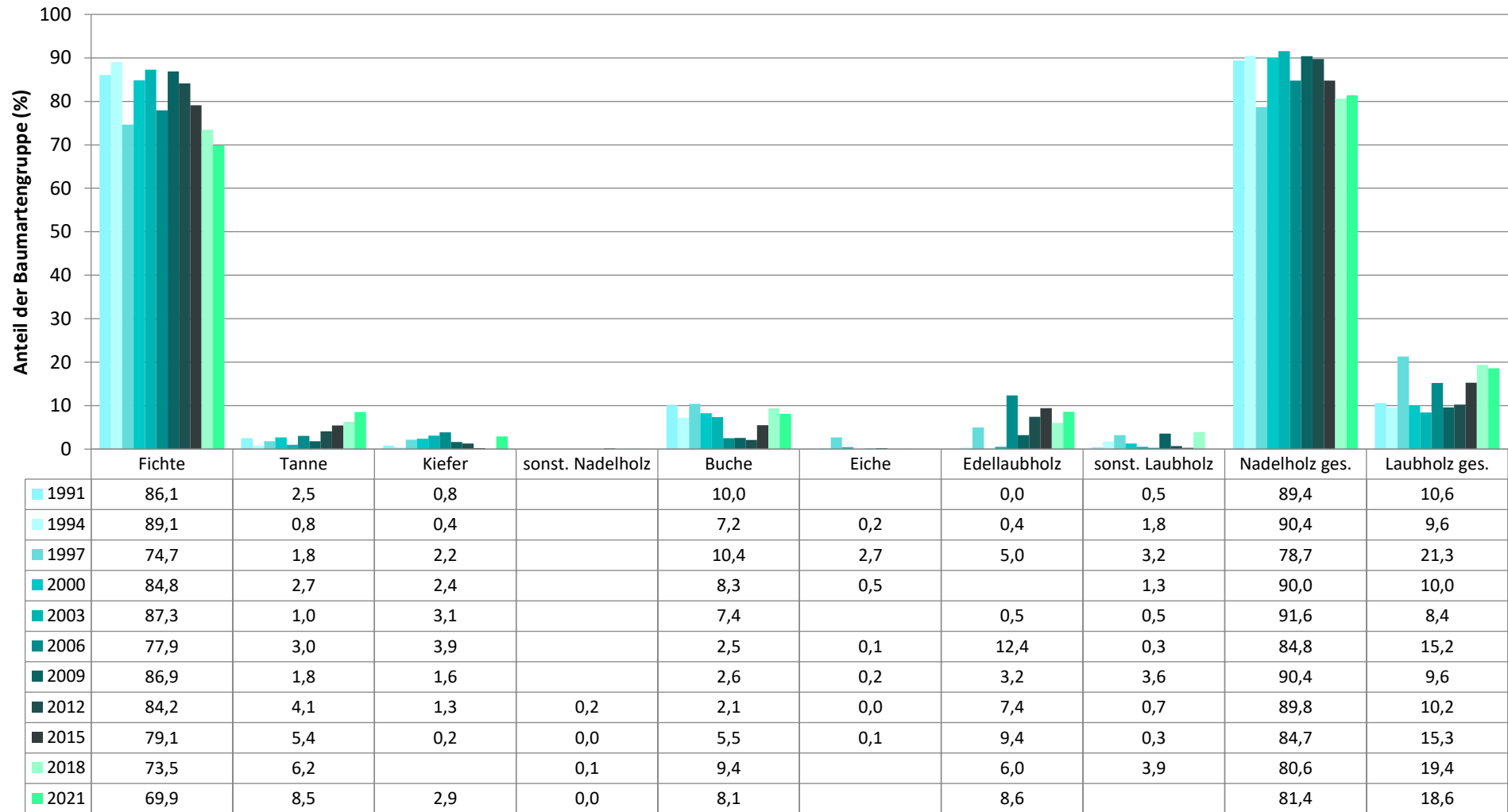


Zeitreihe der Anteile der Pflanzen mit Verbiss und/oder Fegeschäden
Höhenbereich: ab 20 Zentimeter bis zur maximalen Verbisshöhe
Hegegemeinschaft 686 - Kühbach (Landkreis Aichach-Friedberg)



**Zeitreihe der Baumartenanteile der aufgenommenen Verjüngungspflanzen
Höhenbereich: ab 20 Zentimeter Höhe bis zur maximalen Verbisshöhe
Hegegemeinschaft 686 - Kühbach (Landkreis Aichach-Friedberg)**

2021

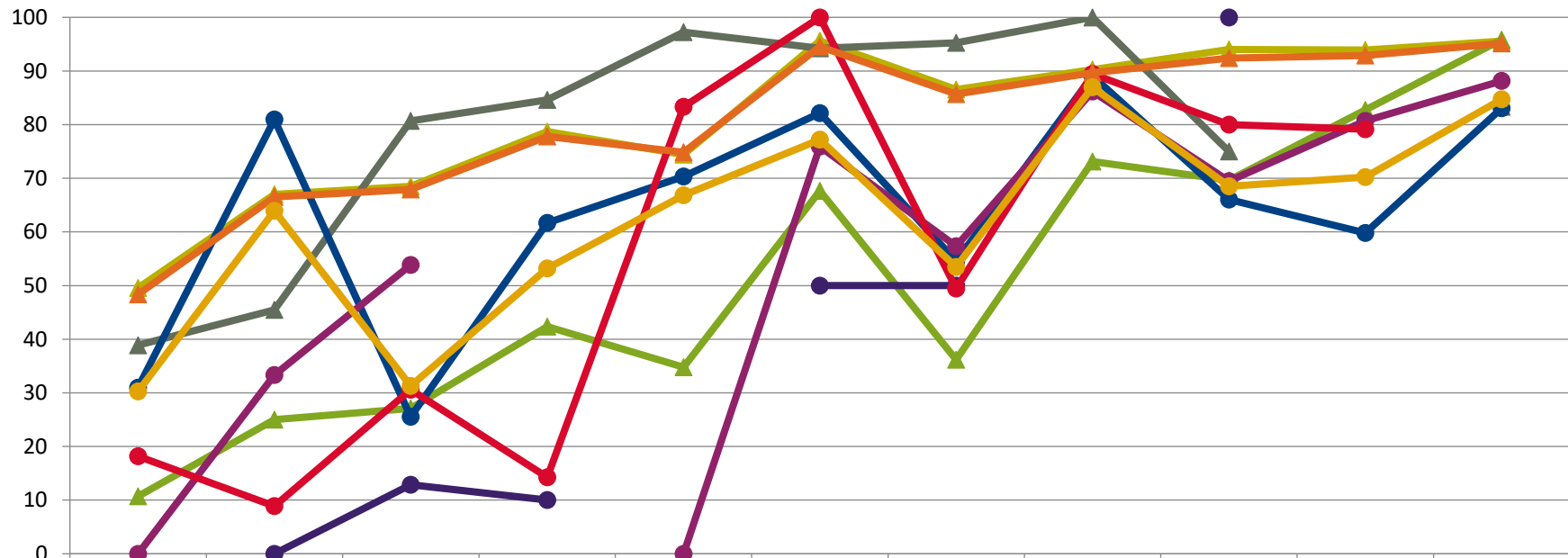


Baumartengruppe

Zeitreihe der Anteile der Pflanzen ohne Verbiss und ohne Fegeschäden
Höhenbereich: ab 20 Zentimeter bis zur maximalen Verbisshöhe
Hegegemeinschaft 686 - Kühbach (Landkreis Aichach-Friedberg)

2021

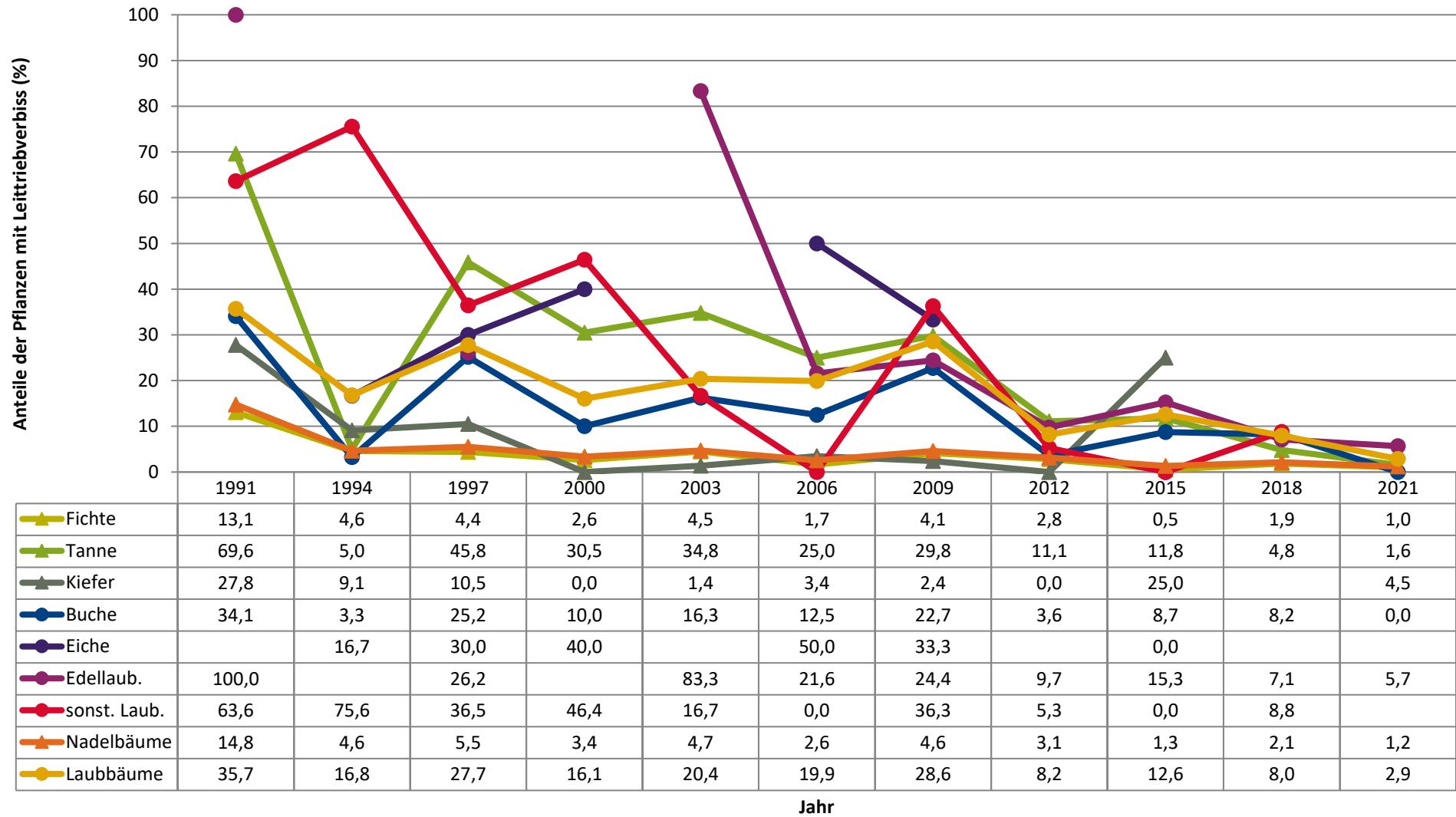
Anteile der unverbissenen und unverfegten Pflanzen (%)



	1991	1994	1997	2000	2003	2006	2009	2012	2015	2018	2021
▲ Fichte	49,6	67,0	68,5	78,7	74,4	95,6	86,5	90,3	94,0	93,9	95,5
▲ Tanne	10,7	25,0	27,1	42,4	34,8	67,6	36,2	73,1	69,6	82,8	95,8
▲ Kiefer	38,9	45,5	80,7	84,6	97,2	94,3	95,2	100,0	75,0		83,3
● Buche	31,0	81,0	25,5	61,7	70,3	82,1	54,5	89,1	66,0	59,8	83,1
● Eiche		0,0	12,9	10,0		50,0	50,0		100,0		
● Edellaub.	0,0	33,3	53,8		0,0	75,9	57,3	86,2	69,5	80,7	88,1
● sonst. Laub.	18,2	8,9	30,6	14,3	83,3	100,0	49,5	89,5	80,0	79,1	
▲ Nadelbäume	48,4	66,5	67,9	77,8	74,8	94,5	85,7	89,6	92,4	92,9	95,1
● Laubbäume	30,3	63,9	31,3	53,2	66,8	77,2	53,5	87,0	68,5	70,2	84,7

Jahr

Zeitreihe der Anteile der Pflanzen mit Leittriebverbiss
Höhenbereich: ab 20 Zentimeter bis zur maximalen Verbisshöhe
Hegegemeinschaft 686 - Kühbach (Landkreis Aichach-Friedberg)



Anteile der Baumartengruppen in den verschiedenen Höhenstufen
Verteilung der Pflanzen ab 20 Zentimeter bis zur maximalen Verbisshöhe auf drei Höhenstufen
Hegegemeinschaft 686 - Kühbach (Landkreis Aichach-Friedberg)

2021

Baumartengruppe	Aufgenommene Pflanzen insgesamt						Pflanzen ohne Verbiss und ohne Fegeschaden						Pflanzen mit Verbiss und/oder Fegeschaden					
	20 - 49,9 cm		50 - 79,9 cm		80 cm - max. Verbisshöhe		20 - 49,9 cm		50 - 79,9 cm		80 cm - max. Verbisshöhe		20 - 49,9 cm		50 - 79,9 cm		80 cm - max. Verbisshöhe	
	Anzahl	Anteil (%)	Anzahl	Anteil (%)	Anzahl	Anteil (%)	Anzahl	Anteil (%)	Anzahl	Anteil (%)	Anzahl	Anteil (%)	Anzahl	Anteil (%)	Anzahl	Anteil (%)	Anzahl	Anteil (%)
Fichte	907	72,3	535	68,8	130	59,9	872	96,1	505	94,4	125	96,2	35	3,9	30	5,6	5	3,8
Tanne	123	9,8	54	6,9	15	6,9	117	95,1	52	96,3	15	100	6	4,9	2	3,7	0	0
Kiefer	27	2,2	26	3,3	13	6	20	74,1	24	92,3	11	84,6	7	25,9	2	7,7	2	15,4
Sonstiges Nadelholz	1	0,1	0	0	0	0	1	100	0	0	0	0	0	0	0	0	0	0
Nadelholz gesamt	1058	84,3	615	79	158	72,8	1010	95,5	581	94,5	151	95,6	48	4,5	34	5,5	7	4,4
Buche	52	4,1	94	12,1	37	17,1	42	80,8	76	80,9	34	91,9	10	19,2	18	19,1	3	8,1
Eiche	0	0	1	0,1	0	0	0	0	0	0	0	0	0	0	1	100	0	0
Edellaubholz	124	9,9	56	7,2	14	6,5	112	90,3	46	82,1	13	92,9	12	9,7	10	17,9	1	7,1
Sonstiges Laubholz	21	1,7	12	1,5	8	3,7	17	81	9	75	6	75	4	19	3	25	2	25
Laubholz gesamt	197	15,7	163	21	59	27,2	171	86,8	131	80,4	53	89,8	26	13,2	32	19,6	6	10,2
Alle Baumarten	1255	100	778	100	217	100	1181	94,1	712	91,5	204	94	74	5,9	66	8,5	13	6

Auswertung der Verjüngungsinventur 2021 für die Hegegemeinschaft 686 - Kühbach (Landkreis Aichach-Friedberg)

2021

Anzahl der erfassten Verjüngungsflächen: 30, davon ungeschützt: 27, teilweise geschützt: 3, vollständig geschützt: 0

Verjüngungspflanzen ab 20 Zentimeter Höhe bis zur maximalen Verbisshöhe

Baumartengruppe	Aufgenommene Pflanzen insgesamt		Pflanzen ohne Verbiss und ohne Fegeschaden		Pflanzen mit Verbiss und/oder Fegeschaden		Pflanzen mit Leittriebverbiss		Pflanzen mit Verbiss im oberen Drittel		Pflanzen mit Fegeschaden	
	Anzahl	Anteil (%)	Anzahl	Anteil (%)	Anzahl	Anteil (%)	Anzahl	Anteil (%)	Anzahl	Anteil (%)	Anzahl	Anteil (%)
Fichte	1572	69,9	1502	95,5	70	4,5	16	1	70	4,5	0	0
Tanne	192	8,5	184	95,8	8	4,2	3	1,6	8	4,2	0	0
Kiefer	66	2,9	55	83,3	11	16,7	3	4,5	8	12,1	3	4,5
Sonst. Nadelholz	1	0	1	100	0	0	0	0	0	0	0	0
Nadelholz gesamt	1831	81,4	1742	95,1	89	4,9	22	1,2	86	4,7	3	0,2
Buche	183	8,1	152	83,1	31	16,9	0	0	31	16,9	0	0
Eiche	1	0	0	0	1	100	0	0	1	100	0	0
Edellaubholz	194	8,6	171	88,1	23	11,9	11	5,7	23	11,9	0	0
Sonst. Laubholz	41	1,8	32	78	9	22	1	2,4	9	22	0	0
Laubholz gesamt	419	18,6	355	84,7	64	15,3	12	2,9	64	15,3	0	0
Alle Baumarten	2250	100	2097	93,2	153	6,8	34	1,5	150	6,7	3	0,1

Verjüngungspflanzen kleiner 20 Zentimeter Höhe

Baumartengruppe	Aufgenommene Pflanzen insgesamt		Pflanzen ohne Verbiss im oberen Drittel		Pflanzen mit Verbiss im oberen Drittel	
	Anzahl	Anteil (%)	Anzahl	Anteil (%)	Anzahl	Anteil (%)
Fichte	239	71,1	239	100	0	0
Tanne	52	15,5	52	100	0	0
Kiefer	8	2,4	8	100	0	0
Sonst. Nadelholz	0	0	0	0	0	0
Nadelholz gesamt	299	89	299	100	0	0
Buche	17	5,1	17	100	0	0
Eiche	0	0	0	0	0	0
Edellaubholz	18	5,4	18	100	0	0
Sonst. Laubholz	2	0,6	1	50	1	50
Laubholz gesamt	37	11	36	97,3	1	2,7
Alle Baumarten	336	100	335	99,7	1	0,3

Verjüngungspflanzen über Verbisshöhe (Erhebung von Fegeschäden)

Baumartengruppe	Aufgenommene Pflanzen insgesamt		Pflanzen ohne Fegeschaden		Pflanzen mit Fegeschaden	
	Anzahl	Anteil (%)	Anzahl	Anteil (%)	Anzahl	Anteil (%)
Fichte	34	42	34	100	0	0
Tanne	10	12,3	10	100	0	0
Kiefer	2	2,5	0	0	2	100
Sonst. Nadelholz	0	0	0	0	0	0
Nadelholz gesamt	46	56,8	44	95,7	2	4,3
Buche	17	21	17	100	0	0
Eiche	0	0	0	0	0	0
Edellaubholz	17	21	17	100	0	0
Sonst. Laubholz	1	1,2	0	0	1	100
Laubholz gesamt	35	43,2	34	97,1	1	2,9
Alle Baumarten	81	100	78	96,3	3	3,7