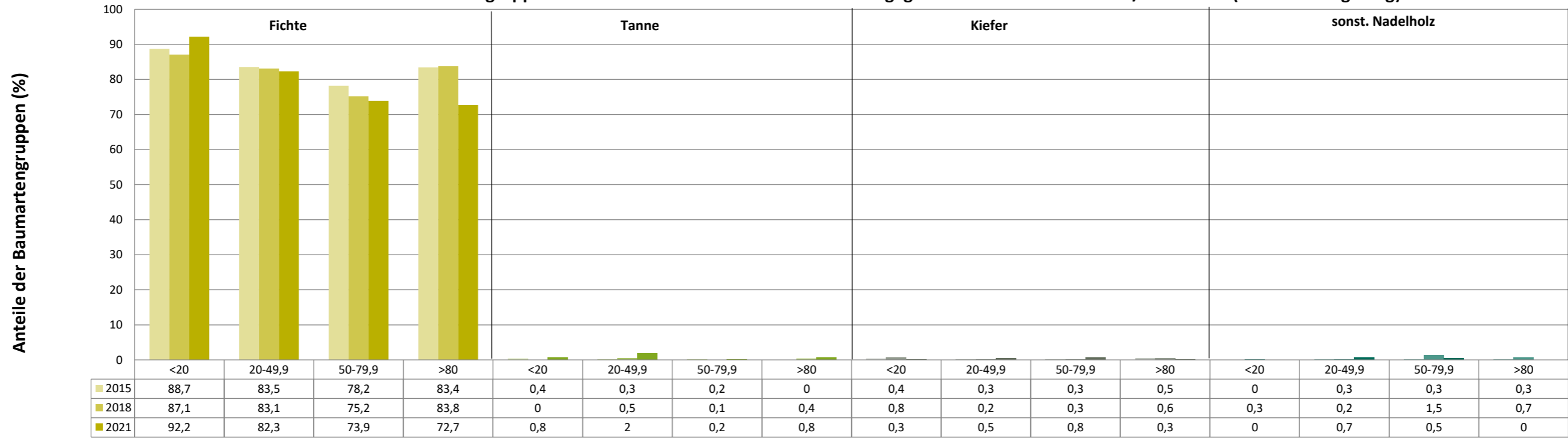
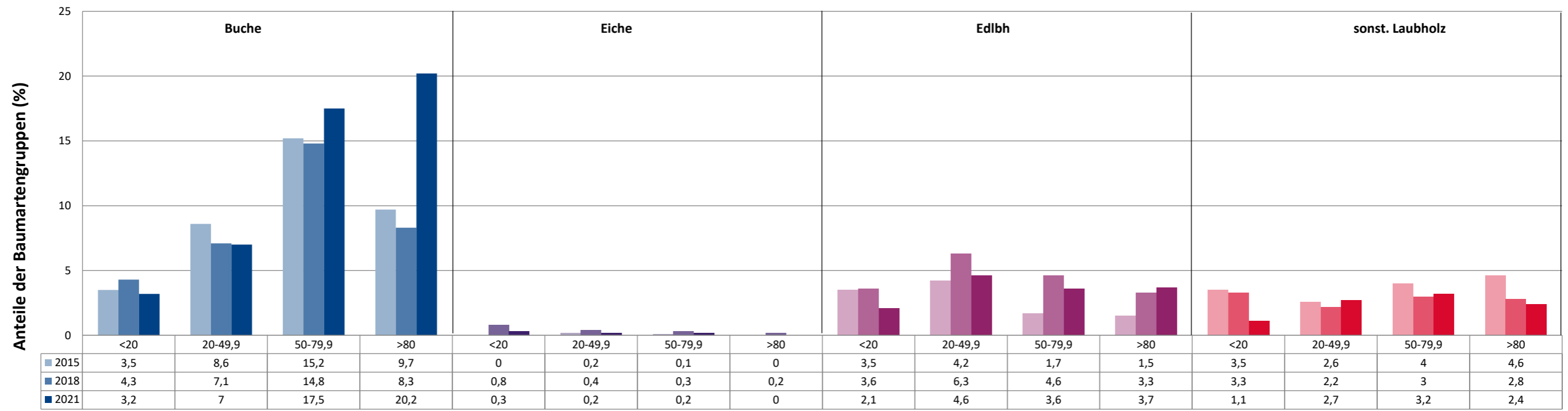


Anteile der Baumartengruppen in verschiedenen Höhenstufen für die Hegegemeinschaft 693 - Zusamtal/Holzwinkel (Landkreis Augsburg)



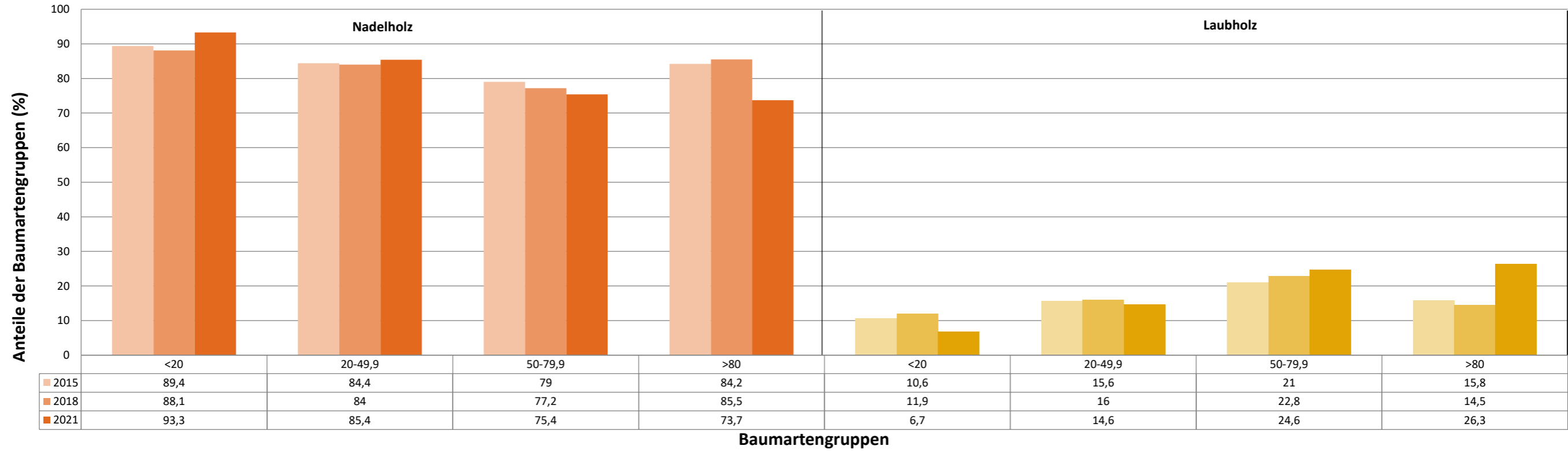
Baumartengruppen

Anteile der Baumartengruppen in verschiedenen Höhenstufen für die Hegegemeinschaft 693 - Zusamtal/Holzwinkel (Landkreis Augsburg)

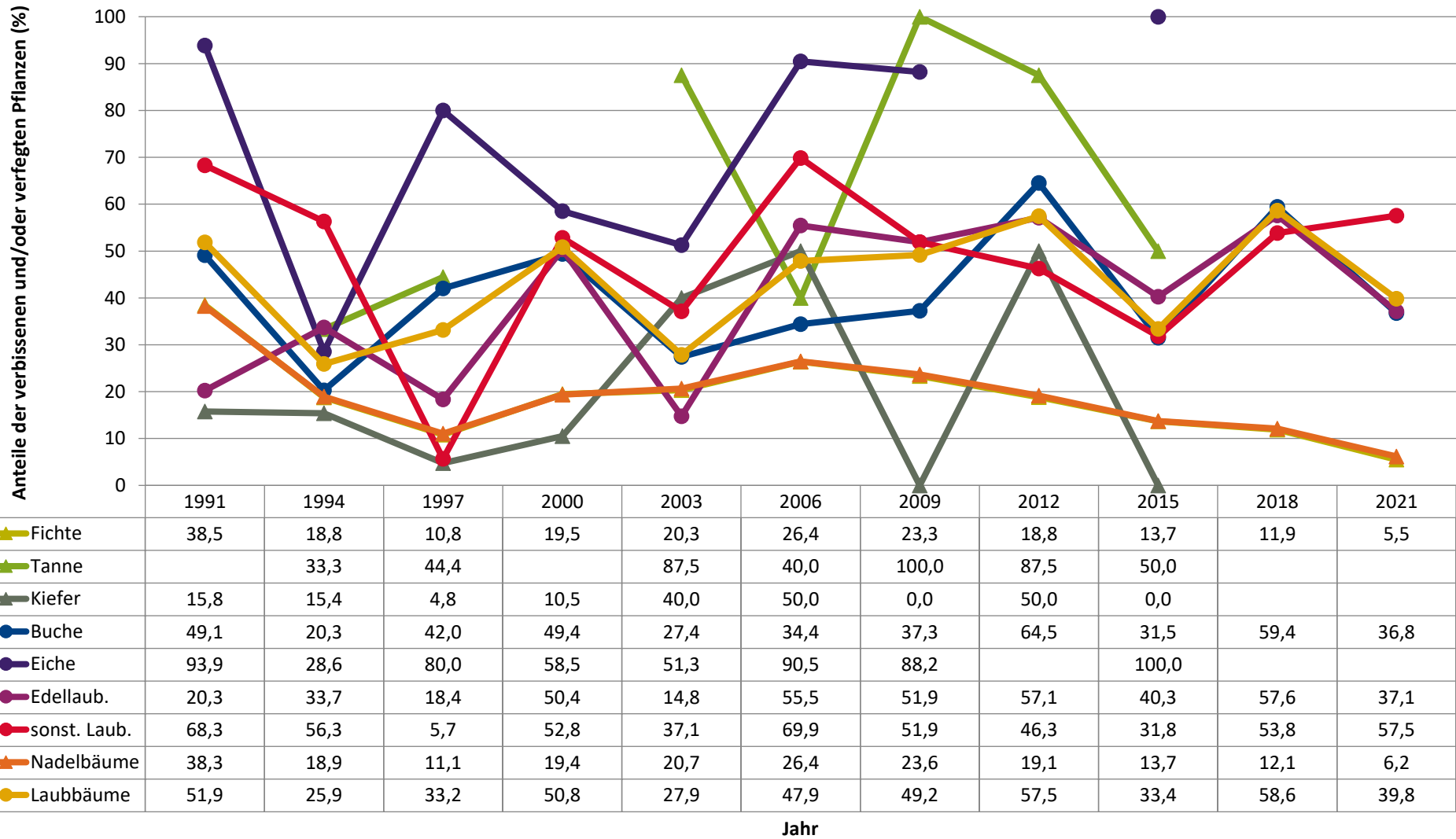


Baumartengruppen

Anteile der Baumartengruppen in verschiedenen Höhenstufen für die Hegegemeinschaft 693 - Zusamtal/Holzwinkel (Landkreis Augsburg)

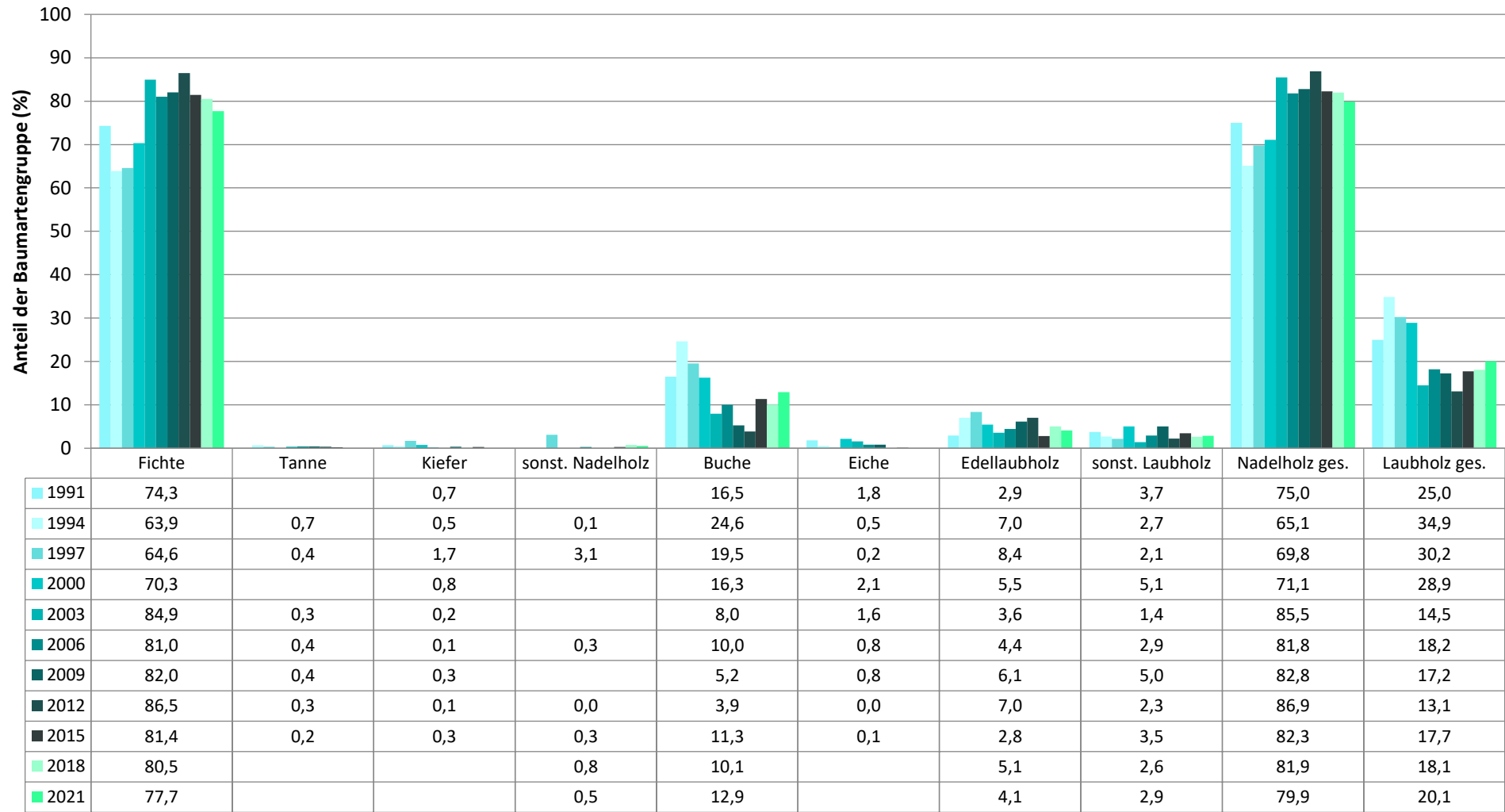


Zeitreihe der Anteile der Pflanzen mit Verbiss und/oder Fegeschäden
Höhenbereich: ab 20 Zentimeter bis zur maximalen Verbisshöhe
Hegegemeinschaft 693 - Zusamtal/Holzwinkel (Landkreis Augsburg)



**Zeitreihe der Baumartenanteile der aufgenommenen Verjüngungspflanzen
Höhenbereich: ab 20 Zentimeter Höhe bis zur maximalen Verbisshöhe
Hegegemeinschaft 693 - Zusamtal/Holzwinkel (Landkreis Augsburg)**

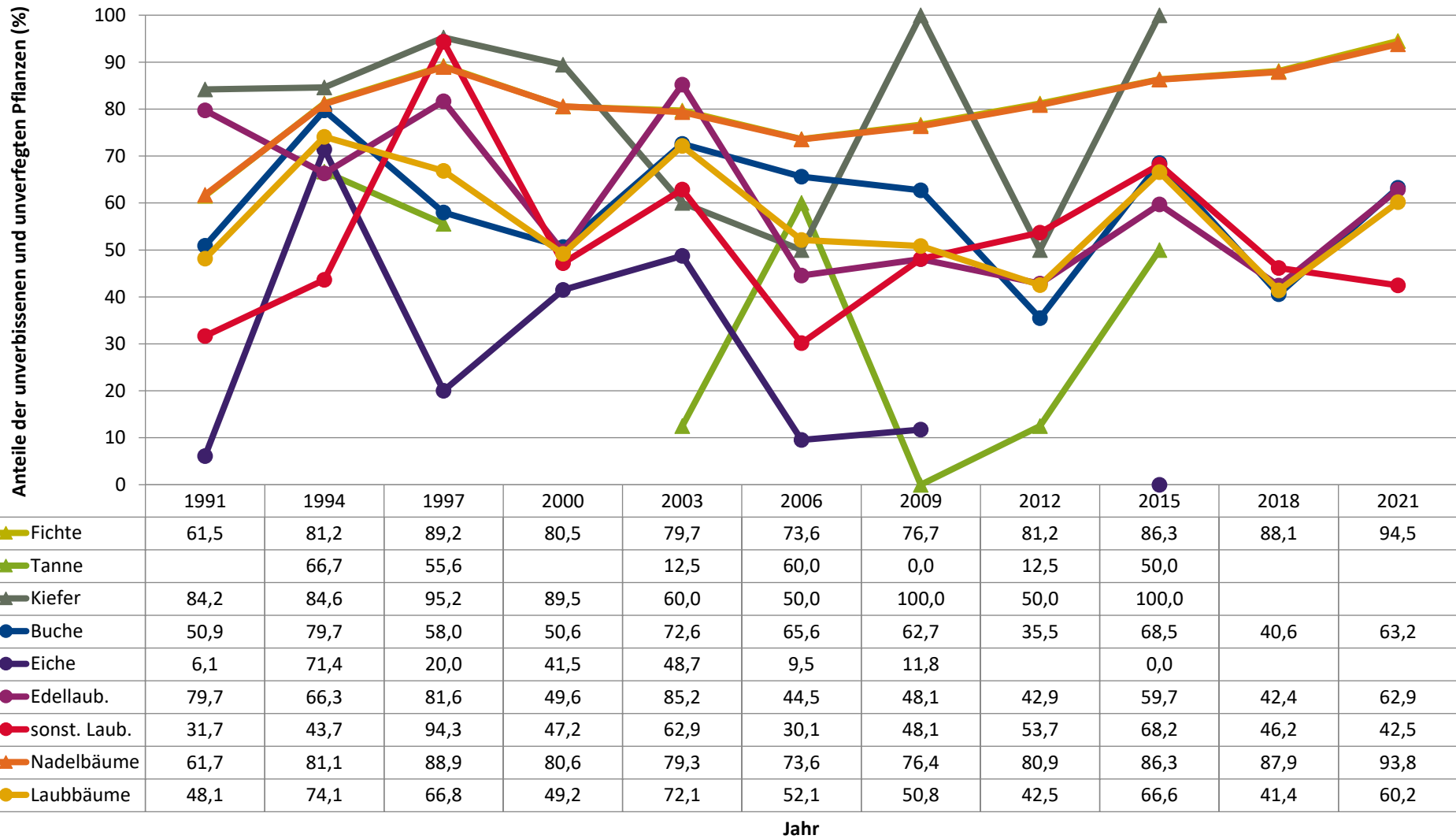
2021



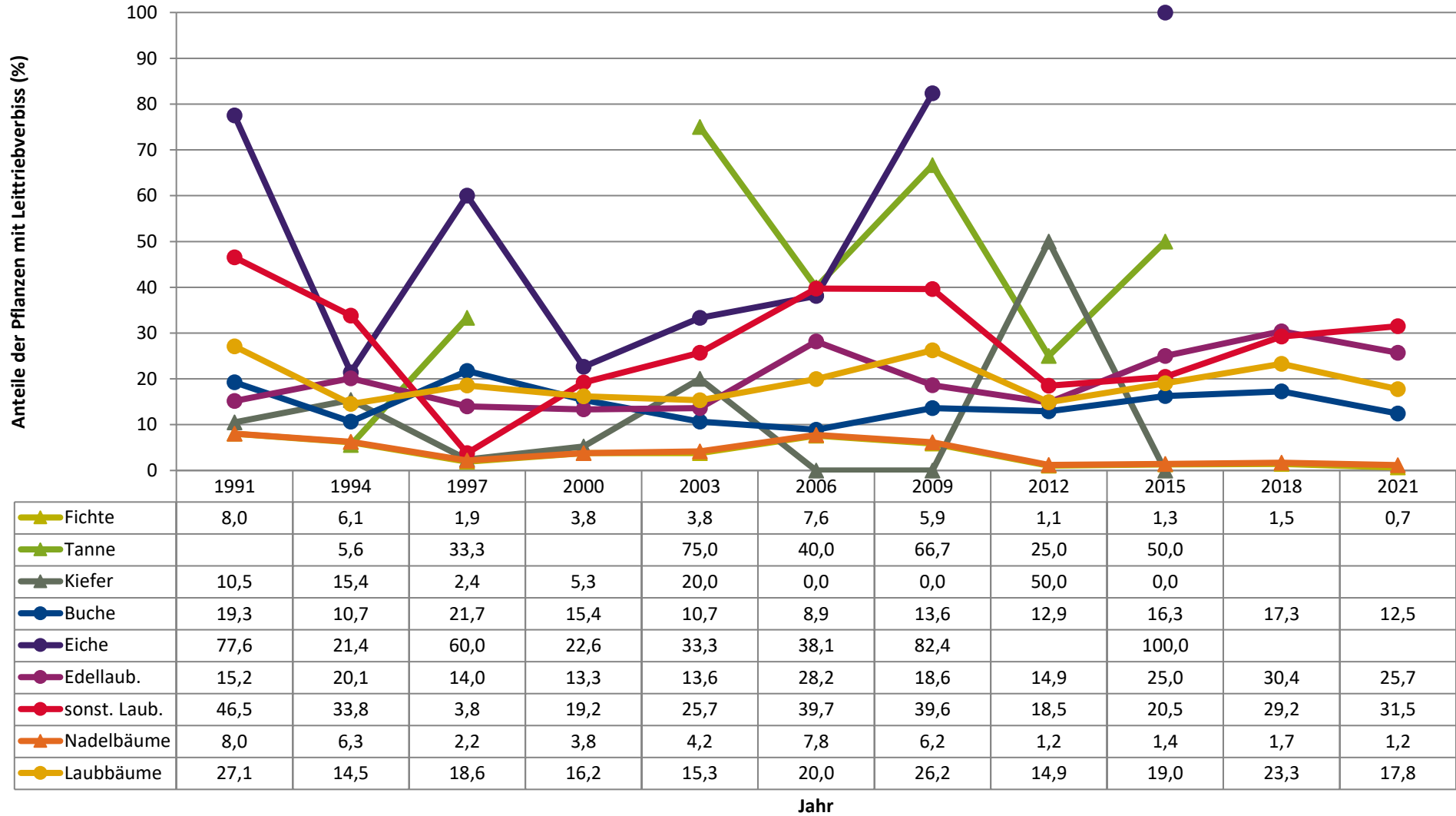
Baumartengruppe

Zeitreihe der Anteile der Pflanzen ohne Verbiss und ohne Fegeschäden
Höhenbereich: ab 20 Zentimeter bis zur maximalen Verbisshöhe
Hegegemeinschaft 693 - Zusamtal/Holzwinkel (Landkreis Augsburg)

2021



**Zeitreihe der Anteile der Pflanzen mit Leittriebverbiss
Höhenbereich: ab 20 Zentimeter bis zur maximalen Verbisshöhe
Hegegemeinschaft 693 - Zusamtal/Holzwinkel (Landkreis Augsburg)**



Anteile der Baumartengruppen in den verschiedenen Höhenstufen
Verteilung der Pflanzen ab 20 Zentimeter bis zur maximalen Verbisshöhe auf drei Höhenstufen
Hegegemeinschaft 693 - Zusamtal/Holzwinkel (Landkreis Augsburg)

2021

Baumartengruppe	Aufgenommene Pflanzen insgesamt						Pflanzen ohne Verbiss und ohne Fegeschaden						Pflanzen mit Verbiss und/oder Fegeschaden					
	20 - 49,9 cm		50 - 79,9 cm		80 cm - max. Verbisshöhe		20 - 49,9 cm		50 - 79,9 cm		80 cm - max. Verbisshöhe		20 - 49,9 cm		50 - 79,9 cm		80 cm - max. Verbisshöhe	
	Anzahl	Anteil (%)	Anzahl	Anteil (%)	Anzahl	Anteil (%)	Anzahl	Anteil (%)	Anzahl	Anteil (%)	Anzahl	Anteil (%)	Anzahl	Anteil (%)	Anzahl	Anteil (%)	Anzahl	Anteil (%)
Fichte	998	82,3	709	73,9	274	72,7	965	96,7	653	92,1	254	92,7	33	3,3	56	7,9	20	7,3
Tanne	24	2	2	0,2	3	0,8	13	54,2	0	0	1	33,3	11	45,8	2	100	2	66,7
Kiefer	6	0,5	8	0,8	1	0,3	6	100	8	100	1	100	0	0	0	0	0	0
Sonstiges Nadelholz	8	0,7	5	0,5	0	0	7	87,5	4	80	0	0	1	12,5	1	20	0	0
Nadelholz gesamt	1036	85,4	724	75,4	278	73,7	991	95,7	665	91,9	256	92,1	45	4,3	59	8,1	22	7,9
Buche	85	7	168	17,5	76	20,2	65	76,5	94	56	49	64,5	20	23,5	74	44	27	35,5
Eiche	3	0,2	2	0,2	0	0	2	66,7	1	50	0	0	1	33,3	1	50	0	0
Edellaubholz	56	4,6	35	3,6	14	3,7	37	66,1	17	48,6	12	85,7	19	33,9	18	51,4	2	14,3
Sonstiges Laubholz	33	2,7	31	3,2	9	2,4	12	36,4	13	41,9	6	66,7	21	63,6	18	58,1	3	33,3
Laubholz gesamt	177	14,6	236	24,6	99	26,3	116	65,5	125	53	67	67,7	61	34,5	111	47	32	32,3
Alle Baumarten	1213	100	960	100	377	100	1107	91,3	790	82,3	323	85,7	106	8,7	170	17,7	54	14,3

Auswertung der Verjüngungsinventur 2021 für die Hegegemeinschaft 693 - Zusamtal/Holzwinkel (Landkreis Augsburg)

2021

Anzahl der erfassten Verjüngungsflächen: 36, davon ungeschützt: 32, teilweise geschützt: 2, vollständig geschützt: 2

Verjüngungspflanzen ab 20 Zentimeter Höhe bis zur maximalen Verbisshöhe

Baumartengruppe	Aufgenommene Pflanzen insgesamt		Pflanzen ohne Verbiss und ohne Fegeschaden		Pflanzen mit Verbiss und/oder Fegeschaden		Pflanzen mit Leittriebverbiss		Pflanzen mit Verbiss im oberen Drittel		Pflanzen mit Fegeschaden	
	Anzahl	Anteil (%)	Anzahl	Anteil (%)	Anzahl	Anteil (%)	Anzahl	Anteil (%)	Anzahl	Anteil (%)	Anzahl	Anteil (%)
Fichte	1981	77,7	1872	94,5	109	5,5	13	0,7	109	5,5	0	0
Tanne	29	1,1	14	48,3	15	51,7	10	34,5	14	48,3	1	3,4
Kiefer	15	0,6	15	100	0	0	0	0	0	0	0	0
Sonst. Nadelholz	13	0,5	11	84,6	2	15,4	1	7,7	2	15,4	1	7,7
Nadelholz gesamt	2038	79,9	1912	93,8	126	6,2	24	1,2	125	6,1	2	0,1
Buche	329	12,9	208	63,2	121	36,8	41	12,5	121	36,8	0	0
Eiche	5	0,2	3	60	2	40	0	0	2	40	0	0
Edellaubholz	105	4,1	66	62,9	39	37,1	27	25,7	39	37,1	0	0
Sonst. Laubholz	73	2,9	31	42,5	42	57,5	23	31,5	42	57,5	1	1,4
Laubholz gesamt	512	20,1	308	60,2	204	39,8	91	17,8	204	39,8	1	0,2
Alle Baumarten	2550	100	2220	87,1	330	12,9	115	4,5	329	12,9	3	0,1

Verjüngungspflanzen kleiner 20 Zentimeter Höhe

Baumartengruppe	Aufgenommene Pflanzen insgesamt		Pflanzen ohne Verbiss im oberen Drittel		Pflanzen mit Verbiss im oberen Drittel	
	Anzahl	Anteil (%)	Anzahl	Anteil (%)	Anzahl	Anteil (%)
Fichte	344	92,2	342	99,4	2	0,6
Tanne	3	0,8	3	100	0	0
Kiefer	1	0,3	1	100	0	0
Sonst. Nadelholz	0	0	0	0	0	0
Nadelholz gesamt	348	93,3	346	99,4	2	0,6
Buche	12	3,2	10	83,3	2	16,7
Eiche	1	0,3	0	0	1	100
Edellaubholz	8	2,1	7	87,5	1	12,5
Sonst. Laubholz	4	1,1	3	75	1	25
Laubholz gesamt	25	6,7	20	80	5	20
Alle Baumarten	373	100	366	98,1	7	1,9

Verjüngungspflanzen über Verbisshöhe (Erhebung von Fegeschäden)

Baumartengruppe	Aufgenommene Pflanzen insgesamt		Pflanzen ohne Fegeschaden		Pflanzen mit Fegeschaden	
	Anzahl	Anteil (%)	Anzahl	Anteil (%)	Anzahl	Anteil (%)
Fichte	64	52,5	64	100	0	0
Tanne	0	0	0	0	0	0
Kiefer	1	0,8	1	100	0	0
Sonst. Nadelholz	0	0	0	0	0	0
Nadelholz gesamt	65	53,3	65	100	0	0
Buche	24	19,7	24	100	0	0
Eiche	1	0,8	1	100	0	0
Edellaubholz	12	9,8	12	100	0	0
Sonst. Laubholz	20	16,4	18	90	2	10
Laubholz gesamt	57	46,7	55	96,5	2	3,5
Alle Baumarten	122	100	120	98,4	2	1,6