

Auswertung der Verjüngungsinventur 2018 für die Hegegemeinschaft Nr. 687 Aindling (Landkreis Aichach-Friedberg)

2018

Anzahl der erfassten Verjüngungsflächen: 30, davon ungeschützt: 30, teilweise geschützt: 0, vollständig geschützt: 0

Verjüngungspflanzen ab 20 Zentimeter Höhe bis zur maximalen Verbisshöhe

Baumartengruppe	Aufgenommene Pflanzen insgesamt		Pflanzen ohne Verbiss und ohne Fegeschaden		Pflanzen mit Verbiss und/oder Fegeschaden		Pflanzen mit Leittriebverbiss		Pflanzen mit Verbiss im oberen Drittel		Pflanzen mit Fegeschaden	
	Anzahl	Anteil (%)	Anzahl	Anteil (%)	Anzahl	Anteil (%)	Anzahl	Anteil (%)	Anzahl	Anteil (%)	Anzahl	Anteil (%)
Fichte	1478	65,7	1317	89,1	161	10,9	32	2,2	161	10,9	2	0,1
Tanne	0	0	0	0	0	0	0	0	0	0	0	0
Kiefer	4	0,2	3	75	1	25	0	0	1	25	0	0
Sonst. Nadelholz	1	0	0	0	1	100	1	100	1	100	0	0
<b>Nadelholz gesamt</b>	<b>1483</b>	<b>65,9</b>	<b>1320</b>	<b>89</b>	<b>163</b>	<b>11</b>	<b>33</b>	<b>2,2</b>	<b>163</b>	<b>11</b>	<b>2</b>	<b>0,1</b>
Buche	100	4,4	60	60	40	40	13	13	40	40	0	0
Eiche	2	0,1	1	50	1	50	0	0	1	50	0	0
Edellaubholz	566	25,2	288	50,9	278	49,1	151	26,7	278	49,1	0	0
Sonst. Laubholz	99	4,4	49	49,5	50	50,5	27	27,3	50	50,5	0	0
<b>Laubholz gesamt</b>	<b>767</b>	<b>34,1</b>	<b>398</b>	<b>51,9</b>	<b>369</b>	<b>48,1</b>	<b>191</b>	<b>24,9</b>	<b>369</b>	<b>48,1</b>	<b>0</b>	<b>0</b>
<b>Alle Baumarten</b>	<b>2250</b>	<b>100</b>	<b>1718</b>	<b>76,4</b>	<b>532</b>	<b>23,6</b>	<b>224</b>	<b>10</b>	<b>532</b>	<b>23,6</b>	<b>2</b>	<b>0,1</b>

Verjüngungspflanzen kleiner 20 Zentimeter Höhe

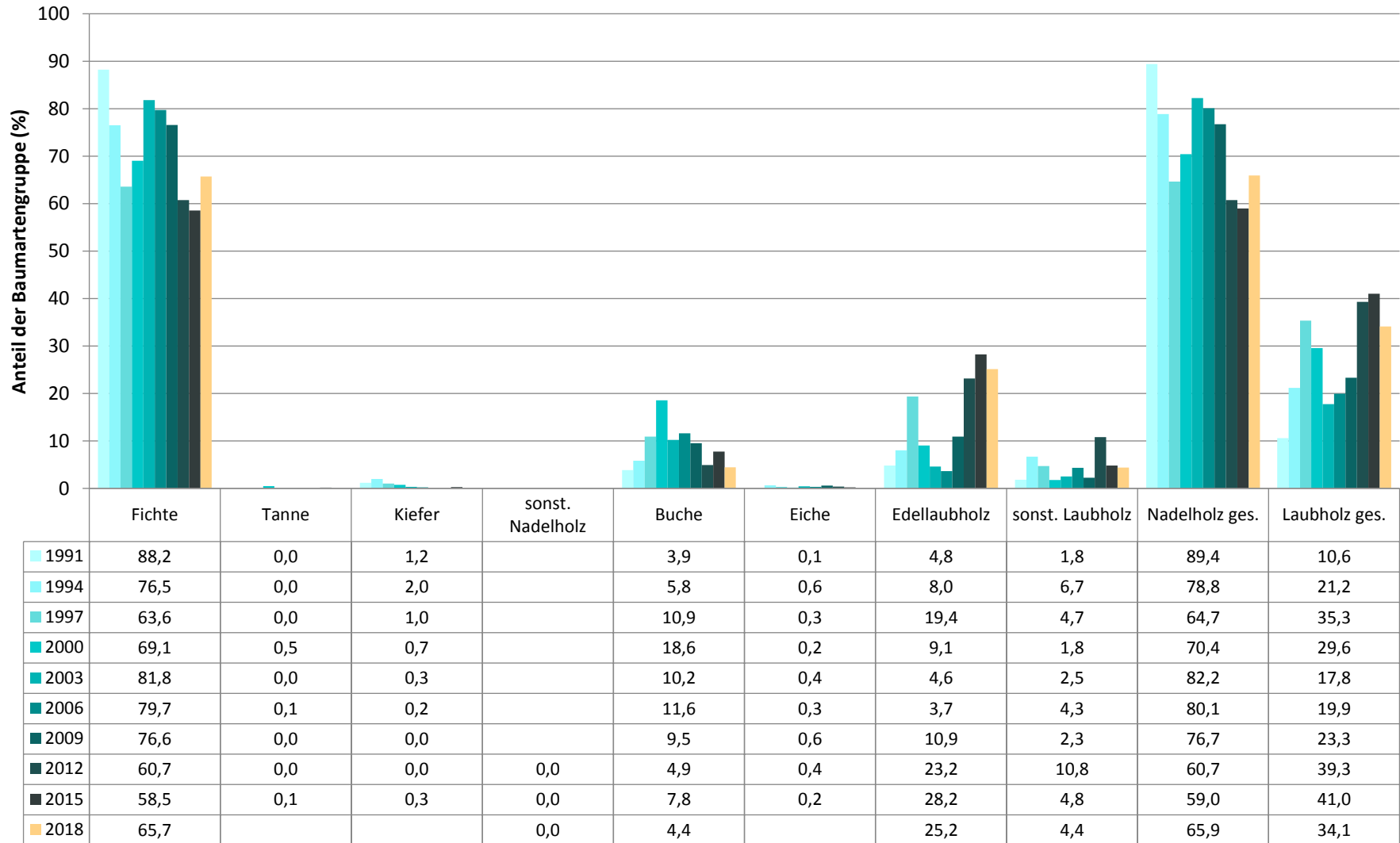
Baumartengruppe	Aufgenommene Pflanzen insgesamt		Pflanzen ohne Verbiss im oberen Drittel		Pflanzen mit Verbiss im oberen Drittel	
	Anzahl	Anteil (%)	Anzahl	Anteil (%)	Anzahl	Anteil (%)
Fichte	270	57,4	263	97,4	7	2,6
Tanne	0	0	0	0	0	0
Kiefer	0	0	0	0	0	0
Sonst. Nadelholz	0	0	0	0	0	0
<b>Nadelholz gesamt</b>	<b>270</b>	<b>57,4</b>	<b>263</b>	<b>97,4</b>	<b>7</b>	<b>2,6</b>
Buche	8	1,7	5	62,5	3	37,5
Eiche	0	0	0	0	0	0
Edellaubholz	173	36,8	156	90,2	17	9,8
Sonst. Laubholz	19	4	13	68,4	6	31,6
<b>Laubholz gesamt</b>	<b>200</b>	<b>42,6</b>	<b>174</b>	<b>87</b>	<b>26</b>	<b>13</b>
<b>Alle Baumarten</b>	<b>470</b>	<b>100</b>	<b>437</b>	<b>93</b>	<b>33</b>	<b>7</b>

Verjüngungspflanzen über Verbisshöhe (Erhebung von Fegeschäden)

Baumartengruppe	Aufgenommene Pflanzen insgesamt		Pflanzen ohne Fegeschaden		Pflanzen mit Fegeschaden	
	Anzahl	Anteil (%)	Anzahl	Anteil (%)	Anzahl	Anteil (%)
Fichte	38	40	38	100	0	0
Tanne	0	0	0	0	0	0
Kiefer	0	0	0	0	0	0
Sonst. Nadelholz	0	0	0	0	0	0
<b>Nadelholz gesamt</b>	<b>38</b>	<b>40</b>	<b>38</b>	<b>100</b>	<b>0</b>	<b>0</b>
Buche	4	4,2	4	100	0	0
Eiche	0	0	0	0	0	0
Edellaubholz	39	41,1	27	69,2	12	30,8
Sonst. Laubholz	14	14,7	12	85,7	2	14,3
<b>Laubholz gesamt</b>	<b>57</b>	<b>60</b>	<b>43</b>	<b>75,4</b>	<b>14</b>	<b>24,6</b>
<b>Alle Baumarten</b>	<b>95</b>	<b>100</b>	<b>81</b>	<b>85,3</b>	<b>14</b>	<b>14,7</b>

**Zeitreihe der Baumartenanteile der aufgenommenen Verjüngungspflanzen**  
**Höhenbereich: ab 20 Zentimeter Höhe bis zur maximalen Verbisshöhe**  
**Hegegemeinschaft Nr. 687 Aindling (Landkreis Aichach-Friedberg)**

2018

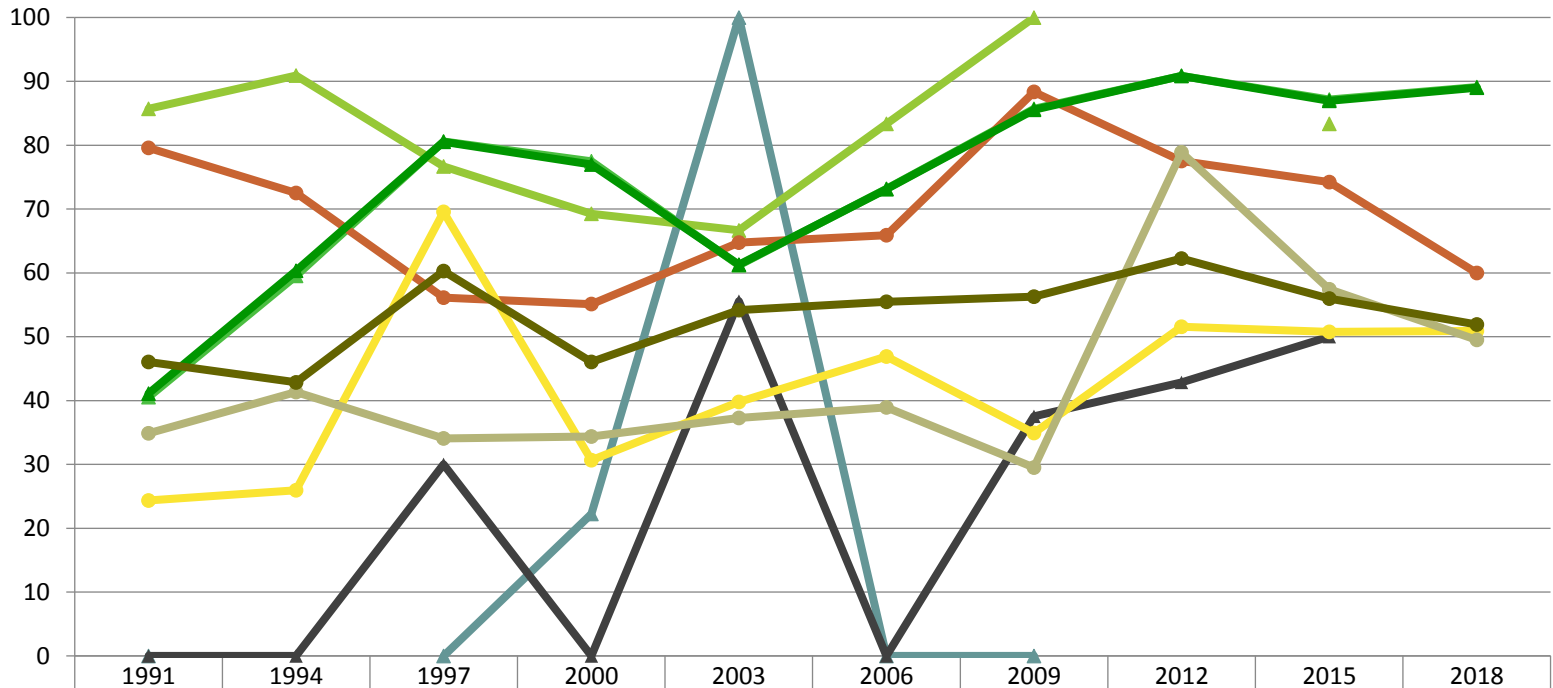


**Baumartengruppe**

**Zeitreihe der Anteile der Pflanzen ohne Verbiss und ohne Fegeschäden**  
**Höhenbereich: ab 20 Zentimeter bis zur maximalen Verbisshöhe**  
**Hegegemeinschaft Nr. 687 Aindling (Landkreis Aichach-Friedberg)**

2018

Anteile der unverbissenen und unverfegten Pflanzen (%)

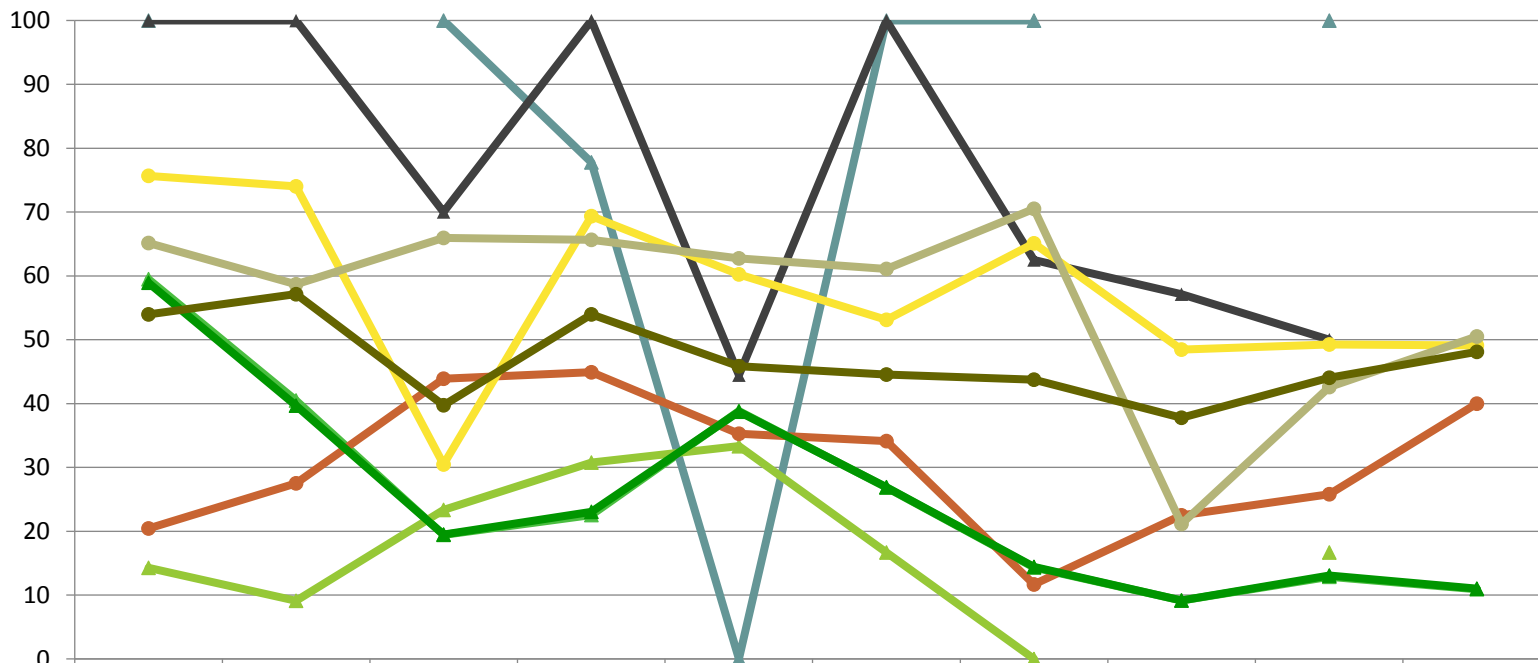


	1991	1994	1997	2000	2003	2006	2009	2012	2015	2018
Fichte	40,5	59,5	80,6	77,5	61,2	73,1	85,7	90,9	87,1	89,1
Tanne	0,0	0,0	0,0	22,2	100,0	0,0	0,0			
Kiefer	85,7	90,9	76,7	69,2	66,7	83,3	100,0		83,3	
Buche	79,6	72,5	56,1	55,1	64,7	65,9	88,3	77,5	74,2	60,0
Eiche	0,0	0,0	30,0	0,0	55,6	0,0	37,5	42,9	50,0	
Edellaubbäume	24,3	26,0	69,5	30,7	39,8	46,9	34,9	51,6	50,8	50,9
sonst. Laubbäume	34,9	41,3	34,0	34,4	37,3	38,9	29,5	78,9	57,4	49,5
Nadelbäume	41,1	60,3	80,5	77,0	61,3	73,1	85,6	90,9	86,9	89,0
Laubbäume	46,1	42,9	60,3	46,1	54,2	55,4	56,3	62,2	56,0	51,9

Jahr

**Zeitreihe der Anteile der Pflanzen mit Verbiss und/oder Fegeschäden**  
**Höhenbereich: ab 20 Zentimeter bis zur maximalen Verbisshöhe**  
**Hegegemeinschaft Nr. 687 Aindling (Landkreis Aichach-Friedberg)**

Anteile der verbissenen und/oder verfegten Pflanzen (%)



	1991	1994	1997	2000	2003	2006	2009	2012	2015	2018
Fichte	59,5	40,5	19,4	22,5	38,8	26,9	14,3	9,1	12,9	10,9
Tanne	100,0		100,0	77,8	0,0	100,0	100,0		100,0	
Kiefer	14,3	9,1	23,3	30,8	33,3	16,7	0,0		16,7	
Buche	20,4	27,5	43,9	44,9	35,3	34,1	11,7	22,5	25,8	40,0
Eiche	100,0	100,0	70,0	100,0	44,4	100,0	62,5	57,1	50,0	
Edellaubbäume	75,7	74,0	30,5	69,3	60,2	53,1	65,1	48,4	49,2	49,1
sonst. Laubbäume	65,1	58,7	66,0	65,6	62,7	61,1	70,5	21,1	42,6	50,5
Nadelbäume	58,9	39,7	19,5	23,0	38,7	26,9	14,4	9,1	13,1	11,0
Laubbäume	53,9	57,1	39,7	53,9	45,8	44,6	43,7	37,8	44,0	48,1

Jahr

**Zeitreihe der Anteile der Pflanzen mit Leittriebverbiss**  
**Höhenbereich: ab 20 Zentimeter bis zur maximalen Verbisshöhe**  
**Hegegemeinschaft Nr. 687 Aindling (Landkreis Aichach-Friedberg)**

