

Auswertung der Verjüngungsinventur 2018 für die Hegegemeinschaft Nr. 688 Eurasburg (Landkreis Aichach-Friedberg)

2018

Anzahl der erfassten Verjüngungsflächen: 33, davon ungeschützt: 32, teilweise geschützt: 0, vollständig geschützt: 1

Verjüngungspflanzen ab 20 Zentimeter Höhe bis zur maximalen Verbisshöhe

Baumartengruppe	Aufgenommene Pflanzen insgesamt		Pflanzen ohne Verbiss und ohne Fegeschaden		Pflanzen mit Verbiss und/oder Fegeschaden		Pflanzen mit Leittriebverbiss		Pflanzen mit Verbiss im oberen Drittel		Pflanzen mit Fegeschaden	
	Anzahl	Anteil (%)	Anzahl	Anteil (%)	Anzahl	Anteil (%)	Anzahl	Anteil (%)	Anzahl	Anteil (%)	Anzahl	Anteil (%)
Fichte	2142	89,2	1904	88,9	238	11,1	44	2,1	238	11,1	0	0
Tanne	11	0,5	8	72,7	3	27,3	0	0	3	27,3	0	0
Kiefer	8	0,3	7	87,5	1	12,5	1	12,5	1	12,5	0	0
Sonst. Nadelholz	0	0	0	0	0	0	0	0	0	0	0	0
<b>Nadelholz gesamt</b>	<b>2161</b>	<b>90</b>	<b>1919</b>	<b>88,8</b>	<b>242</b>	<b>11,2</b>	<b>45</b>	<b>2,1</b>	<b>242</b>	<b>11,2</b>	<b>0</b>	<b>0</b>
Buche	59	2,5	56	94,9	3	5,1	2	3,4	3	5,1	0	0
Eiche	4	0,2	1	25	3	75	3	75	3	75	0	0
Edellaubholz	58	2,4	43	74,1	15	25,9	7	12,1	15	25,9	0	0
Sonst. Laubholz	118	4,9	70	59,3	48	40,7	23	19,5	47	39,8	1	0,8
<b>Laubholz gesamt</b>	<b>239</b>	<b>10</b>	<b>170</b>	<b>71,1</b>	<b>69</b>	<b>28,9</b>	<b>35</b>	<b>14,6</b>	<b>68</b>	<b>28,5</b>	<b>1</b>	<b>0,4</b>
<b>Alle Baumarten</b>	<b>2400</b>	<b>100</b>	<b>2089</b>	<b>87</b>	<b>311</b>	<b>13</b>	<b>80</b>	<b>3,3</b>	<b>310</b>	<b>12,9</b>	<b>1</b>	<b>0</b>

Verjüngungspflanzen kleiner 20 Zentimeter Höhe

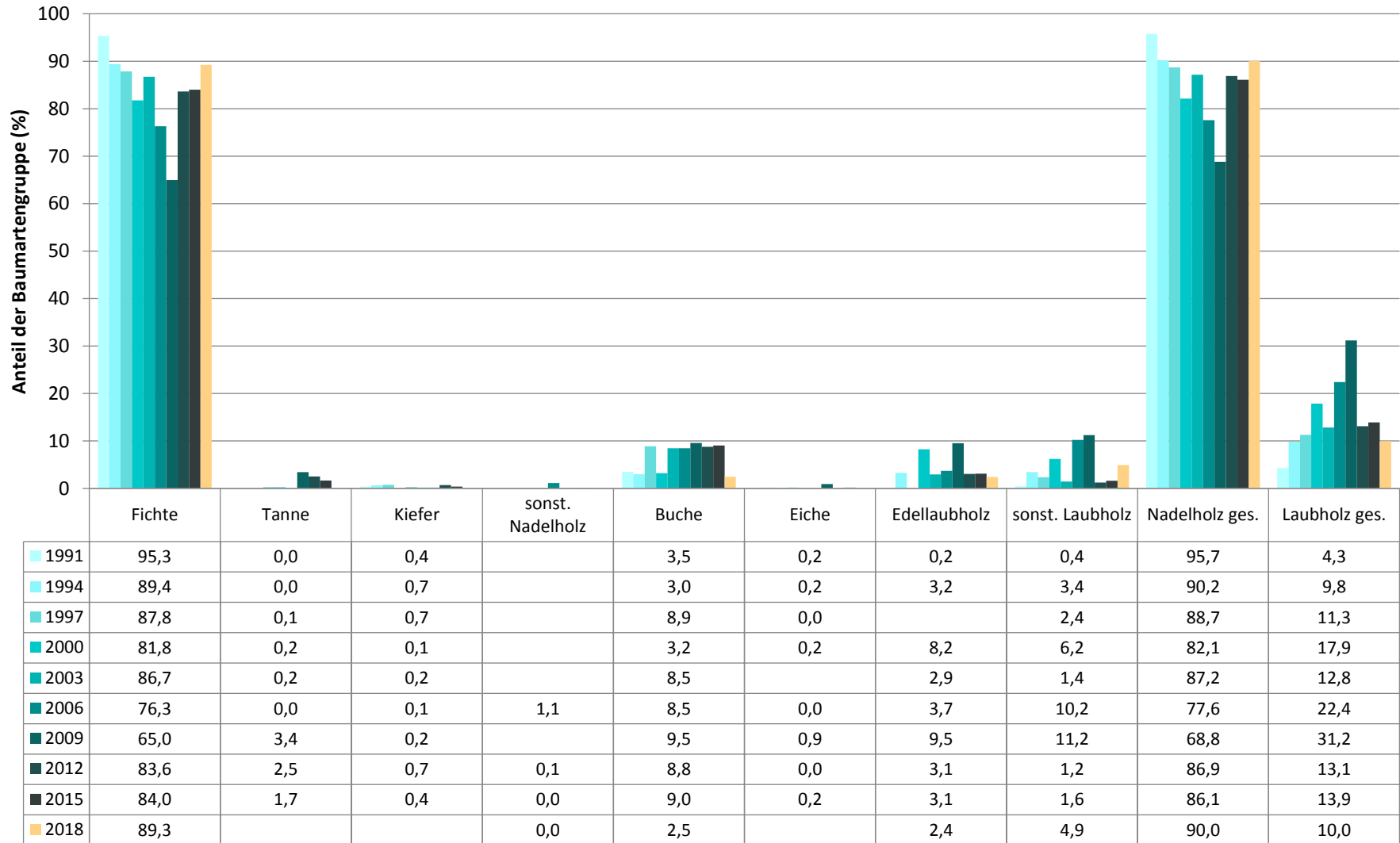
Baumartengruppe	Aufgenommene Pflanzen insgesamt		Pflanzen ohne Verbiss im oberen Drittel		Pflanzen mit Verbiss im oberen Drittel	
	Anzahl	Anteil (%)	Anzahl	Anteil (%)	Anzahl	Anteil (%)
Fichte	265	86,6	262	98,9	3	1,1
Tanne	0	0	0	0	0	0
Kiefer	1	0,3	1	100	0	0
Sonst. Nadelholz	1	0,3	1	100	0	0
<b>Nadelholz gesamt</b>	<b>267</b>	<b>87,3</b>	<b>264</b>	<b>98,9</b>	<b>3</b>	<b>1,1</b>
Buche	4	1,3	4	100	0	0
Eiche	2	0,7	1	50	1	50
Edellaubholz	14	4,6	14	100	0	0
Sonst. Laubholz	19	6,2	16	84,2	3	15,8
<b>Laubholz gesamt</b>	<b>39</b>	<b>12,7</b>	<b>35</b>	<b>89,7</b>	<b>4</b>	<b>10,3</b>
<b>Alle Baumarten</b>	<b>306</b>	<b>100</b>	<b>299</b>	<b>97,7</b>	<b>7</b>	<b>2,3</b>

Verjüngungspflanzen über Verbisshöhe (Erhebung von Fegeschäden)

Baumartengruppe	Aufgenommene Pflanzen insgesamt		Pflanzen ohne Fegeschaden		Pflanzen mit Fegeschaden	
	Anzahl	Anteil (%)	Anzahl	Anteil (%)	Anzahl	Anteil (%)
Fichte	120	63,8	120	100	0	0
Tanne	2	1,1	2	100	0	0
Kiefer	0	0	0	0	0	0
Sonst. Nadelholz	0	0	0	0	0	0
<b>Nadelholz gesamt</b>	<b>122</b>	<b>64,9</b>	<b>122</b>	<b>100</b>	<b>0</b>	<b>0</b>
Buche	37	19,7	34	91,9	3	8,1
Eiche	1	0,5	1	100	0	0
Edellaubholz	2	1,1	2	100	0	0
Sonst. Laubholz	26	13,8	23	88,5	3	11,5
<b>Laubholz gesamt</b>	<b>66</b>	<b>35,1</b>	<b>60</b>	<b>90,9</b>	<b>6</b>	<b>9,1</b>
<b>Alle Baumarten</b>	<b>188</b>	<b>100</b>	<b>182</b>	<b>96,8</b>	<b>6</b>	<b>3,2</b>

**Zeitreihe der Baumartenanteile der aufgenommenen Verjüngungspflanzen**  
**Höhenbereich: ab 20 Zentimeter Höhe bis zur maximalen Verbisshöhe**  
**Hegegemeinschaft Nr. 688 Eurasburg (Landkreis Aichach-Friedberg)**

2018

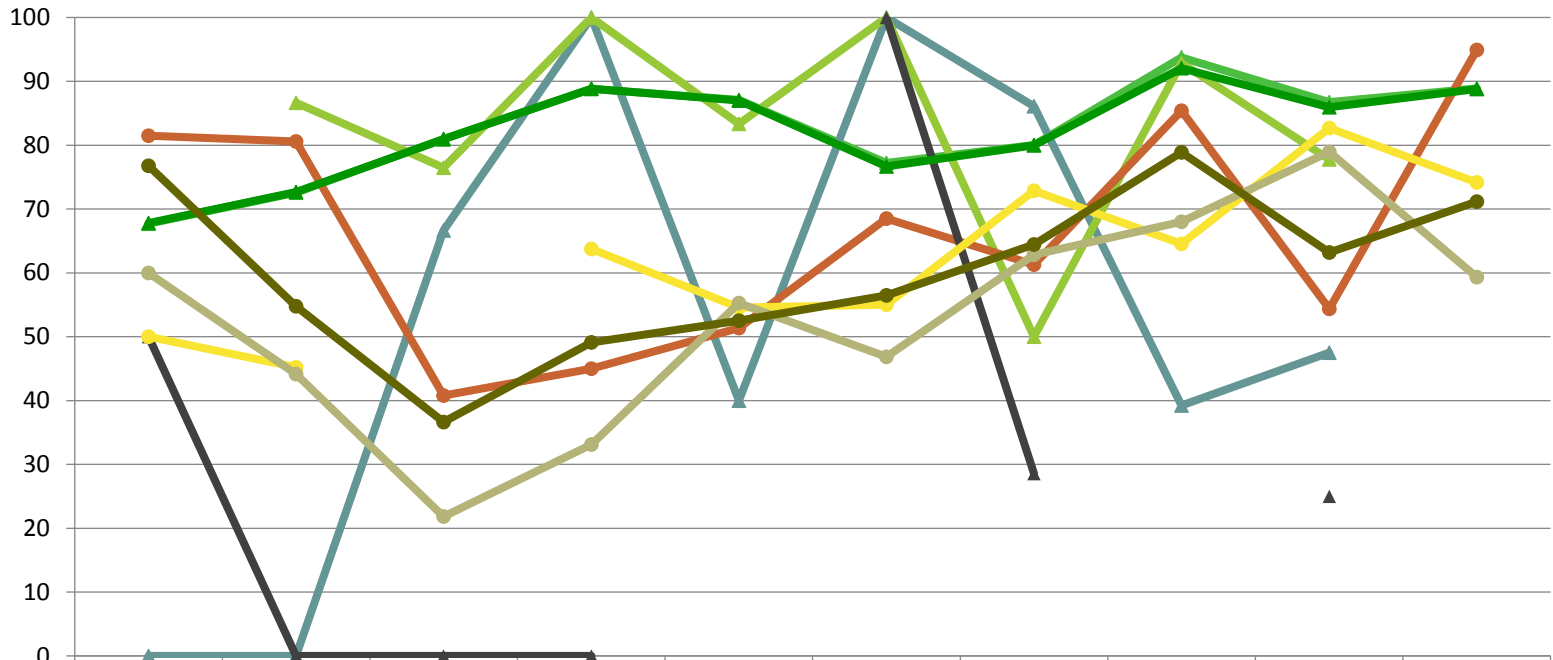


**Baumartengruppe**

**Zeitreihe der Anteile der Pflanzen ohne Verbiss und ohne Fegeschäden**  
**Höhenbereich: ab 20 Zentimeter bis zur maximalen Verbisshöhe**  
**Hegegemeinschaft Nr. 688 Eurasburg (Landkreis Aichach-Friedberg)**

2018

Anteile der unverbissenen und unverfegten Pflanzen (%)

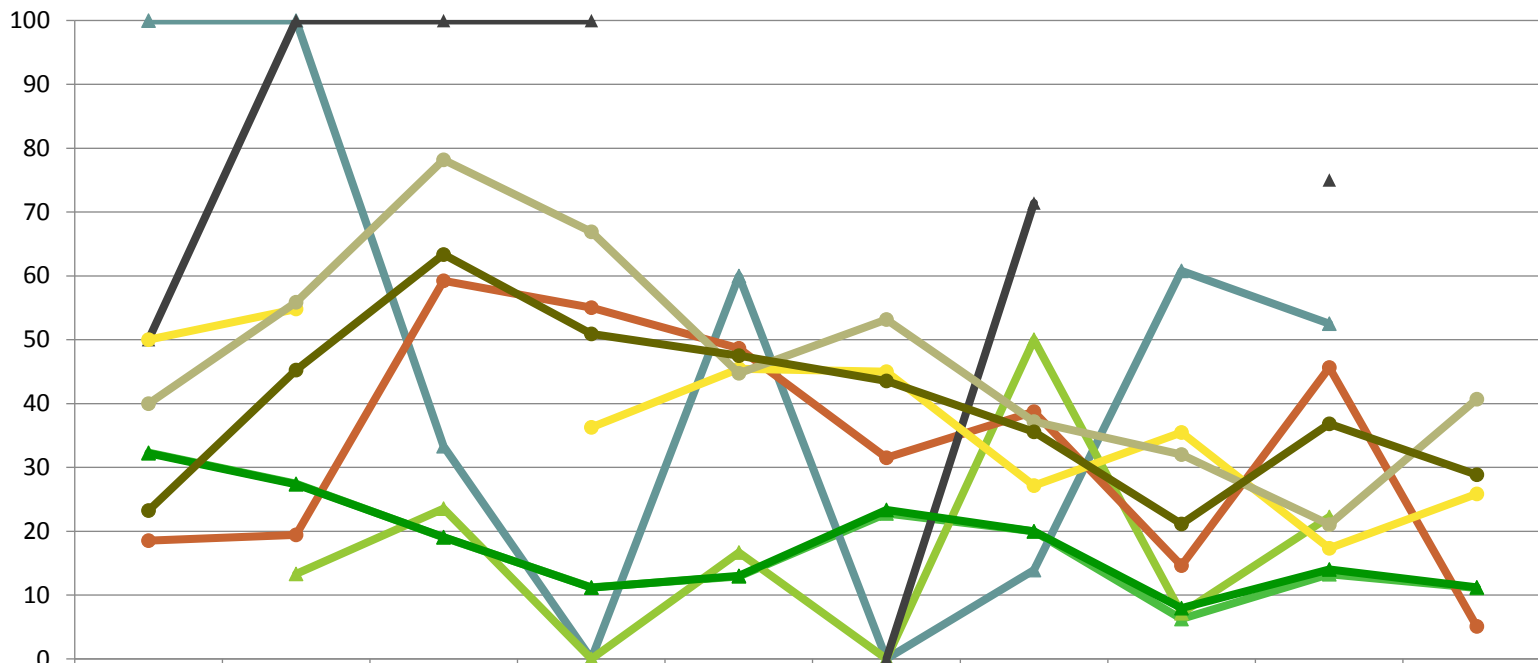


	1991	1994	1997	2000	2003	2006	2009	2012	2015	2018
▲ Fichte	67,7	72,6	81,0	88,8	87,1	77,2	80,0	93,7	86,8	88,9
▲ Tanne	0,0	0,0	66,7	100,0	40,0	100,0	86,1	39,2	47,5	
▲ Kiefer		86,7	76,5	100,0	83,3	100,0	50,0	92,9	77,8	
● Buche	81,5	80,6	40,8	45,0	51,4	68,5	61,3	85,4	54,4	94,9
▲ Eiche	50,0	0,0	0,0	0,0		100,0	28,6		25,0	
● Edellaubbäume	50,0	45,2		63,7	54,5	55,0	72,9	64,5	82,7	74,1
● sonst. Laubbäume	60,0	44,2	21,8	33,1	55,3	46,8	62,8	68,0	78,9	59,3
▲ Nadelbäume	67,8	72,6	81,0	88,8	87,0	76,7	80,0	92,0	86,0	88,8
● Laubbäume	76,8	54,8	36,6	49,1	52,5	56,5	64,4	78,9	63,2	71,1

Jahr

**Zeitreihe der Anteile der Pflanzen mit Verbiss und/oder Fegeschäden**  
**Höhenbereich: ab 20 Zentimeter bis zur maximalen Verbisshöhe**  
**Hegegemeinschaft Nr. 688 Eurasburg (Landkreis Aichach-Friedberg)**

Anteile der verbissenen und/oder verletzten Pflanzen (%)



	1991	1994	1997	2000	2003	2006	2009	2012	2015	2018
Fichte	32,3	27,4	19,0	11,2	12,9	22,8	20,0	6,3	13,2	11,1
Tanne	100,0	100,0	33,3	0,0	60,0	0,0	13,9	60,8	52,5	
Kiefer		13,3	23,5	0,0	16,7	0,0	50,0	7,1	22,2	
Buche	18,5	19,4	59,2	55,0	48,6	31,5	38,7	14,6	45,6	5,1
Eiche	50,0	100,0	100,0	100,0		0,0	71,4		75,0	
Edellaubbäume	50,0	54,8		36,3	45,5	45,0	27,1	35,5	17,3	25,9
sonst. Laubbäume	40,0	55,8	78,2	66,9	44,7	53,2	37,2	32,0	21,1	40,7
Nadelbäume	32,2	27,4	19,0	11,2	13,0	23,3	20,0	8,0	14,0	11,2
Laubbäume	23,2	45,2	63,4	50,9	47,5	43,5	35,6	21,1	36,8	28,9

Jahr

**Zeitreihe der Anteile der Pflanzen mit Leittriebverbiss**  
**Höhenbereich: ab 20 Zentimeter bis zur maximalen Verbisshöhe**  
**Hegegemeinschaft Nr. 688 Eurasburg (Landkreis Aichach-Friedberg)**

