

Auswertung der Verjüngungsinventur 2018 für die Hegegemeinschaft Nr. 689 Pöttmes (Landkreis Aichach-Friedberg)

2018

Anzahl der erfassten Verjüngungsflächen: 33, davon ungeschützt: 23, teilweise geschützt: 2, vollständig geschützt: 8

Verjüngungspflanzen ab 20 Zentimeter Höhe bis zur maximalen Verbisshöhe

Baumartengruppe	Aufgenommene Pflanzen insgesamt		Pflanzen ohne Verbiss und ohne Fegeschaden		Pflanzen mit Verbiss und/oder Fegeschaden		Pflanzen mit Leittriebverbiss		Pflanzen mit Verbiss im oberen Drittel		Pflanzen mit Fegeschaden	
	Anzahl	Anteil (%)	Anzahl	Anteil (%)	Anzahl	Anteil (%)	Anzahl	Anteil (%)	Anzahl	Anteil (%)	Anzahl	Anteil (%)
Fichte	1107	59	983	88,8	124	11,2	37	3,3	123	11,1	1	0,1
Tanne	23	1,2	11	47,8	12	52,2	2	8,7	12	52,2	0	0
Kiefer	47	2,5	36	76,6	11	23,4	5	10,6	7	14,9	4	8,5
Sonst. Nadelholz	6	0,3	5	83,3	1	16,7	1	16,7	1	16,7	0	0
<b>Nadelholz gesamt</b>	<b>1183</b>	<b>63,1</b>	<b>1035</b>	<b>87,5</b>	<b>148</b>	<b>12,5</b>	<b>45</b>	<b>3,8</b>	<b>143</b>	<b>12,1</b>	<b>5</b>	<b>0,4</b>
Buche	357	19	302	84,6	55	15,4	20	5,6	55	15,4	0	0
Eiche	23	1,2	3	13	20	87	15	65,2	20	87	0	0
Edellaubholz	266	14,2	85	32	181	68	62	23,3	181	68	0	0
Sonst. Laubholz	46	2,5	15	32,6	31	67,4	18	39,1	31	67,4	0	0
<b>Laubholz gesamt</b>	<b>692</b>	<b>36,9</b>	<b>405</b>	<b>58,5</b>	<b>287</b>	<b>41,5</b>	<b>115</b>	<b>16,6</b>	<b>287</b>	<b>41,5</b>	<b>0</b>	<b>0</b>
<b>Alle Baumarten</b>	<b>1875</b>	<b>100</b>	<b>1440</b>	<b>76,8</b>	<b>435</b>	<b>23,2</b>	<b>160</b>	<b>8,5</b>	<b>430</b>	<b>22,9</b>	<b>5</b>	<b>0,3</b>

Verjüngungspflanzen kleiner 20 Zentimeter Höhe

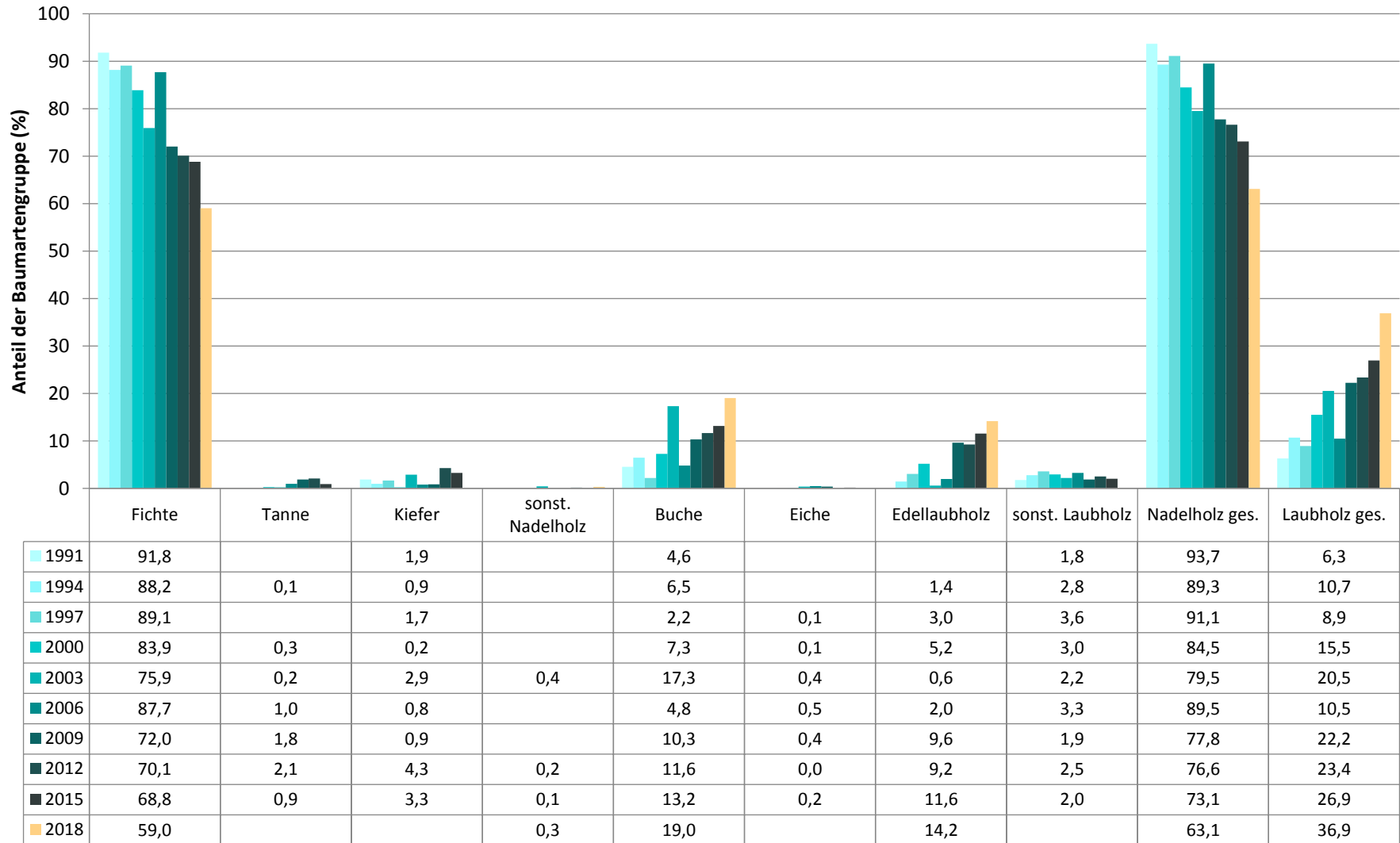
Baumartengruppe	Aufgenommene Pflanzen insgesamt		Pflanzen ohne Verbiss im oberen Drittel		Pflanzen mit Verbiss im oberen Drittel	
	Anzahl	Anteil (%)	Anzahl	Anteil (%)	Anzahl	Anteil (%)
Fichte	216	68,4	209	96,8	7	3,2
Tanne	9	2,8	6	66,7	3	33,3
Kiefer	3	0,9	2	66,7	1	33,3
Sonst. Nadelholz	0	0	0	0	0	0
<b>Nadelholz gesamt</b>	<b>228</b>	<b>72,2</b>	<b>217</b>	<b>95,2</b>	<b>11</b>	<b>4,8</b>
Buche	27	8,5	27	100	0	0
Eiche	6	1,9	0	0	6	100
Edellaubholz	48	15,2	31	64,6	17	35,4
Sonst. Laubholz	7	2,2	5	71,4	2	28,6
<b>Laubholz gesamt</b>	<b>88</b>	<b>27,8</b>	<b>63</b>	<b>71,6</b>	<b>25</b>	<b>28,4</b>
<b>Alle Baumarten</b>	<b>316</b>	<b>100</b>	<b>280</b>	<b>88,6</b>	<b>36</b>	<b>11,4</b>

Verjüngungspflanzen über Verbisshöhe (Erhebung von Fegeschäden)

Baumartengruppe	Aufgenommene Pflanzen insgesamt		Pflanzen ohne Fegeschaden		Pflanzen mit Fegeschaden	
	Anzahl	Anteil (%)	Anzahl	Anteil (%)	Anzahl	Anteil (%)
Fichte	201	66,1	201	100	0	0
Tanne	0	0	0	0	0	0
Kiefer	6	2	5	83,3	1	16,7
Sonst. Nadelholz	0	0	0	0	0	0
<b>Nadelholz gesamt</b>	<b>207</b>	<b>68,1</b>	<b>206</b>	<b>99,5</b>	<b>1</b>	<b>0,5</b>
Buche	62	20,4	61	98,4	1	1,6
Eiche	0	0	0	0	0	0
Edellaubholz	34	11,2	33	97,1	1	2,9
Sonst. Laubholz	1	0,3	1	100	0	0
<b>Laubholz gesamt</b>	<b>97</b>	<b>31,9</b>	<b>95</b>	<b>97,9</b>	<b>2</b>	<b>2,1</b>
<b>Alle Baumarten</b>	<b>304</b>	<b>100</b>	<b>301</b>	<b>99</b>	<b>3</b>	<b>1</b>

**Zeitreihe der Baumartenanteile der aufgenommenen Verjüngungspflanzen**  
**Höhenbereich: ab 20 Zentimeter Höhe bis zur maximalen Verbisshöhe**  
**Hegegemeinschaft Nr. 689 Pöttmes (Landkreis Aichach-Friedberg)**

2018

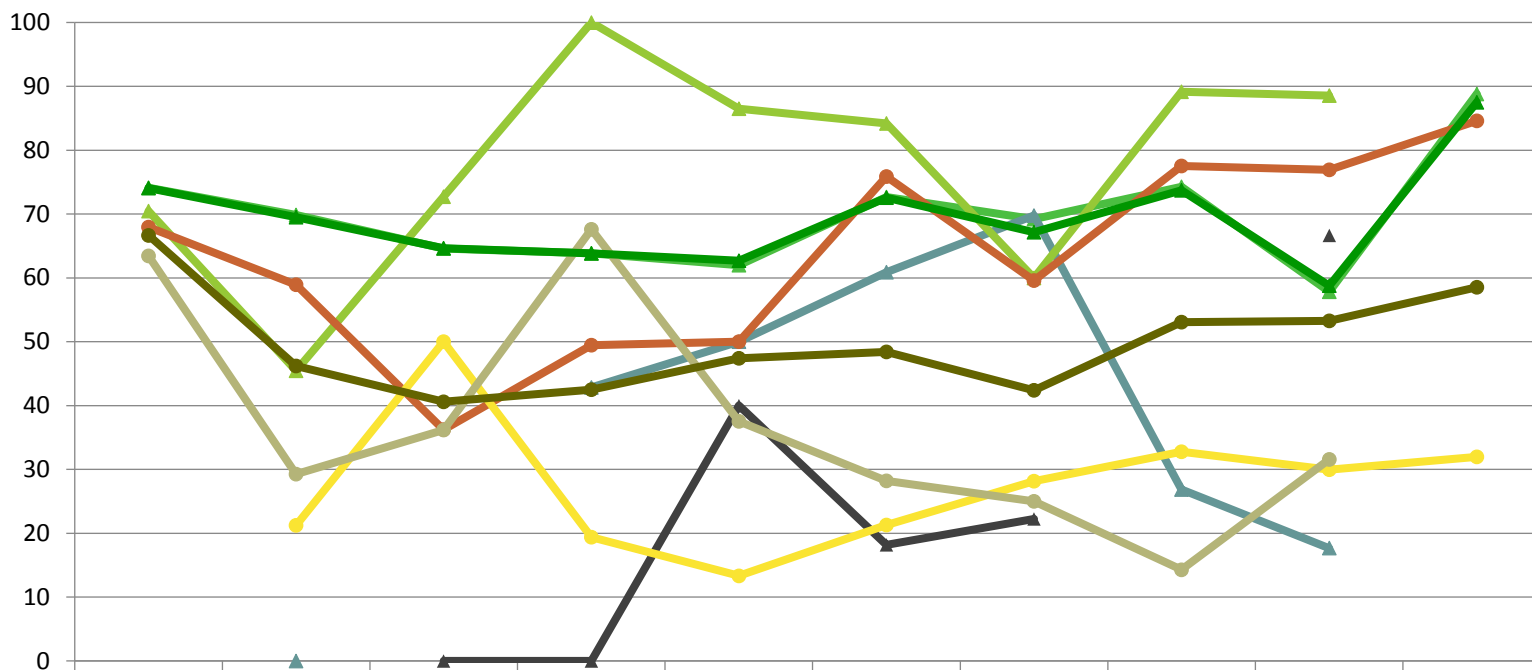


**Baumartengruppe**

**Zeitreihe der Anteile der Pflanzen ohne Verbiss und ohne Fegeschäden**  
**Höhenbereich: ab 20 Zentimeter bis zur maximalen Verbisshöhe**  
**Hegegemeinschaft Nr. 689 Pöttmes (Landkreis Aichach-Friedberg)**

2018

Anteile der unverbissenen und unverfegten Pflanzen (%)



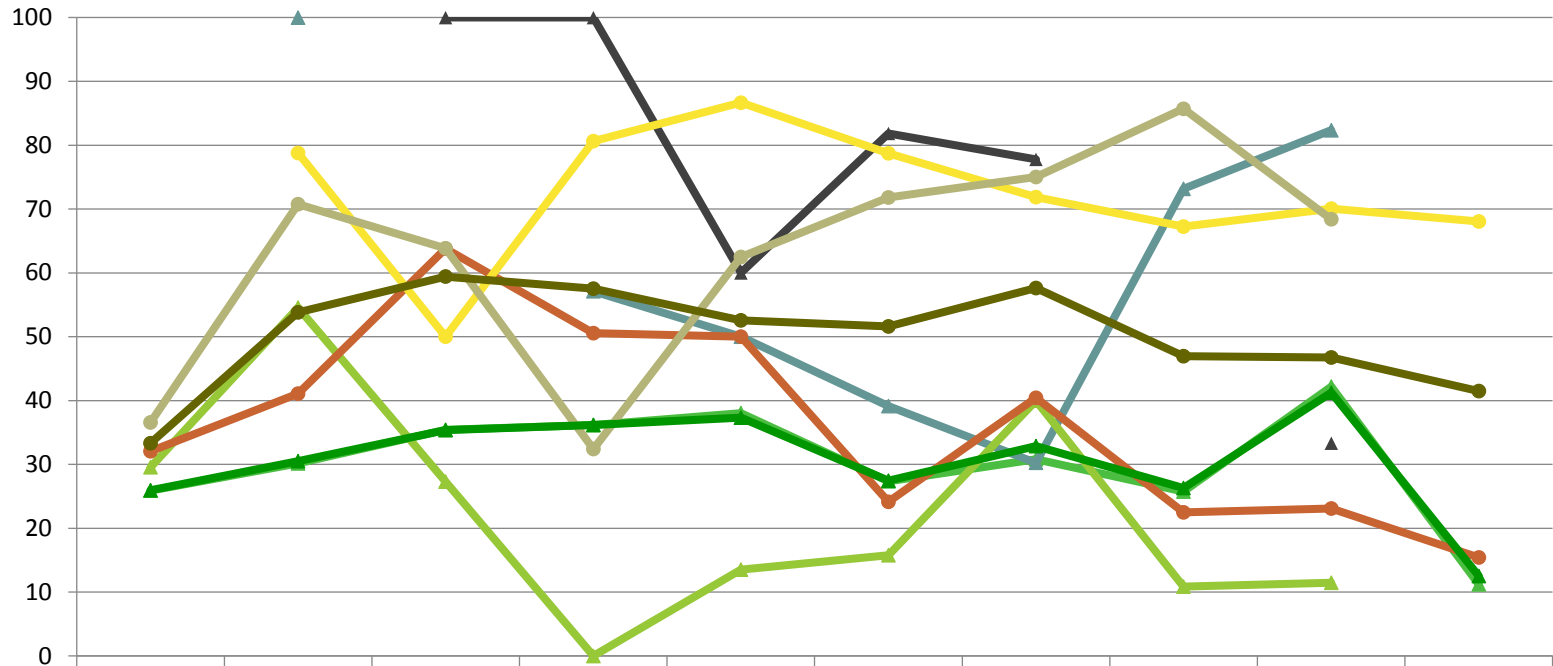
	1991	1994	1997	2000	2003	2006	2009	2012	2015	2018
Fichte	74,1	69,9	64,6	63,9	62,0	72,6	69,2	74,3	57,8	88,8
Tanne		0,0		42,9	50,0	60,9	69,8	26,8	17,6	
Kiefer	70,5	45,5	72,7	100,0	86,5	84,2	60,0	89,2	88,5	
Buche	67,9	58,9	36,2	49,4	50,0	75,9	59,6	77,5	76,9	84,6
Eiche			0,0	0,0	40,0	18,2	22,2		66,7	
Edellaubbäume		21,2	50,0	19,4	13,3	21,3	28,1	32,8	30,0	32,0
sonst. Laubbäume	63,4	29,2	36,2	67,6	37,5	28,2	25,0	14,3	31,6	
Nadelbäume	74,1	69,5	64,6	63,9	62,7	72,6	67,1	73,7	58,8	87,5
Laubbäume	66,7	46,2	40,6	42,5	47,4	48,4	42,4	53,1	53,3	58,5

Jahr

**Zeitreihe der Anteile der Pflanzen mit Verbiss und/oder Fegeschäden**  
**Höhenbereich: ab 20 Zentimeter bis zur maximalen Verbisshöhe**  
**Hegegemeinschaft Nr. 689 Pöttmes (Landkreis Aichach-Friedberg)**

2018

Anteile der verbissenen und/oder verletzten Pflanzen (%)



	1991	1994	1997	2000	2003	2006	2009	2012	2015	2018
Fichte	25,9	30,1	35,4	36,1	38,0	27,4	30,8	25,7	42,2	11,2
Tanne		100,0		57,1	50,0	39,1	30,2	73,2	82,4	
Kiefer	29,5	54,5	27,3	0,0	13,5	15,8	40,0	10,8	11,5	
Buche	32,1	41,1	63,8	50,6	50,0	24,1	40,4	22,5	23,1	15,4
Eiche			100,0	100,0	60,0	81,8	77,8		33,3	
Edellaubbäume		78,8	50,0	80,6	86,7	78,7	71,9	67,2	70,0	68,0
sonst. Laubbäume	36,6	70,8	63,8	32,4	62,5	71,8	75,0	85,7	68,4	
Nadelbäume	25,9	30,5	35,4	36,1	37,3	27,4	32,9	26,3	41,2	12,5
Laubbäume	33,3	53,8	59,4	57,5	52,6	51,6	57,6	46,9	46,7	41,5

Jahr

**Zeitreihe der Anteile der Pflanzen mit Leittriebverbiss**  
**Höhenbereich: ab 20 Zentimeter bis zur maximalen Verbisshöhe**  
**Hegegemeinschaft Nr. 689 Pöttmes (Landkreis Aichach-Friedberg)**

