

Auswertung der Verjüngungsinventur 2018 für die Hegegemeinschaft Nr. 690 Thierhaupten (Landkreis Augsburg)

2018

Anzahl der erfassten Verjüngungsflächen: 34, davon ungeschützt: 33, teilweise geschützt: 0, vollständig geschützt: 1

Verjüngungspflanzen ab 20 Zentimeter Höhe bis zur maximalen Verbisshöhe

Baumartengruppe	Aufgenommene Pflanzen insgesamt		Pflanzen ohne Verbiss und ohne Fegeschaden		Pflanzen mit Verbiss und/oder Fegeschaden		Pflanzen mit Leittriebverbiss		Pflanzen mit Verbiss im oberen Drittel		Pflanzen mit Fegeschaden	
	Anzahl	Anteil (%)	Anzahl	Anteil (%)	Anzahl	Anteil (%)	Anzahl	Anteil (%)	Anzahl	Anteil (%)	Anzahl	Anteil (%)
Fichte	785	32,7	663	84,5	122	15,5	27	3,4	122	15,5	0	0
Tanne	0	0	0	0	0	0	0	0	0	0	0	0
Kiefer	24	1	23	95,8	1	4,2	0	0	1	4,2	0	0
Sonst. Nadelholz	5	0,2	5	100	0	0	0	0	0	0	0	0
Nadelholz gesamt	814	33,9	691	84,9	123	15,1	27	3,3	123	15,1	0	0
Buche	285	11,9	276	96,8	9	3,2	2	0,7	9	3,2	0	0
Eiche	3	0,1	0	0	3	100	2	66,7	3	100	0	0
Edellaubholz	1107	46,1	696	62,9	411	37,1	294	26,6	411	37,1	0	0
Sonst. Laubholz	191	8	173	90,6	18	9,4	11	5,8	18	9,4	0	0
Laubholz gesamt	1586	66,1	1145	72,2	441	27,8	309	19,5	441	27,8	0	0
Alle Baumarten	2400	100	1836	76,5	564	23,5	336	14	564	23,5	0	0

Verjüngungspflanzen kleiner 20 Zentimeter Höhe

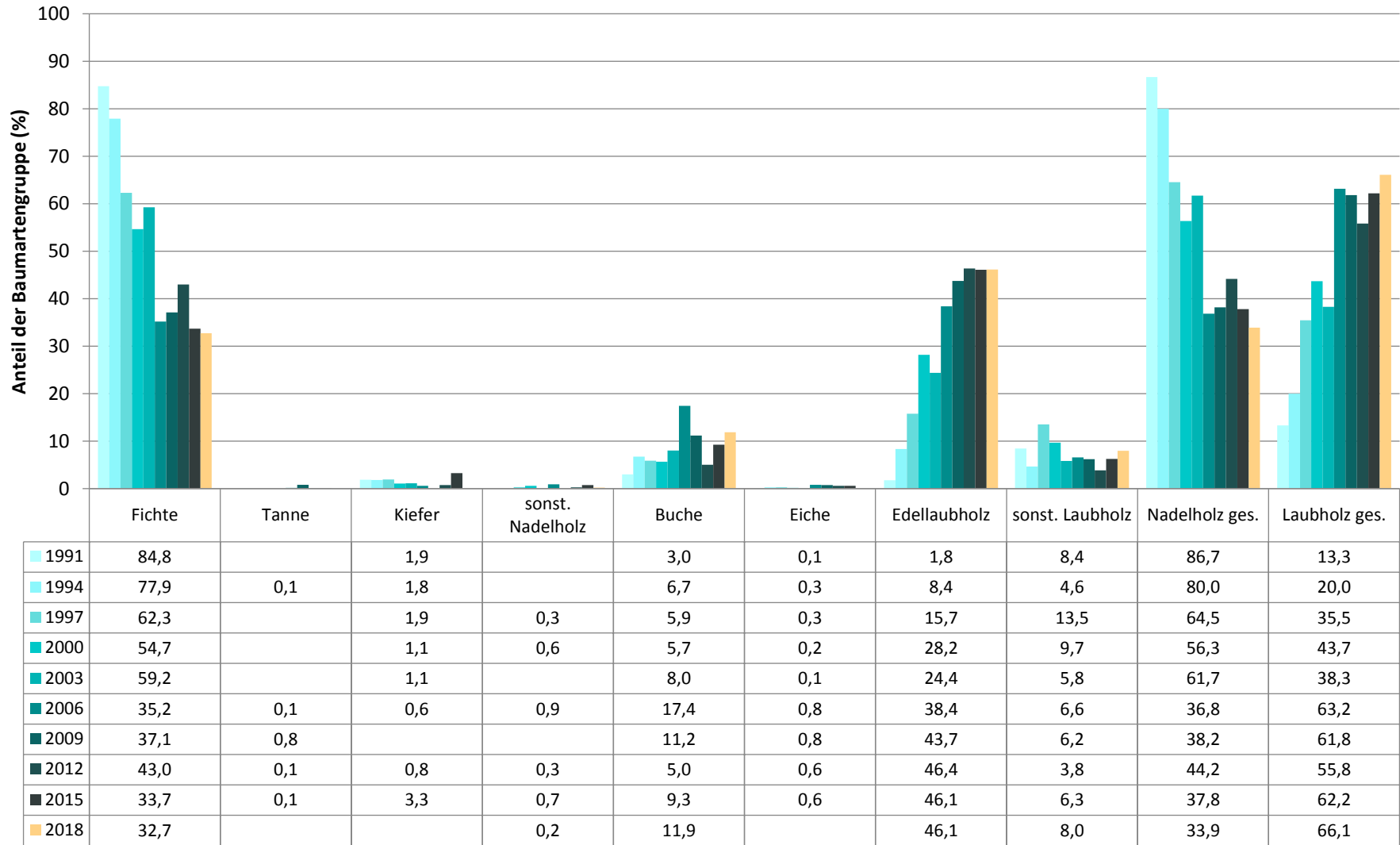
Baumartengruppe	Aufgenommene Pflanzen insgesamt		Pflanzen ohne Verbiss im oberen Drittel		Pflanzen mit Verbiss im oberen Drittel	
	Anzahl	Anteil (%)	Anzahl	Anteil (%)	Anzahl	Anteil (%)
Fichte	166	26,9	161	97	5	3
Tanne	0	0	0	0	0	0
Kiefer	3	0,5	3	100	0	0
Sonst. Nadelholz	0	0	0	0	0	0
Nadelholz gesamt	169	27,4	164	97	5	3
Buche	76	12,3	75	98,7	1	1,3
Eiche	0	0	0	0	0	0
Edellaubholz	336	54,5	286	85,1	50	14,9
Sonst. Laubholz	35	5,7	35	100	0	0
Laubholz gesamt	447	72,6	396	88,6	51	11,4
Alle Baumarten	616	100	560	90,9	56	9,1

Verjüngungspflanzen über Verbisshöhe (Erhebung von Fegeschäden)

Baumartengruppe	Aufgenommene Pflanzen insgesamt		Pflanzen ohne Fegeschaden		Pflanzen mit Fegeschaden	
	Anzahl	Anteil (%)	Anzahl	Anteil (%)	Anzahl	Anteil (%)
Fichte	179	45,1	177	98,9	2	1,1
Tanne	0	0	0	0	0	0
Kiefer	6	1,5	6	100	0	0
Sonst. Nadelholz	0	0	0	0	0	0
Nadelholz gesamt	185	46,6	183	98,9	2	1,1
Buche	46	11,6	46	100	0	0
Eiche	0	0	0	0	0	0
Edellaubholz	143	36	143	100	0	0
Sonst. Laubholz	23	5,8	21	91,3	2	8,7
Laubholz gesamt	212	53,4	210	99,1	2	0,9
Alle Baumarten	397	100	393	99	4	1

Zeitreihe der Baumartenanteile der aufgenommenen Verjüngungspflanzen
Höhenbereich: ab 20 Zentimeter Höhe bis zur maximalen Verbisshöhe
Hegegemeinschaft Nr. 690 Thierhaupten (Landkreis Augsburg)

2018

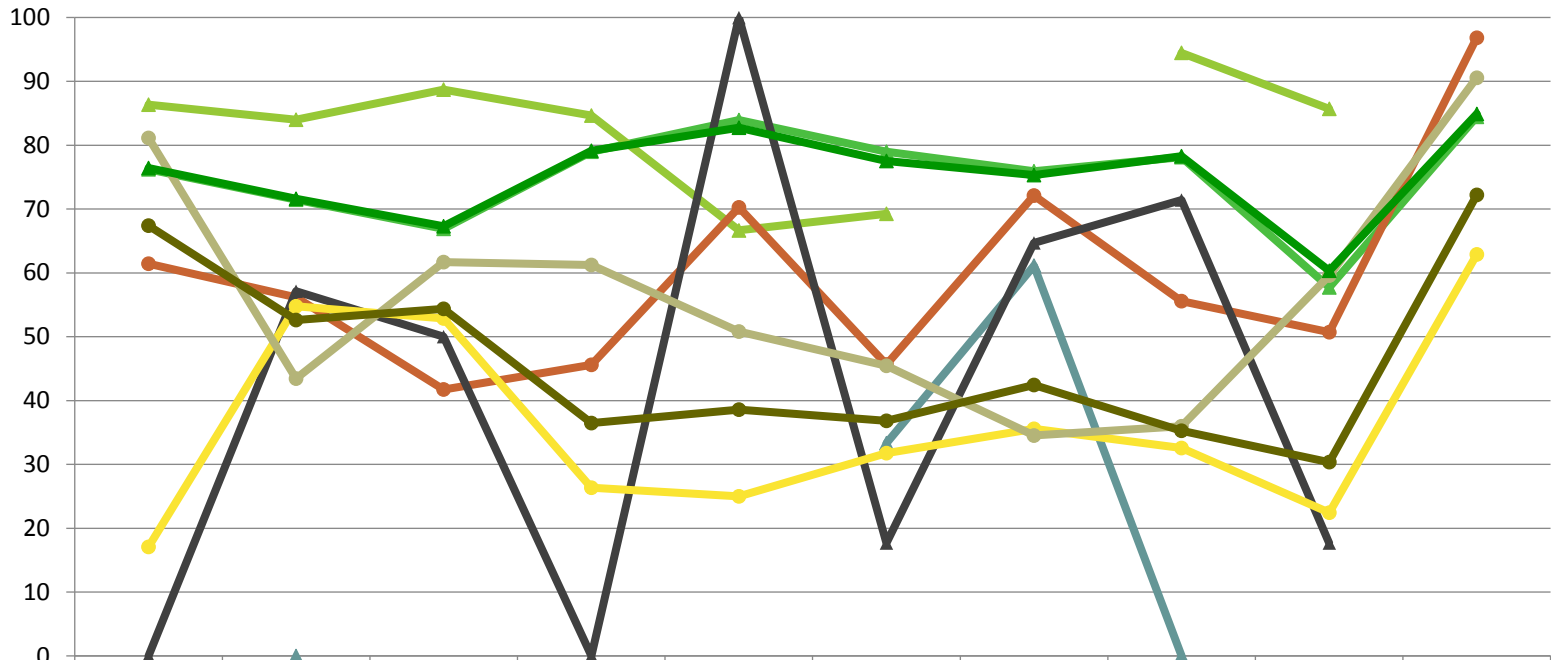


Baumartengruppe

Zeitreihe der Anteile der Pflanzen ohne Verbiss und ohne Fegeschäden
Höhenbereich: ab 20 Zentimeter bis zur maximalen Verbisshöhe
Hegegemeinschaft Nr. 690 Thierhaupten (Landkreis Augsburg)

2018

Anteile der unverbissenen und unverfegten Pflanzen (%)



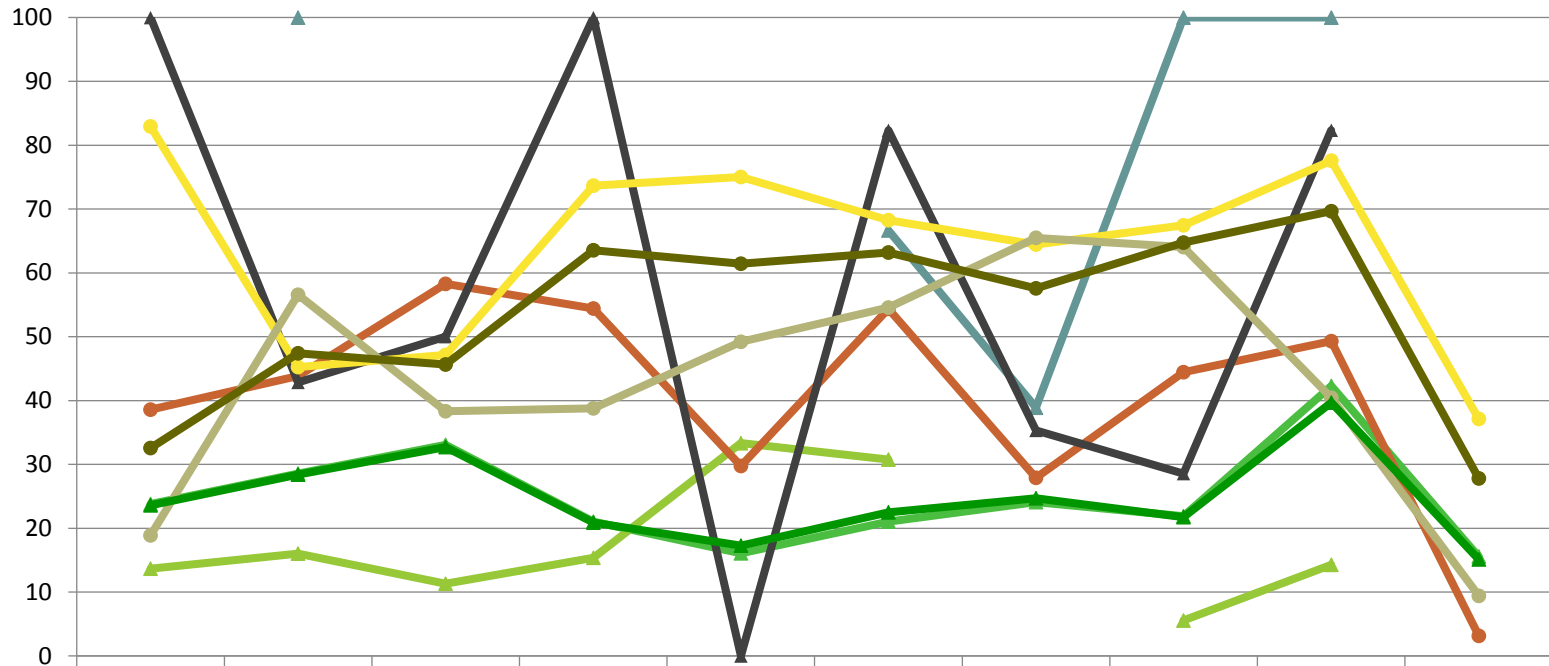
	1991	1994	1997	2000	2003	2006	2009	2012	2015	2018
Fichte	76,2	71,5	66,9	79,0	83,9	79,0	75,9	78,1	57,7	84,5
Tanne		0,0				33,3	61,1	0,0		
Kiefer	86,4	84,0	88,7	84,6	66,7	69,2		94,4	85,7	
Buche	61,4	56,1	41,7	45,6	70,2	45,6	72,1	55,6	50,7	96,8
Eiche	0,0	57,1	50,0	0,0	100,0	17,6	64,7	71,4	17,6	
Edellaubbäume	17,1	54,7	52,9	26,3	25,0	31,7	35,6	32,6	22,4	62,9
sonst. Laubbäume	81,1	43,4	61,7	61,2	50,8	45,5	34,5	36,0	59,6	90,6
Nadelbäume	76,4	71,6	67,3	79,1	82,7	77,5	75,3	78,3	60,3	84,9
Laubbäume	67,4	52,6	54,4	36,5	38,6	36,8	42,4	35,3	30,3	72,2

Jahr

Zeitreihe der Anteile der Pflanzen mit Verbiss und/oder Fegeschäden
Höhenbereich: ab 20 Zentimeter bis zur maximalen Verbisshöhe
Hegegemeinschaft Nr. 690 Thierhaupten (Landkreis Augsburg)

2018

Anteile der verbissenen und/oder verfegten Pflanzen (%)



	1991	1994	1997	2000	2003	2006	2009	2012	2015	2018
Fichte	23,8	28,5	33,1	21,0	16,1	21,0	24,1	21,9	42,3	15,5
Tanne		100,0				66,7	38,9	100,0	100,0	
Kiefer	13,6	16,0	11,3	15,4	33,3	30,8		5,6	14,3	
Buche	38,6	43,9	58,3	54,4	29,8	54,4	27,9	44,4	49,3	3,2
Eiche	100,0	42,9	50,0	100,0	0,0	82,4	35,3	28,6	82,4	
Edellaubbäume	82,9	45,3	47,1	73,7	75,0	68,3	64,4	67,4	77,6	37,1
sonst. Laubbäume	18,9	56,6	38,3	38,8	49,2	54,5	65,5	64,0	40,4	9,4
Nadelbäume	23,6	28,4	32,7	20,9	17,3	22,5	24,7	21,7	39,7	15,1
Laubbäume	32,6	47,4	45,6	63,5	61,4	63,2	57,6	64,7	69,7	27,8

Jahr

Zeitreihe der Anteile der Pflanzen mit Leittriebverbiss
Höhenbereich: ab 20 Zentimeter bis zur maximalen Verbisshöhe
Hegegemeinschaft Nr. 690 Thierhaupten (Landkreis Augsburg)

