

Auswertung der Verjüngungsinventur 2018 für die Hegegemeinschaft Nr. 692 Gablingen (Landkreis Augsburg)
Anzahl der erfassten Verjüngungsflächen: 33, davon ungeschützt: 23, teilweise geschützt: 1, vollständig geschützt: 9

2018

Verjüngungspflanzen ab 20 Zentimeter Höhe bis zur maximalen Verbisshöhe

Baumartengruppe	Aufgenommene Pflanzen insgesamt		Pflanzen ohne Verbiss und ohne Fegeschaden		Pflanzen mit Verbiss und/oder Fegeschaden		Pflanzen mit Leittriebverbiss		Pflanzen mit Verbiss im oberen Drittel		Pflanzen mit Fegeschaden	
	Anzahl	Anteil (%)	Anzahl	Anteil (%)	Anzahl	Anteil (%)	Anzahl	Anteil (%)	Anzahl	Anteil (%)	Anzahl	Anteil (%)
Fichte	1702	94,6	1640	96,4	62	3,6	23	1,4	62	3,6	0	0
Tanne	7	0,4	7	100	0	0	0	0	0	0	0	0
Kiefer	5	0,3	5	100	0	0	0	0	0	0	0	0
Sonst. Nadelholz	37	2,1	37	100	0	0	0	0	0	0	0	0
Nadelholz gesamt	1751	97,3	1689	96,5	62	3,5	23	1,3	62	3,5	0	0
Buche	12	0,7	6	50	6	50	0	0	6	50	0	0
Eiche	3	0,2	3	100	0	0	0	0	0	0	0	0
Edellaubholz	0	0	0	0	0	0	0	0	0	0	0	0
Sonst. Laubholz	34	1,9	27	79,4	7	20,6	6	17,6	7	20,6	0	0
Laubholz gesamt	49	2,7	36	73,5	13	26,5	6	12,2	13	26,5	0	0
Alle Baumarten	1800	100	1725	95,8	75	4,2	29	1,6	75	4,2	0	0

Verjüngungspflanzen kleiner 20 Zentimeter Höhe

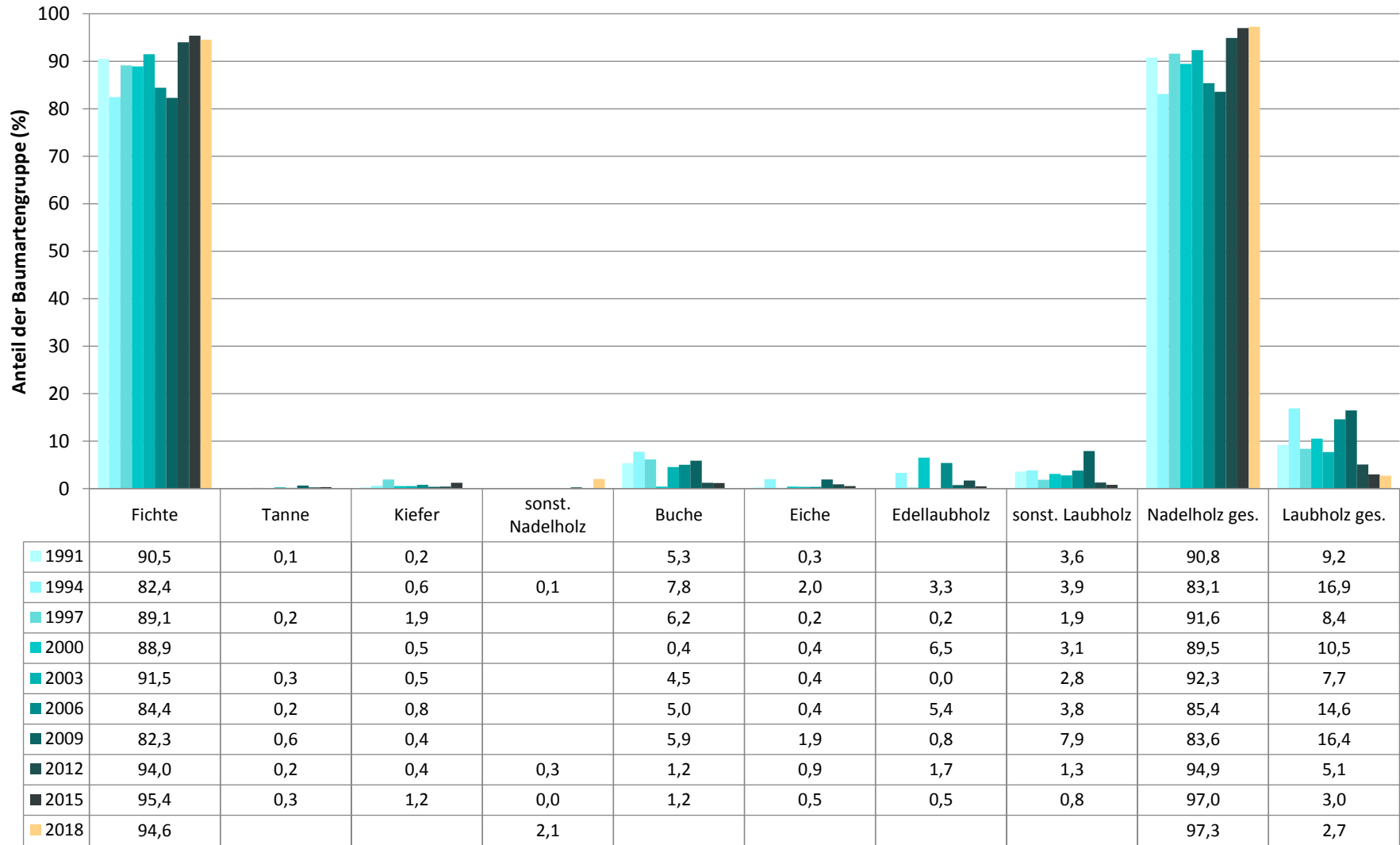
Baumartengruppe	Aufgenommene Pflanzen insgesamt		Pflanzen ohne Verbiss im oberen Drittel		Pflanzen mit Verbiss im oberen Drittel	
	Anzahl	Anteil (%)	Anzahl	Anteil (%)	Anzahl	Anteil (%)
Fichte	102	96,2	101	99	1	1
Tanne	1	0,9	1	100	0	0
Kiefer	0	0	0	0	0	0
Sonst. Nadelholz	0	0	0	0	0	0
Nadelholz gesamt	103	97,2	102	99	1	1
Buche	0	0	0	0	0	0
Eiche	0	0	0	0	0	0
Edellaubholz	0	0	0	0	0	0
Sonst. Laubholz	3	2,8	0	0	3	100
Laubholz gesamt	3	2,8	0	0	3	100
Alle Baumarten	106	100	102	96,2	4	3,8

Verjüngungspflanzen über Verbisshöhe (Erhebung von Fegeschäden)

Baumartengruppe	Aufgenommene Pflanzen insgesamt		Pflanzen ohne Fegeschaden		Pflanzen mit Fegeschaden	
	Anzahl	Anteil (%)	Anzahl	Anteil (%)	Anzahl	Anteil (%)
Fichte	100	70,9	100	100	0	0
Tanne	1	0,7	1	100	0	0
Kiefer	2	1,4	2	100	0	0
Sonst. Nadelholz	3	2,1	3	100	0	0
Nadelholz gesamt	106	75,2	106	100	0	0
Buche	18	12,8	18	100	0	0
Eiche	0	0	0	0	0	0
Edellaubholz	0	0	0	0	0	0
Sonst. Laubholz	17	12,1	17	100	0	0
Laubholz gesamt	35	24,8	35	100	0	0
Alle Baumarten	141	100	141	100	0	0

**Zeitreihe der Baumartenanteile der aufgenommenen Verjüngungspflanzen
Höhenbereich: ab 20 Zentimeter Höhe bis zur maximalen Verbisshöhe
Hegegemeinschaft Nr. 692 Gablingen (Landkreis Augsburg)**

2018

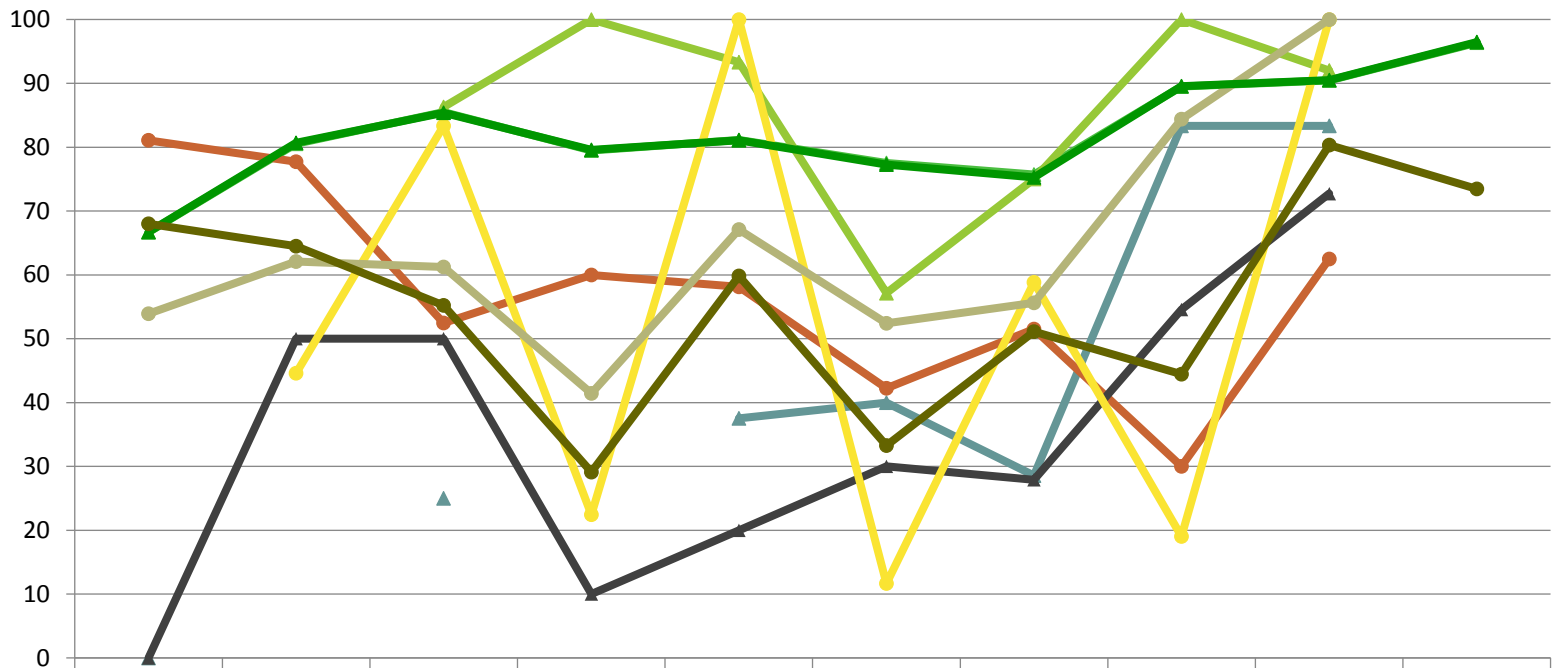


Baumartengruppe

Zeitreihe der Anteile der Pflanzen ohne Verbiss und ohne Fegeschäden
Höhenbereich: ab 20 Zentimeter bis zur maximalen Verbisshöhe
Hegegemeinschaft Nr. 692 Gablingen (Landkreis Augsburg)

2018

Anteile der unverbissenen und unverfegten Pflanzen (%)

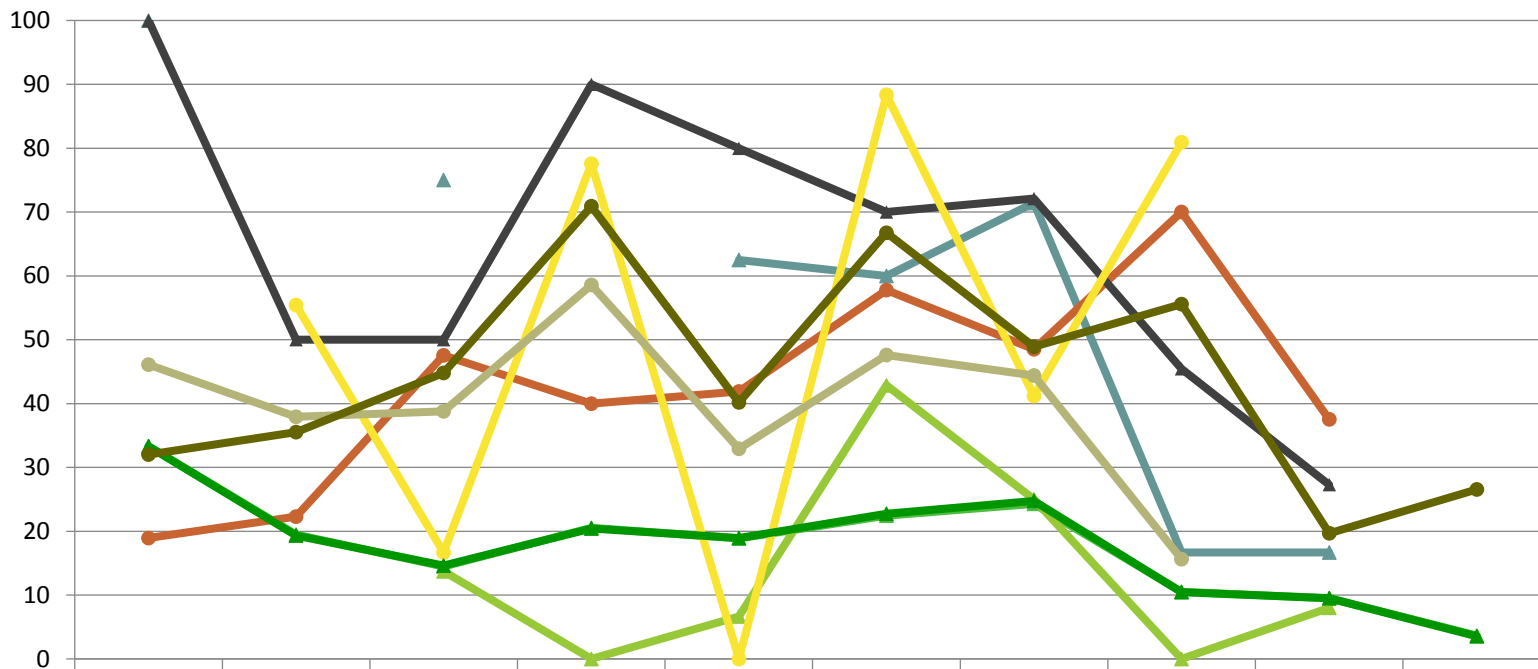


	1991	1994	1997	2000	2003	2006	2009	2012	2015	2018
Fichte	66,7	80,5	85,5	79,5	81,1	77,5	75,7	89,5	90,5	96,4
Tanne	0,0		25,0		37,5	40,0	28,6	83,3	83,3	
Kiefer			86,3	100,0	93,3	57,1	75,0	100,0	92,0	
Buche	81,1	77,7	52,5	60,0	58,1	42,2	51,5	30,0	62,5	
Eiche	0,0	50,0	50,0	10,0	20,0	30,0	27,9	54,5	72,7	
Edellaubbäume		44,6	83,3	22,4	100,0	11,6	58,8	19,0	100,0	
sonst. Laubbäume	53,9	62,1	61,2	41,4	67,1	52,4	55,6	84,4	100,0	
Nadelbäume	66,7	80,7	85,4	79,6	81,1	77,3	75,3	89,5	90,5	96,5
Laubbäume	68,0	64,5	55,2	29,1	59,8	33,2	51,1	44,4	80,3	73,5

Jahr

Zeitreihe der Anteile der Pflanzen mit Verbiss und/oder Fegeschäden
Höhenbereich: ab 20 Zentimeter bis zur maximalen Verbisshöhe
Hegegemeinschaft Nr. 692 Gablingen (Landkreis Augsburg)

Anteile der verbissenen und/oder verfegten Pflanzen (%)



	1991	1994	1997	2000	2003	2006	2009	2012	2015	2018
Fichte	33,3	19,5	14,5	20,5	18,9	22,5	24,3	10,5	9,5	3,6
Tanne	100,0		75,0		62,5	60,0	71,4	16,7	16,7	
Kiefer			13,7	0,0	6,7	42,9	25,0	0,0	8,0	
Buche	18,9	22,3	47,5	40,0	41,9	57,8	48,5	70,0	37,5	
Eiche	100,0	50,0	50,0	90,0	80,0	70,0	72,1	45,5	27,3	
Edellaubbäume		55,4	16,7	77,6	0,0	88,4	41,2	81,0		
sonst. Laubbäume	46,1	37,9	38,8	58,6	32,9	47,6	44,4	15,6		
Nadelbäume	33,3	19,3	14,6	20,4	18,9	22,7	24,7	10,5	9,5	3,5
Laubbäume	32,0	35,5	44,8	70,9	40,2	66,8	48,9	55,6	19,7	26,5

Jahr

Zeitreihe der Anteile der Pflanzen mit Leittriebverbiss
Höhenbereich: ab 20 Zentimeter bis zur maximalen Verbisshöhe
Hegegemeinschaft Nr. 692 Gablingen (Landkreis Augsburg)

