

Auswertung der Verjüngungsinventur 2018 für die Hegegemeinschaft Nr. 695 Reichenau (Landkreis Augsburg)
Anzahl der erfassten Verjüngungsflächen: 34, davon ungeschützt: 32, teilweise geschützt: 0, vollständig geschützt: 2

2018

Verjüngungspflanzen ab 20 Zentimeter Höhe bis zur maximalen Verbisshöhe

Baumartengruppe	Aufgenommene Pflanzen insgesamt		Pflanzen ohne Verbiss und ohne Fegeschaden		Pflanzen mit Verbiss und/oder Fegeschaden		Pflanzen mit Leittriebverbiss		Pflanzen mit Verbiss im oberen Drittel		Pflanzen mit Fegeschaden	
	Anzahl	Anteil (%)	Anzahl	Anteil (%)	Anzahl	Anteil (%)	Anzahl	Anteil (%)	Anzahl	Anteil (%)	Anzahl	Anteil (%)
Fichte	1927	80,3	1551	80,5	376	19,5	105	5,4	374	19,4	2	0,1
Tanne	2	0,1	1	50	1	50	0	0	1	50	0	0
Kiefer	2	0,1	1	50	1	50	0	0	1	50	0	0
Sonst. Nadelholz	5	0,2	4	80	1	20	1	20	1	20	0	0
Nadelholz gesamt	1936	80,7	1557	80,4	379	19,6	106	5,5	377	19,5	2	0,1
Buche	45	1,9	26	57,8	19	42,2	4	8,9	19	42,2	0	0
Eiche	3	0,1	2	66,7	1	33,3	1	33,3	1	33,3	0	0
Edellaubholz	251	10,5	200	79,7	51	20,3	13	5,2	51	20,3	0	0
Sonst. Laubholz	165	6,9	130	78,8	35	21,2	12	7,3	35	21,2	0	0
Laubholz gesamt	464	19,3	358	77,2	106	22,8	30	6,5	106	22,8	0	0
Alle Baumarten	2400	100	1915	79,8	485	20,2	136	5,7	483	20,1	2	0,1

Verjüngungspflanzen kleiner 20 Zentimeter Höhe

Baumartengruppe	Aufgenommene Pflanzen insgesamt		Pflanzen ohne Verbiss im oberen Drittel		Pflanzen mit Verbiss im oberen Drittel	
	Anzahl	Anteil (%)	Anzahl	Anteil (%)	Anzahl	Anteil (%)
Fichte	235	72,5	231	98,3	4	1,7
Tanne	0	0	0	0	0	0
Kiefer	0	0	0	0	0	0
Sonst. Nadelholz	0	0	0	0	0	0
Nadelholz gesamt	235	72,5	231	98,3	4	1,7
Buche	3	0,9	3	100	0	0
Eiche	3	0,9	1	33,3	2	66,7
Edellaubholz	56	17,3	56	100	0	0
Sonst. Laubholz	27	8,3	26	96,3	1	3,7
Laubholz gesamt	89	27,5	86	96,6	3	3,4
Alle Baumarten	324	100	317	97,8	7	2,2

Verjüngungspflanzen über Verbisshöhe (Erhebung von Fegeschäden)

Baumartengruppe	Aufgenommene Pflanzen insgesamt		Pflanzen ohne Fegeschaden		Pflanzen mit Fegeschaden	
	Anzahl	Anteil (%)	Anzahl	Anteil (%)	Anzahl	Anteil (%)
Fichte	90	67,7	90	100	0	0
Tanne	0	0	0	0	0	0
Kiefer	1	0,8	1	100	0	0
Sonst. Nadelholz	1	0,8	1	100	0	0
Nadelholz gesamt	92	69,2	92	100	0	0
Buche	18	13,5	18	100	0	0
Eiche	1	0,8	1	100	0	0
Edellaubholz	8	6	8	100	0	0
Sonst. Laubholz	14	10,5	13	92,9	1	7,1
Laubholz gesamt	41	30,8	40	97,6	1	2,4
Alle Baumarten	133	100	132	99,2	1	0,8

Zeitreihe der Baumartenanteile der aufgenommenen Verjüngungspflanzen
Höhenbereich: ab 20 Zentimeter Höhe bis zur maximalen Verbisshöhe
Hegegemeinschaft Nr. 695 Reischenau (Landkreis Augsburg)

2018



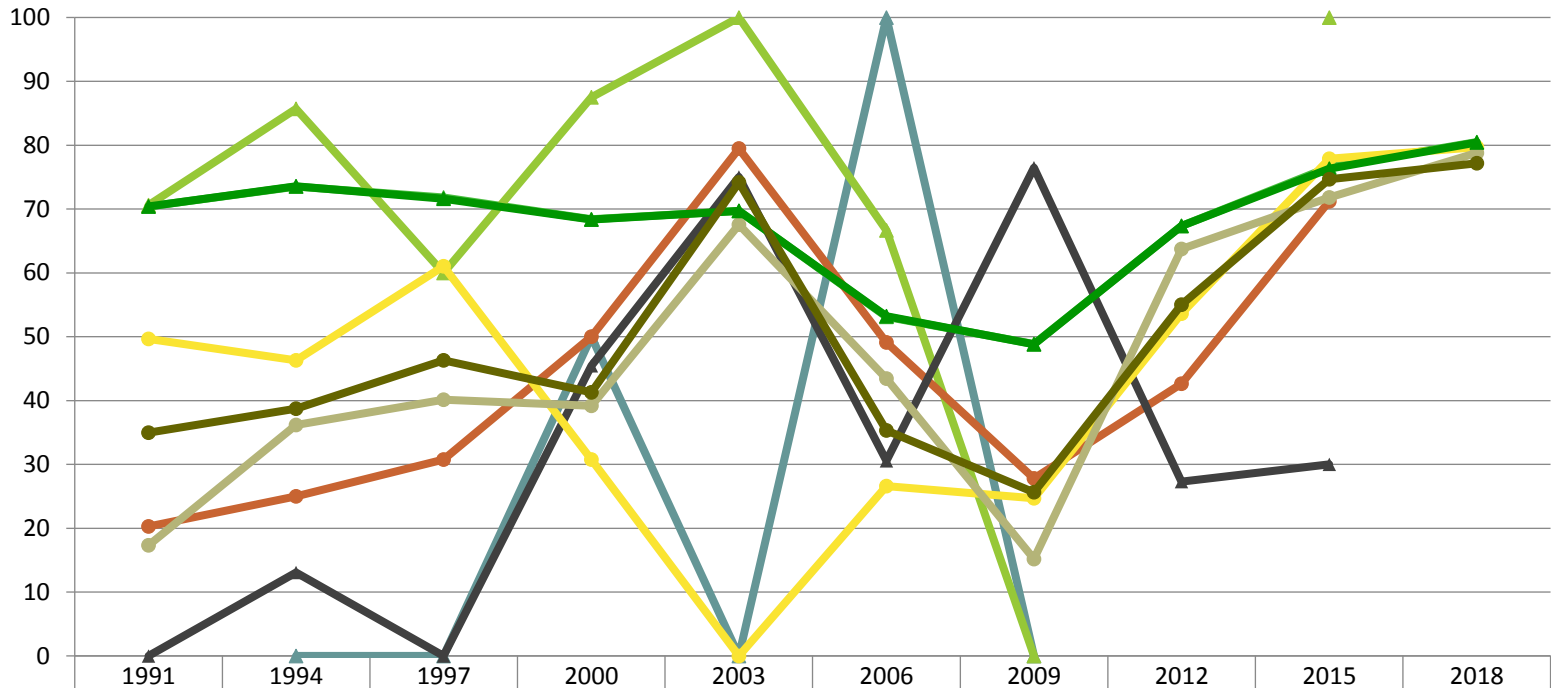
	Fichte	Tanne	Kiefer	sonst. Nadelholz	Buche	Eiche	Edellaubholz	sonst. Laubholz	Nadelholz ges.	Laubholz ges.
1991	89,7	0,0	0,6		2,5	0,2	5,2	1,8	90,3	9,7
1994	88,7	0,0	0,3		0,9	0,9	5,8	3,3	89,1	10,9
1997	83,0	0,1	0,6		2,7	0,3	6,6	6,5	83,8	16,2
2000	93,6	0,7	0,3		1,2	0,5	0,5	3,1	94,8	5,3
2003	94,3	0,0	0,1	0,6	3,1	0,2	0,1	1,6	95,0	5,0
2006	77,4	0,0	0,4	0,3	6,1	1,3	11,6	2,8	78,2	21,8
2009	85,2	0,0	0,1	0,2	2,4	0,8	7,7	3,5	85,6	14,4
2012	80,5	0,0	0,0	0,3	3,1	0,5	8,2	7,4	80,8	19,2
2015	71,5	0,0	0,0	0,9	2,5	0,4	16,1	8,4	72,5	27,5
2018	80,3			0,2			10,5	6,9	80,7	19,3

Baumartengruppe

Zeitreihe der Anteile der Pflanzen ohne Verbiss und ohne Fegeschäden
Höhenbereich: ab 20 Zentimeter bis zur maximalen Verbisshöhe
Hegegemeinschaft Nr. 695 Reischenau (Landkreis Augsburg)

2018

Anteile der unverbissenen und unverfegten Pflanzen (%)

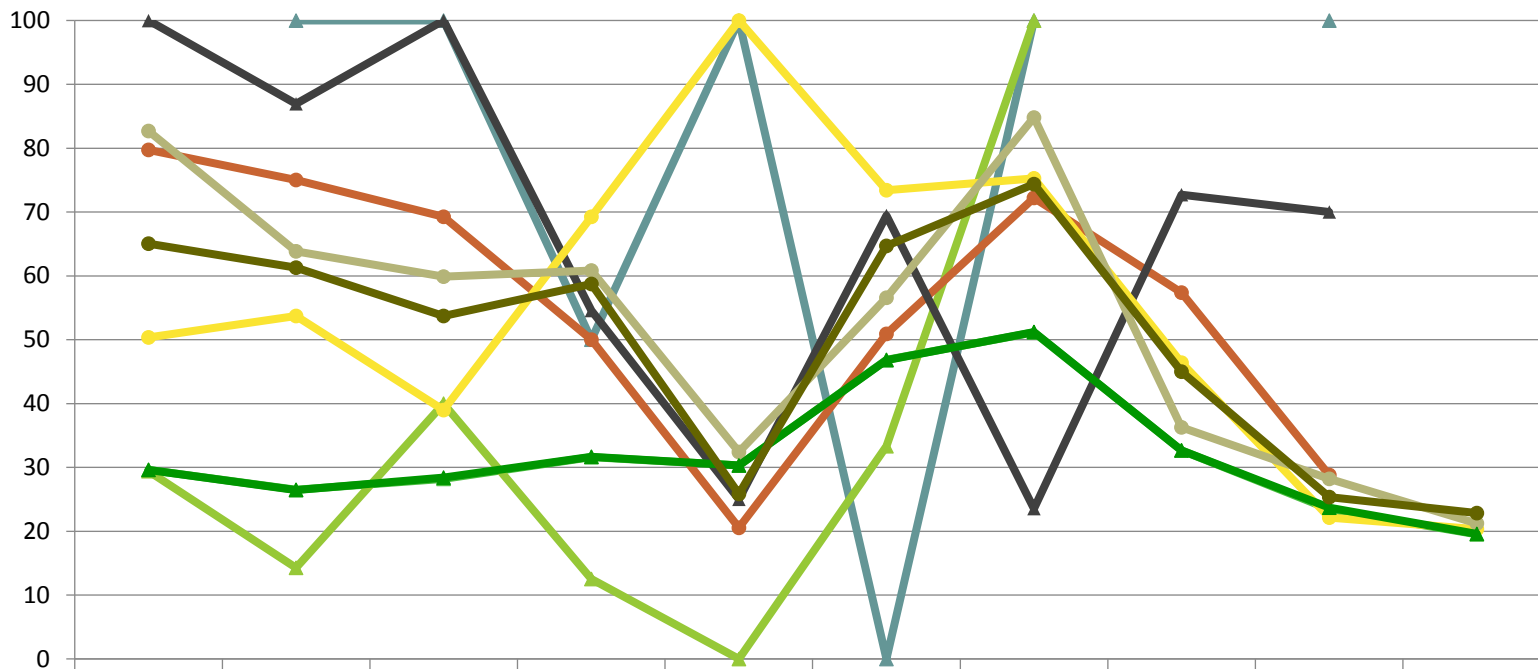


	1991	1994	1997	2000	2003	2006	2009	2012	2015	2018
▲ Fichte	70,4	73,5	71,8	68,4	69,7	53,1	48,9	67,3	76,5	80,5
▲ Tanne		0,0	0,0	50,0	0,0	100,0	0,0			
▲ Kiefer	70,6	85,7	60,0	87,5	100,0	66,7	0,0		100,0	
● Buche	20,3	25,0	30,8	50,0	79,5	49,1	27,8	42,6	71,2	
▲ Eiche	0,0	13,0	0,0	45,5	75,0	30,6	76,5	27,3	30,0	
● Edellaubbäume	49,7	46,3	61,0	30,8	0,0	26,6	24,7	53,6	77,9	79,7
● sonst. Laubbäume	17,3	36,1	40,1	39,2	67,6	43,4	15,2	63,8	71,8	78,8
▲ Nadelbäume	70,4	73,5	71,6	68,3	69,7	53,2	48,8	67,3	76,3	80,4
● Laubbäume	35,0	38,7	46,3	41,3	74,1	35,3	25,6	55,0	74,6	77,2

Jahr

Zeitreihe der Anteile der Pflanzen mit Verbiss und/oder Fegeschäden
Höhenbereich: ab 20 Zentimeter bis zur maximalen Verbisshöhe
Hegegemeinschaft Nr. 695 Reischenau (Landkreis Augsburg)

Anteile der verbissenen und/oder verfegten Pflanzen (%)



	1991	1994	1997	2000	2003	2006	2009	2012	2015	2018
Fichte	29,6	26,5	28,2	31,6	30,3	46,9	51,1	32,7	23,5	19,5
Tanne		100,0	100,0	50,0	100,0	0,0	100,0		100,0	
Kiefer	29,4	14,3	40,0	12,5	0,0	33,3	100,0			
Buche	79,7	75,0	69,2	50,0	20,5	50,9	72,2	57,4	28,8	
Eiche	100,0	87,0	100,0	54,5	25,0	69,4	23,5	72,7	70,0	
Edellaubbäume	50,3	53,7	39,0	69,2	100,0	73,4	75,3	46,4	22,1	20,3
sonst. Laubbäume	82,7	63,9	59,9	60,8	32,4	56,6	84,8	36,3	28,2	21,2
Nadelbäume	29,6	26,5	28,4	31,7	30,3	46,8	51,2	32,7	23,7	19,6
Laubbäume	65,0	61,3	53,7	58,7	25,9	64,7	74,4	45,0	25,4	22,8

Jahr

Zeitreihe der Anteile der Pflanzen mit Leittriebverbiss
Höhenbereich: ab 20 Zentimeter bis zur maximalen Verbisshöhe
Hegegemeinschaft Nr. 695 Reischenau (Landkreis Augsburg)

