

Auswertung der Verjüngungsinventur 2018 für die Hegegemeinschaft Nr. 696 Stauden (Landkreis Augsburg)
Anzahl der erfassten Verjüngungsflächen: 35, davon ungeschützt: 33, teilweise geschützt: 2, vollständig geschützt: 0

2018

Verjüngungspflanzen ab 20 Zentimeter Höhe bis zur maximalen Verbisshöhe

Baumartengruppe	Aufgenommene Pflanzen insgesamt		Pflanzen ohne Verbiss und ohne Fegeschaden		Pflanzen mit Verbiss und/oder Fegeschaden		Pflanzen mit Leittriebverbiss		Pflanzen mit Verbiss im oberen Drittel		Pflanzen mit Fegeschaden	
	Anzahl	Anteil (%)	Anzahl	Anteil (%)	Anzahl	Anteil (%)	Anzahl	Anteil (%)	Anzahl	Anteil (%)	Anzahl	Anteil (%)
Fichte	1655	63	1517	91,7	138	8,3	19	1,1	134	8,1	4	0,2
Tanne	11	0,4	7	63,6	4	36,4	0	0	4	36,4	0	0
Kiefer	1	0	1	100	0	0	0	0	0	0	0	0
Sonst. Nadelholz	20	0,8	11	55	9	45	5	25	9	45	0	0
Nadelholz gesamt	1687	64,3	1536	91	151	9	24	1,4	147	8,7	4	0,2
Buche	480	18,3	362	75,4	118	24,6	48	10	118	24,6	0	0
Eiche	60	2,3	39	65	21	35	9	15	21	35	0	0
Edellaubholz	304	11,6	204	67,1	100	32,9	50	16,4	100	32,9	0	0
Sonst. Laubholz	94	3,6	45	47,9	49	52,1	24	25,5	49	52,1	0	0
Laubholz gesamt	938	35,7	650	69,3	288	30,7	131	14	288	30,7	0	0
Alle Baumarten	2625	100	2186	83,3	439	16,7	155	5,9	435	16,6	4	0,2

Verjüngungspflanzen kleiner 20 Zentimeter Höhe

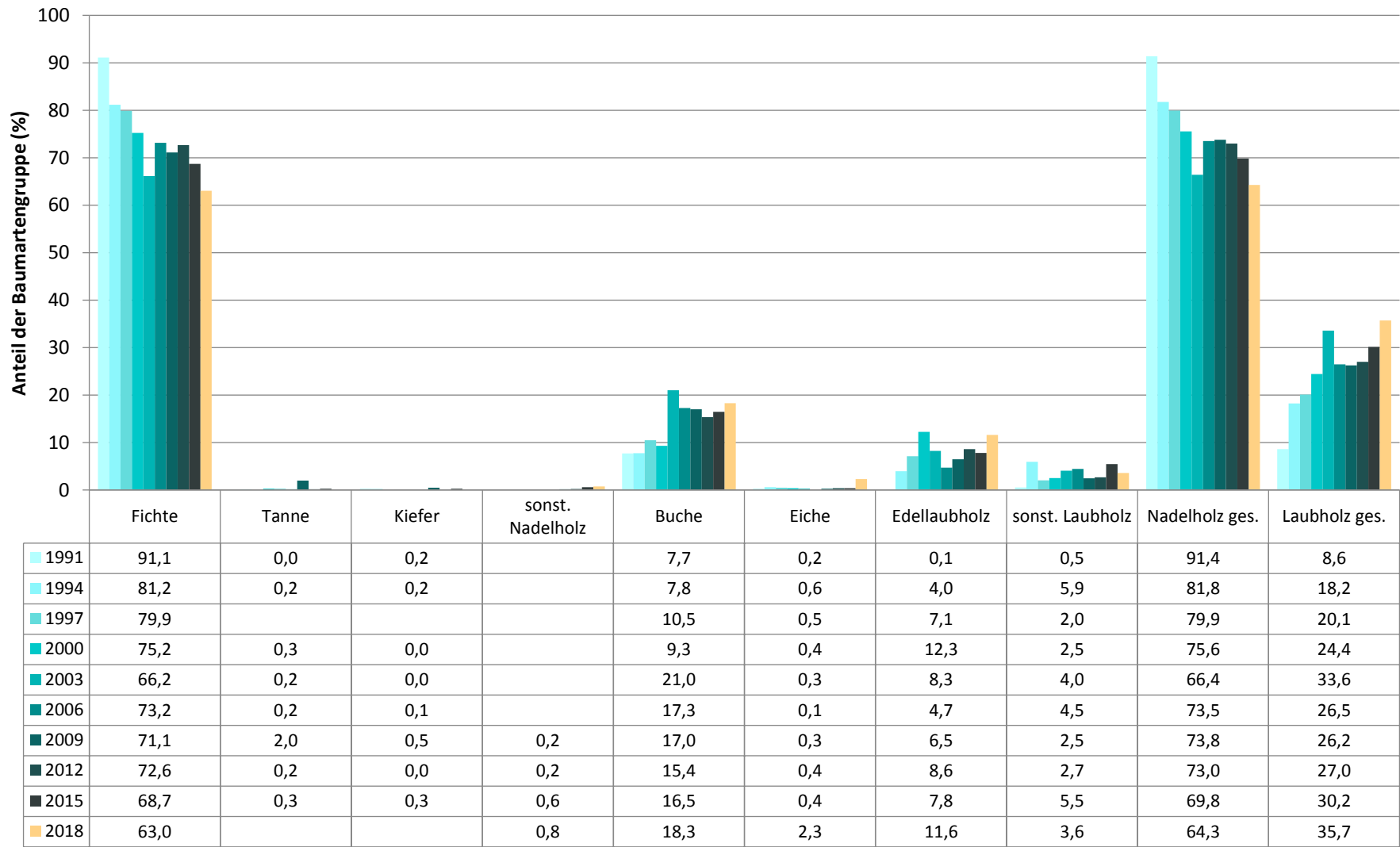
Baumartengruppe	Aufgenommene Pflanzen insgesamt		Pflanzen ohne Verbiss im oberen Drittel		Pflanzen mit Verbiss im oberen Drittel	
	Anzahl	Anteil (%)	Anzahl	Anteil (%)	Anzahl	Anteil (%)
Fichte	221	73,7	220	99,5	1	0,5
Tanne	1	0,3	1	100	0	0
Kiefer	0	0	0	0	0	0
Sonst. Nadelholz	0	0	0	0	0	0
Nadelholz gesamt	222	74	221	99,5	1	0,5
Buche	23	7,7	21	91,3	2	8,7
Eiche	2	0,7	2	100	0	0
Edellaubholz	40	13,3	38	95	2	5
Sonst. Laubholz	13	4,3	13	100	0	0
Laubholz gesamt	78	26	74	94,9	4	5,1
Alle Baumarten	300	100	295	98,3	5	1,7

Verjüngungspflanzen über Verbisshöhe (Erhebung von Fegeschäden)

Baumartengruppe	Aufgenommene Pflanzen insgesamt		Pflanzen ohne Fegeschaden		Pflanzen mit Fegeschaden	
	Anzahl	Anteil (%)	Anzahl	Anteil (%)	Anzahl	Anteil (%)
Fichte	236	45,4	233	98,7	3	1,3
Tanne	1	0,2	1	100	0	0
Kiefer	0	0	0	0	0	0
Sonst. Nadelholz	11	2,1	9	81,8	2	18,2
Nadelholz gesamt	248	47,7	243	98	5	2
Buche	157	30,2	156	99,4	1	0,6
Eiche	8	1,5	8	100	0	0
Edellaubholz	76	14,6	73	96,1	3	3,9
Sonst. Laubholz	31	6	29	93,5	2	6,5
Laubholz gesamt	272	52,3	266	97,8	6	2,2
Alle Baumarten	520	100	509	97,9	11	2,1

Zeitreihe der Baumartenanteile der aufgenommenen Verjüngungspflanzen
Höhenbereich: ab 20 Zentimeter Höhe bis zur maximalen Verbisshöhe
Hegegemeinschaft Nr. 696 Stauden (Landkreis Augsburg)

2018

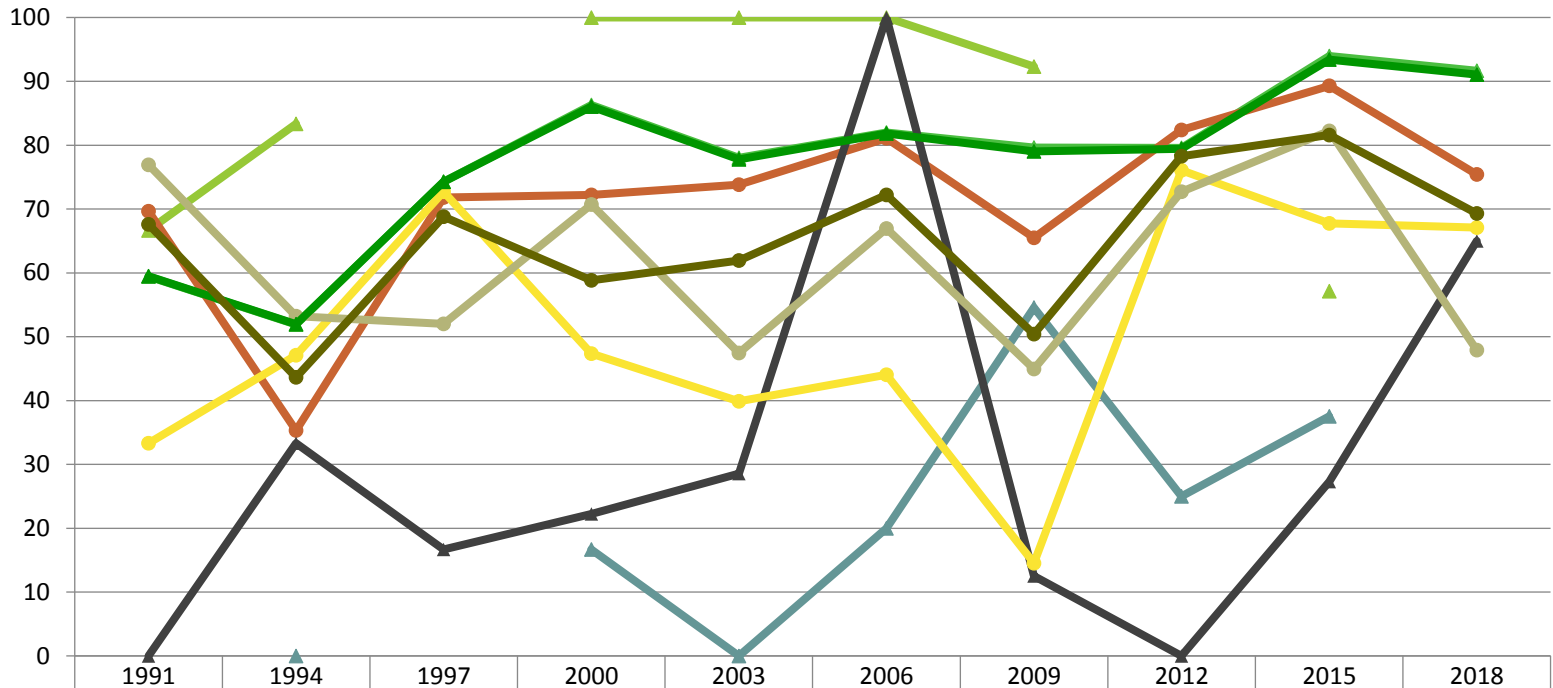


Baumartengruppe

Zeitreihe der Anteile der Pflanzen ohne Verbiss und ohne Fegeschäden
Höhenbereich: ab 20 Zentimeter bis zur maximalen Verbisshöhe
Hegegemeinschaft Nr. 696 Stauden (Landkreis Augsburg)

2018

Anteile der unverbissenen und unverfegten Pflanzen (%)



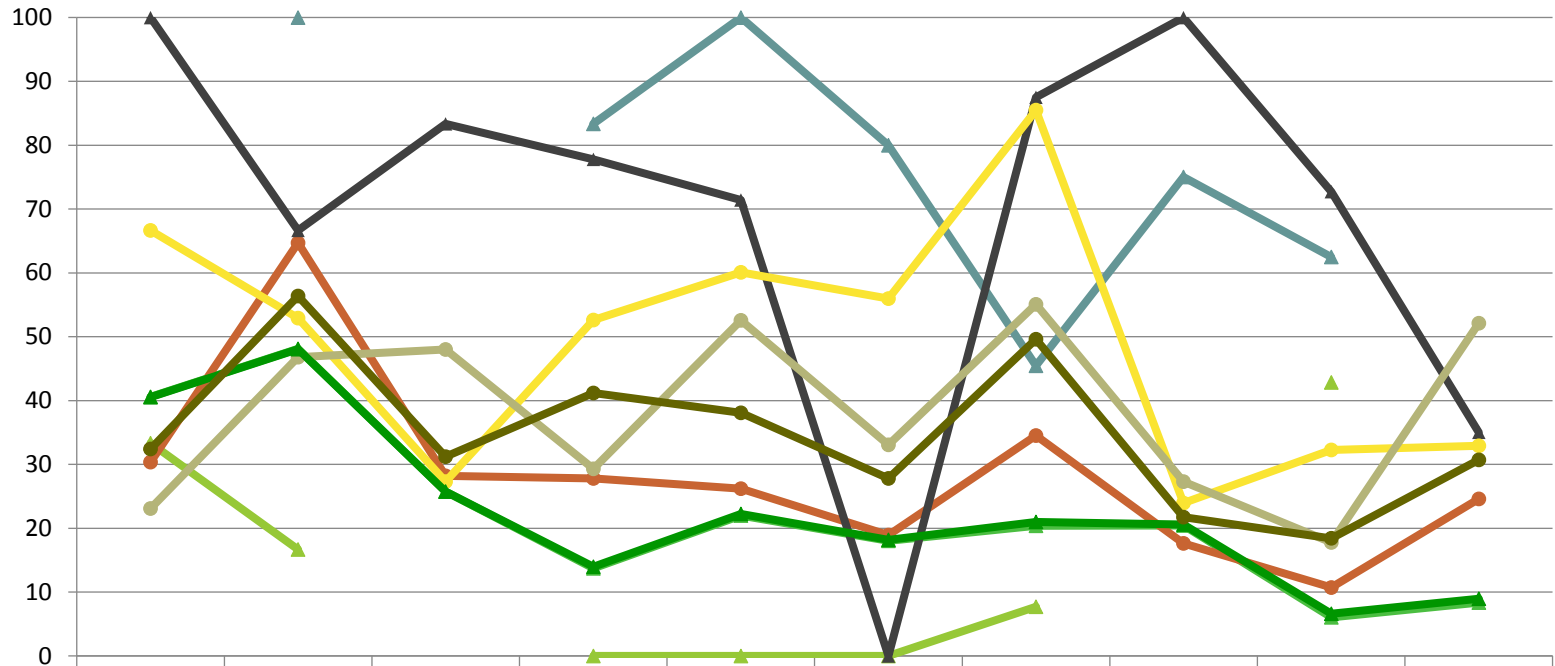
	1991	1994	1997	2000	2003	2006	2009	2012	2015	2018
▲ Fichte	59,4	51,9	74,3	86,3	78,0	82,0	79,6	79,6	94,0	91,7
▲ Tanne		0,0		16,7	0,0	20,0	54,5	25,0	37,5	
▲ Kiefer	66,7	83,3		100,0	100,0	100,0	92,3		57,1	
● Buche	69,6	35,3	71,8	72,2	73,8	81,1	65,5	82,4	89,3	75,4
▲ Eiche	0,0	33,3	16,7	22,2	28,6	100,0	12,5	0,0	27,3	65,0
● Edellaubbäume	33,3	47,1	72,7	47,4	39,9	44,0	14,5	76,1	67,7	67,1
● sonst. Laubbäume	76,9	53,2	52,0	70,7	47,4	66,9	44,9	72,7	82,2	47,9
▲ Nadelbäume	59,5	52,0	74,3	86,1	77,8	81,8	79,0	79,4	93,4	91,0
● Laubbäume	67,6	43,6	68,8	58,8	61,9	72,2	50,4	78,3	81,6	69,3

Jahr

Zeitreihe der Anteile der Pflanzen mit Verbiss und/oder Fegeschäden
Höhenbereich: ab 20 Zentimeter bis zur maximalen Verbisshöhe
Hegegemeinschaft Nr. 696 Stauden (Landkreis Augsburg)

2018

Anteile der verbissenen und/oder verfegten Pflanzen (%)



	1991	1994	1997	2000	2003	2006	2009	2012	2015	2018
Fichte	40,6	48,1	25,7	13,7	22,0	18,0	20,4	20,4	6,0	8,3
Tanne		100,0		83,3	100,0	80,0	45,5	75,0	62,5	
Kiefer	33,3	16,7		0,0	0,0	0,0	7,7		42,9	
Buche	30,4	64,7	28,2	27,8	26,2	18,9	34,5	17,6	10,7	24,6
Eiche	100,0	66,7	83,3	77,8	71,4	0,0	87,5	100,0	72,7	35,0
Edellaubbäume	66,7	52,9	27,3	52,6	60,1	56,0	85,5	23,9	32,3	32,9
sonst. Laubbäume	23,1	46,8	48,0	29,3	52,6	33,1	55,1	27,3	17,8	52,1
Nadelbäume	40,5	48,0	25,7	13,9	22,2	18,2	21,0	20,6	6,6	9,0
Laubbäume	32,4	56,4	31,2	41,2	38,1	27,8	49,6	21,7	18,4	30,7

Jahr

Zeitreihe der Anteile der Pflanzen mit Leittriebverbiss
Höhenbereich: ab 20 Zentimeter bis zur maximalen Verbisshöhe
Hegegemeinschaft Nr. 696 Stauden (Landkreis Augsburg)

