

Auswertung der Verjüngungsinventur 2018 für die Hegegemeinschaft Nr. 699 Gessertshausen (Landkreis Augsburg)

2018

Anzahl der erfassten Verjüngungsflächen: 37, davon ungeschützt: 34, teilweise geschützt: 1, vollständig geschützt: 2

Verjüngungspflanzen ab 20 Zentimeter Höhe bis zur maximalen Verbisshöhe

Baumartengruppe	Aufgenommene Pflanzen insgesamt		Pflanzen ohne Verbiss und ohne Fegeschaden		Pflanzen mit Verbiss und/oder Fegeschaden		Pflanzen mit Leittriebverbiss		Pflanzen mit Verbiss im oberen Drittel		Pflanzen mit Fegeschaden	
	Anzahl	Anteil (%)	Anzahl	Anteil (%)	Anzahl	Anteil (%)	Anzahl	Anteil (%)	Anzahl	Anteil (%)	Anzahl	Anteil (%)
Fichte	2104	80,2	1883	89,5	221	10,5	29	1,4	221	10,5	0	0
Tanne	4	0,2	2	50	2	50	1	25	2	50	0	0
Kiefer	1	0	0	0	1	100	1	100	1	100	0	0
Sonst. Nadelholz	21	0,8	19	90,5	2	9,5	2	9,5	2	9,5	0	0
Nadelholz gesamt	2130	81,1	1904	89,4	226	10,6	33	1,5	226	10,6	0	0
Buche	267	10,2	219	82	48	18	14	5,2	48	18	0	0
Eiche	1	0	1	100	0	0	0	0	0	0	0	0
Edellaubholz	120	4,6	97	80,8	23	19,2	11	9,2	23	19,2	0	0
Sonst. Laubholz	107	4,1	87	81,3	20	18,7	10	9,3	20	18,7	0	0
Laubholz gesamt	495	18,9	404	81,6	91	18,4	35	7,1	91	18,4	0	0
Alle Baumarten	2625	100	2308	87,9	317	12,1	68	2,6	317	12,1	0	0

Verjüngungspflanzen kleiner 20 Zentimeter Höhe

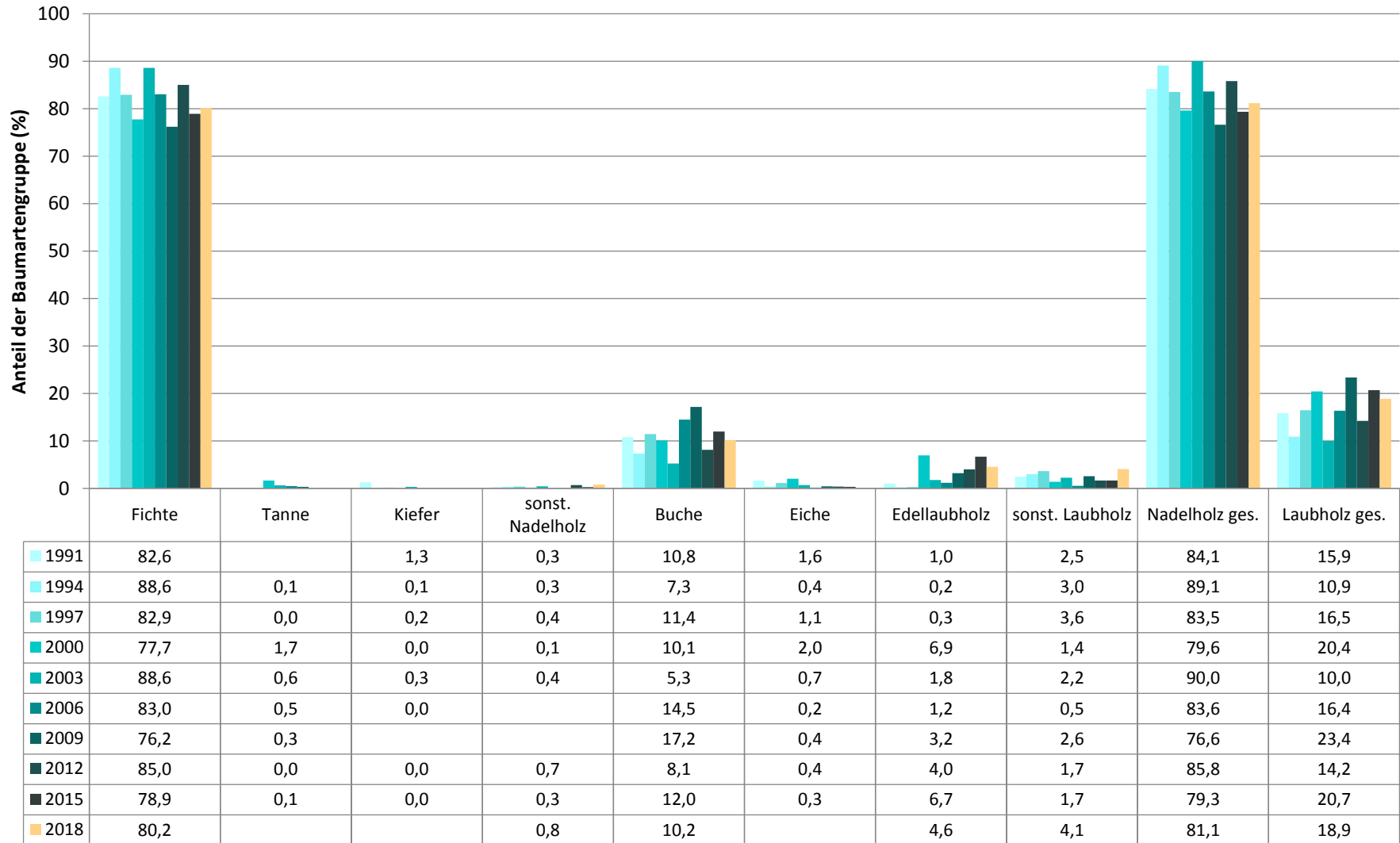
Baumartengruppe	Aufgenommene Pflanzen insgesamt		Pflanzen ohne Verbiss im oberen Drittel		Pflanzen mit Verbiss im oberen Drittel	
	Anzahl	Anteil (%)	Anzahl	Anteil (%)	Anzahl	Anteil (%)
Fichte	259	77,5	253	97,7	6	2,3
Tanne	8	2,4	5	62,5	3	37,5
Kiefer	0	0	0	0	0	0
Sonst. Nadelholz	1	0,3	1	100	0	0
Nadelholz gesamt	268	80,2	259	96,6	9	3,4
Buche	18	5,4	18	100	0	0
Eiche	2	0,6	2	100	0	0
Edellaubholz	40	12	37	92,5	3	7,5
Sonst. Laubholz	6	1,8	6	100	0	0
Laubholz gesamt	66	19,8	63	95,5	3	4,5
Alle Baumarten	334	100	322	96,4	12	3,6

Verjüngungspflanzen über Verbisshöhe (Erhebung von Fegeschäden)

Baumartengruppe	Aufgenommene Pflanzen insgesamt		Pflanzen ohne Fegeschaden		Pflanzen mit Fegeschaden	
	Anzahl	Anteil (%)	Anzahl	Anteil (%)	Anzahl	Anteil (%)
Fichte	65	54,6	65	100	0	0
Tanne	0	0	0	0	0	0
Kiefer	0	0	0	0	0	0
Sonst. Nadelholz	5	4,2	5	100	0	0
Nadelholz gesamt	70	58,8	70	100	0	0
Buche	16	13,4	16	100	0	0
Eiche	0	0	0	0	0	0
Edellaubholz	5	4,2	5	100	0	0
Sonst. Laubholz	28	23,5	28	100	0	0
Laubholz gesamt	49	41,2	49	100	0	0
Alle Baumarten	119	100	119	100	0	0

**Zeitreihe der Baumartenanteile der aufgenommenen Verjüngungspflanzen
Höhenbereich: ab 20 Zentimeter Höhe bis zur maximalen Verbisshöhe
Hegegemeinschaft Nr. 699 Gessertshausen (Landkreis Augsburg)**

2018

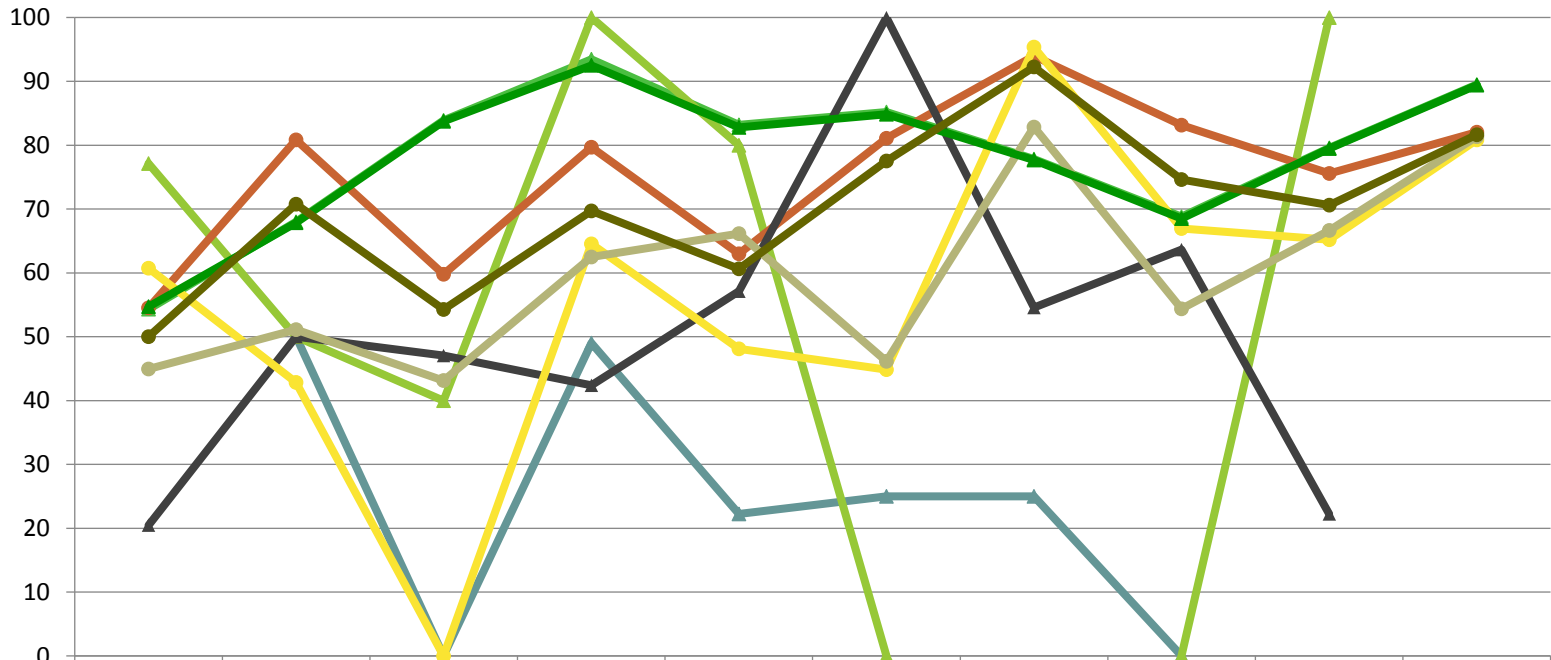


Baumartengruppe

Zeitreihe der Anteile der Pflanzen ohne Verbiss und ohne Fegeschäden
Höhenbereich: ab 20 Zentimeter bis zur maximalen Verbisshöhe
Hegegemeinschaft Nr. 699 Gessertshausen (Landkreis Augsburg)

2018

Anteile der unverbissenen und unverfegten Pflanzen (%)

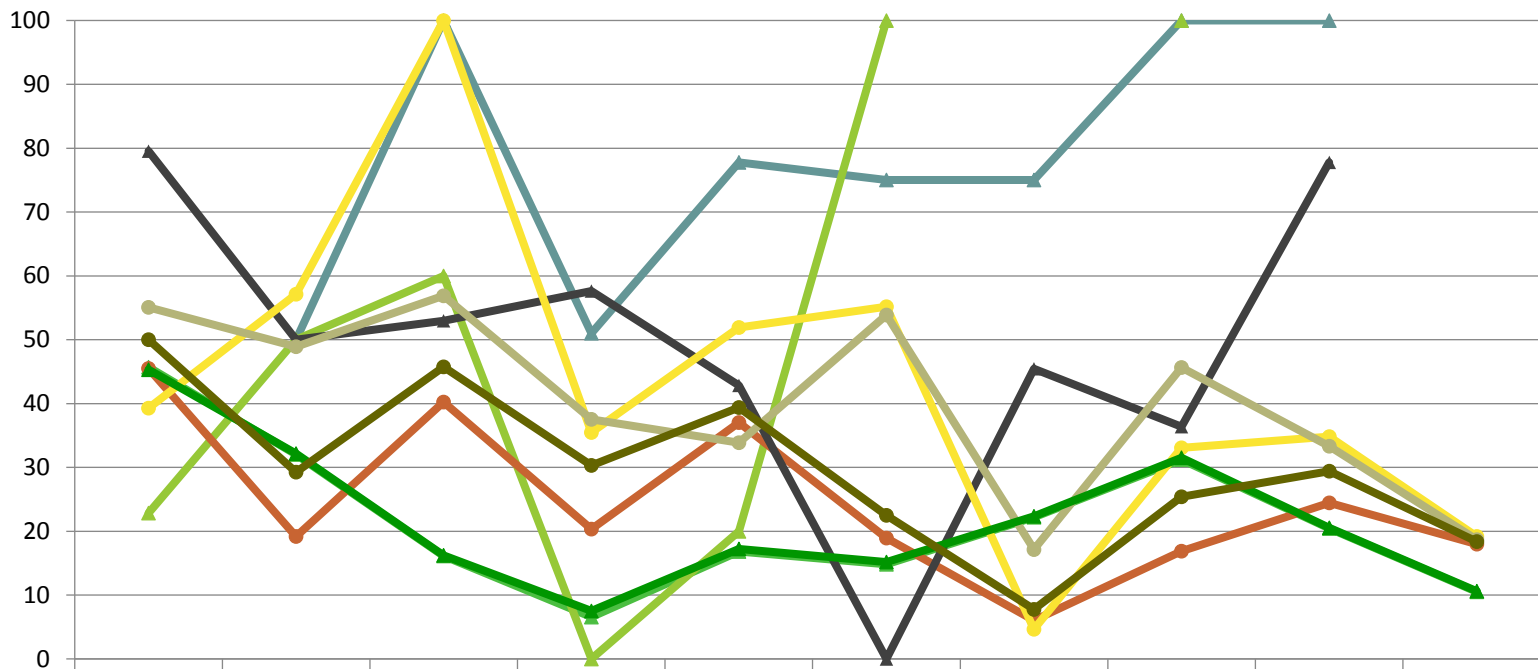


	1991	1994	1997	2000	2003	2006	2009	2012	2015	2018
▲ Fichte	54,3	68,0	83,9	93,4	83,2	85,2	77,8	68,8	79,6	89,5
▲ Tanne		50,0	0,0	49,0	22,2	25,0	25,0	0,0		
▲ Kiefer	77,1	50,0	40,0	100,0	80,0	0,0		0,0	100,0	
● Buche	54,5	80,8	59,8	79,7	63,0	81,1	94,0	83,1	75,5	82,0
▲ Eiche	20,5	50,0	47,1	42,4	57,1	100,0	54,5	63,6	22,2	
● Edellaubbäume	60,7	42,9	0,0	64,5	48,1	44,8	95,3	67,0	65,2	80,8
● sonst. Laubbäume	44,9	51,1	43,1	62,5	66,2	46,2	82,9	54,3	66,7	81,3
▲ Nadelbäume	54,7	67,9	83,8	92,5	82,8	84,8	77,7	68,5	79,5	89,4
● Laubbäume	50,0	70,7	54,3	69,7	60,6	77,5	92,2	74,6	70,6	81,6

Jahr

Zeitreihe der Anteile der Pflanzen mit Verbiss und/oder Fegeschäden
Höhenbereich: ab 20 Zentimeter bis zur maximalen Verbisshöhe
Hegegemeinschaft Nr. 699 Gessertshausen (Landkreis Augsburg)

Anteile der verbissenen und/oder verletzten Pflanzen (%)



	1991	1994	1997	2000	2003	2006	2009	2012	2015	2018
Fichte	45,7	32,0	16,1	6,6	16,8	14,8	22,2	31,2	20,4	10,5
Tanne		50,0	100,0	51,0	77,8	75,0	75,0	100,0	100,0	
Kiefer	22,9	50,0	60,0	0,0	20,0	100,0		100,0		
Buche	45,5	19,2	40,2	20,3	37,0	18,9	6,0	16,9	24,5	18,0
Eiche	79,5	50,0	52,9	57,6	42,9	0,0	45,5	36,4	77,8	
Edellaubbäume	39,3	57,1	100,0	35,5	51,9	55,2	4,7	33,0	34,8	19,2
sonst. Laubbäume	55,1	48,9	56,9	37,5	33,8	53,8	17,1	45,7	33,3	18,7
Nadelbäume	45,3	32,1	16,2	7,5	17,2	15,2	22,3	31,5	20,5	10,6
Laubbäume	50,0	29,3	45,7	30,3	39,4	22,5	7,8	25,4	29,4	18,4

Jahr

Zeitreihe der Anteile der Pflanzen mit Leittriebverbiss
Höhenbereich: ab 20 Zentimeter bis zur maximalen Verbisshöhe
Hegegemeinschaft Nr. 699 Gessertshausen (Landkreis Augsburg)

