

Auswertung der Verjüngungsinventur 2015 Hegegemeinschaft Nr. 683 Mering (Landkreis Aichach-Friedberg)

Anzahl der erfassten Verjüngungsflächen: 32, davon ungeschützt: 30, teilweise geschützt: 0, vollständig geschützt: 2

Geschützte Baumartengruppen (Anzahl der vollständig geschützten Flächen, mit Mehrfachnennungen): Fichte (2)

Verjüngungspflanzen ab 20 Zentimeter Höhe bis zur maximalen Verbisshöhe

Baumartengruppe	Aufgenommene Pflanzen insgesamt		Pflanzen ohne Verbiss und ohne Fegeschaden		Pflanzen mit Verbiss und/oder Fegeschaden		Pflanzen mit Leittriebverbiss		Pflanzen mit Verbiss im oberen Drittel		Pflanzen mit Fegeschaden	
	Anzahl	Anteil (%)	Anzahl	Anteil (%)	Anzahl	Anteil (%)	Anzahl	Anteil (%)	Anzahl	Anteil (%)	Anzahl	Anteil (%)
Fichte	610	27,1	431	70,7	179	29,3	42	6,9	179	29,3	1	0,2
Tanne	44	2,0	42	95,5	2	4,5	1	2,3	2	4,5	0	0,0
Kiefer	0	0,0										
Sonstige Nadelbäume	35	1,6	28	80,0	7	20,0	5	14,3	7	20,0	0	0,0
Nadelbäume gesamt	689	30,6	501	72,7	188	27,3	48	7,0	188	27,3	1	0,1
Buche	30	1,3	27	90,0	3	10,0	1	3,3	3	10,0	0	0,0
Eiche	1	0,0	0	0,0	1	100,0	1	100,0	1	100,0	0	0,0
Edellaubbäume	930	41,3	756	81,3	174	18,7	85	9,1	174	18,7	0	0,0
Sonstige Laubbäume	600	26,7	494	82,3	106	17,7	56	9,3	104	17,3	2	0,3
Laubbäume gesamt	1561	69,4	1277	81,8	284	18,2	143	9,2	282	18,1	2	0,1
Alle Baumarten	2250	100,0	1778	79,0	472	21,0	191	8,5	470	20,9	3	0,1

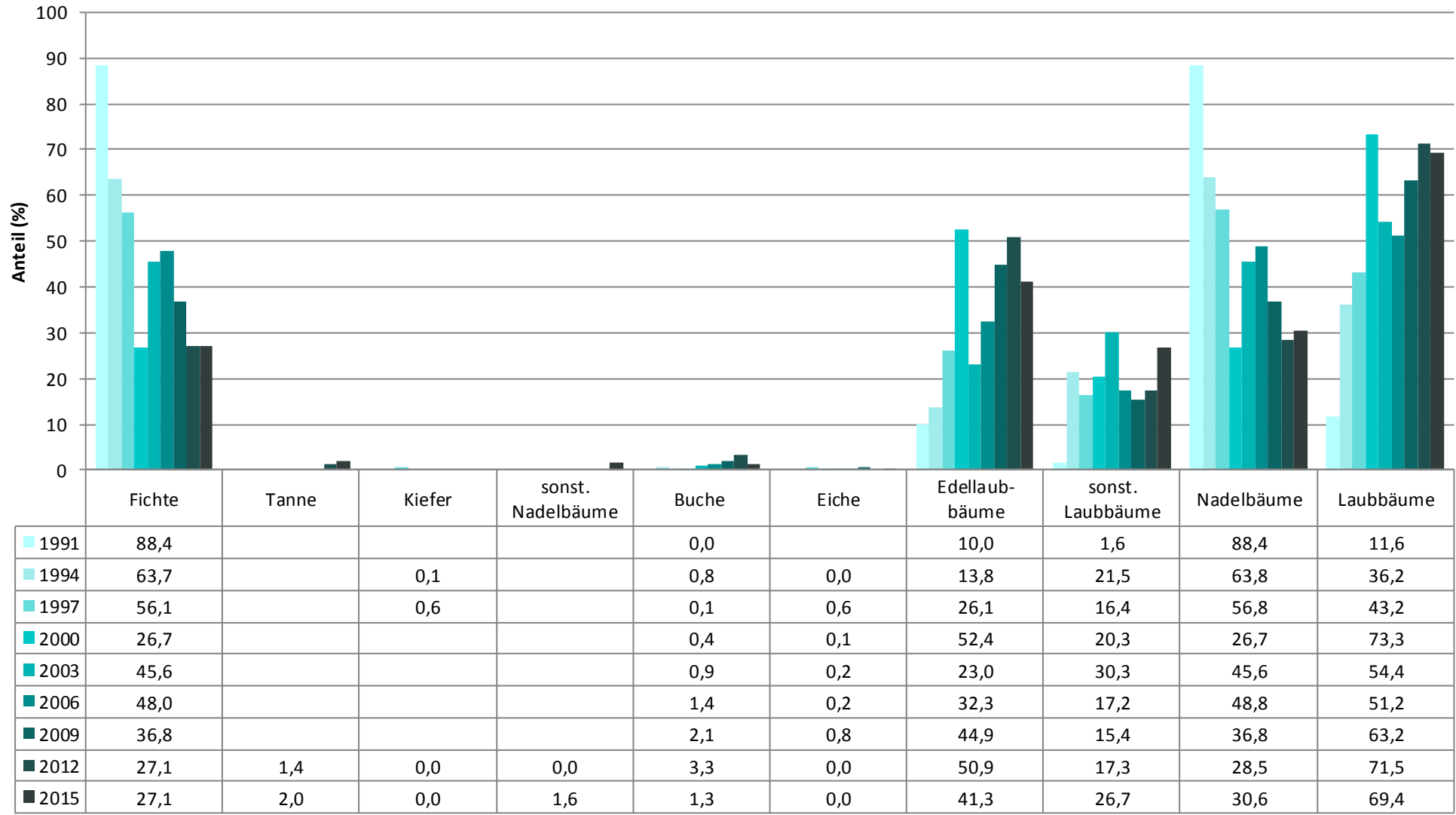
Verjüngungspflanzen kleiner 20 Zentimeter Höhe

Baumartengruppe	Aufgenommene Pflanzen insgesamt		Pflanzen ohne Verbiss im oberen Drittel		Pflanzen mit Verbiss im oberen Drittel	
	Anzahl	Anteil (%)	Anzahl	Anteil (%)	Anzahl	Anteil (%)
Fichte	9	4,4	9	100,0	0	0,0
Tanne	1	0,5	1	100,0	0	0,0
Kiefer	0	0,0				
Sonstige Nadelbäume	0	0,0				
Nadelbäume gesamt	10	4,9	10	100,0	0	0,0
Buche	2	1,0	1	50,0	1	50,0
Eiche	0	0,0				
Edellaubbäume	169	82,8	168	99,4	1	0,6
Sonstige Laubbäume	23	11,3	23	100,0	0	0,0
Laubbäume gesamt	194	95,1	192	99,0	2	1,0
Alle Baumarten	204	100,0	202	99,0	2	1,0

Verjüngungspflanzen über Verbisshöhe (Erhebung von Fegeschäden)

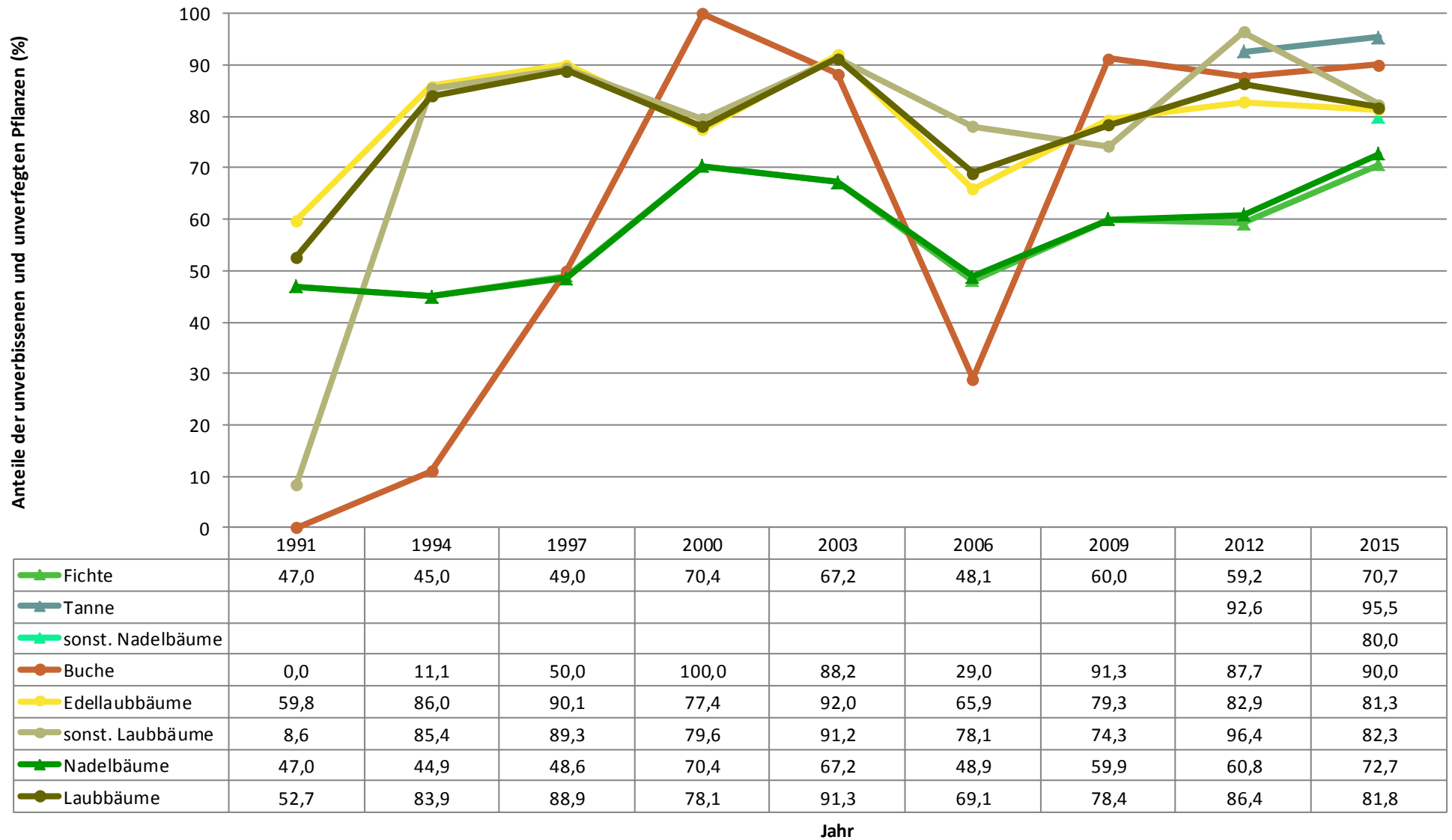
Baumartengruppe	Aufgenommene Pflanzen insgesamt		Pflanzen ohne Fegeschaden		Pflanzen mit Fegeschaden	
	Anzahl	Anteil (%)	Anzahl	Anteil (%)	Anzahl	Anteil (%)
Fichte	18	6,4	18	100,0	0	0,0
Tanne	3	1,1	3	100,0	0	0,0
Kiefer	0	0,0				
Sonstige Nadelbäume	3	1,1	3	100,0	0	0,0
Nadelbäume gesamt	24	8,5	24	100,0	0	0,0
Buche	0	0,0				
Eiche	0	0,0				
Edellaubbäume	151	53,7	140	92,7	11	7,3
Sonstige Laubbäume	106	37,7	96	90,6	10	9,4
Laubbäume gesamt	257	91,5	236	91,8	21	8,2
Alle Baumarten	281	100,0	260	92,5	21	7,5

**Zeitreihe der Baumartenanteile der Pflanzen ab 20 Zentimeter Höhe bis zur maximalen Verbisshöhe
Hegegemeinschaft Nr. 683 Mering**

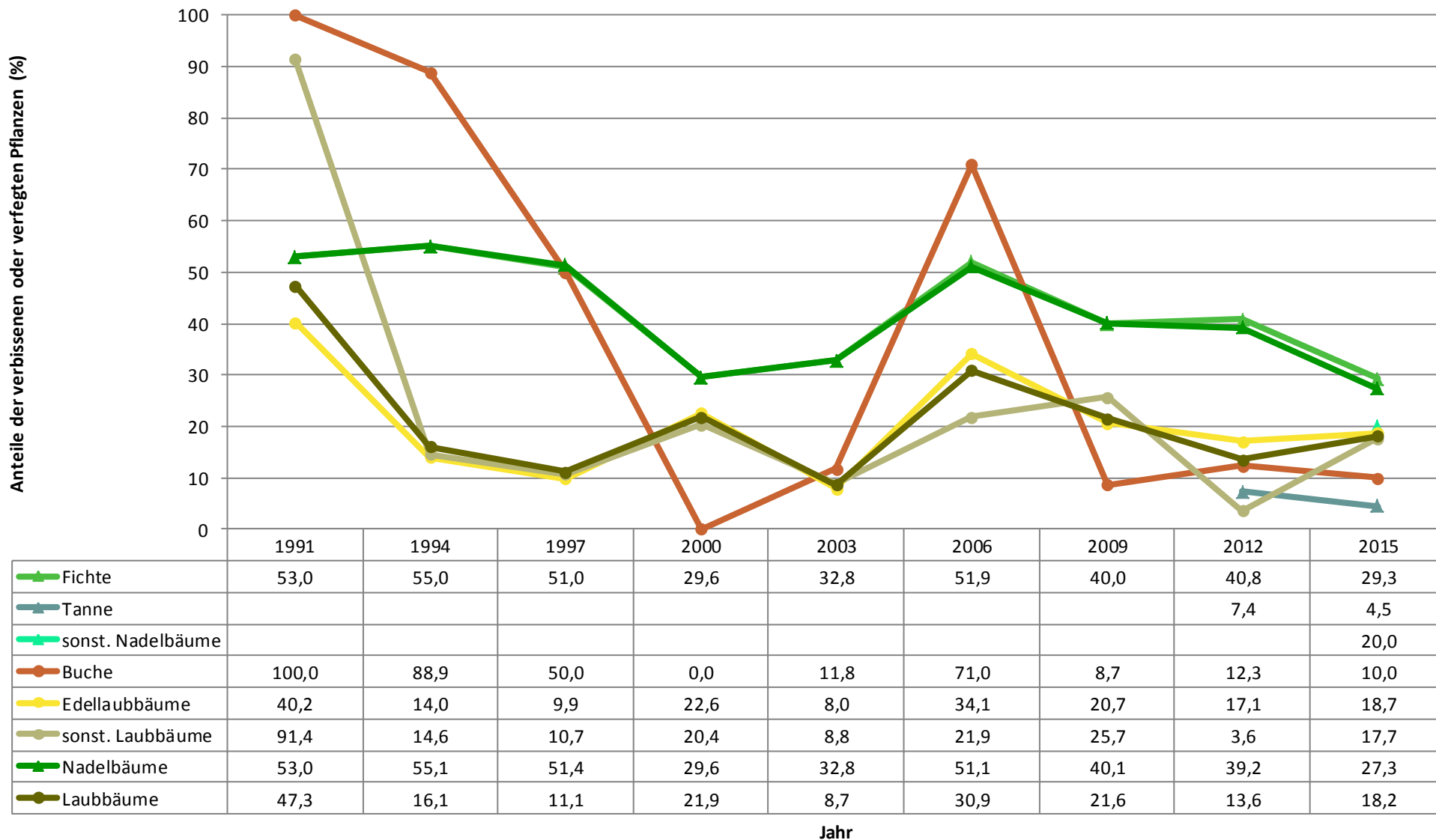


Jahr

**Zeitreihe Pflanzen ab 20 Zentimeter bis zur maximalen Verbisshöhe ohne Verbiss und ohne Fegeschäden
Hegegemeinschaft Nr. 683 Mering**



**Zeitreihe Pflanzen ab 20 cm bis zur maximalen Verbisshöhe mit Verbiss und/oder Fegeschäden
Hegegemeinschaft Nr. 683 Mering**



**Zeitreihe Pflanzen ab 20 cm bis zur maximalen Verbisshöhe mit Leittriebverbiss
Hegegemeinschaft Nr. 683 Mering**

