

Auswertung der Verjüngungsinventur 2015 Hegegemeinschaft Nr. 689 Pöttmes (Landkreis Aichach-Friedberg)

Anzahl der erfassten Verjüngungsflächen: 35, davon ungeschützt: 24, teilweise geschützt: 1, vollständig geschützt: 10

Geschützte Baumartengruppen (Anzahl der vollständig geschützten Flächen, mit Mehrfachnennungen): Fichte (6), Tanne (2), Kiefer (2), sonst. Nadelholz (2), Buche (6), Eiche (2), Edellaubholz (5)

Verjüngungspflanzen ab 20 Zentimeter Höhe bis zur maximalen Verbisshöhe

Baumartengruppe	Aufgenommene Pflanzen insgesamt		Pflanzen ohne Verbiss und ohne Fegeschaden		Pflanzen mit Verbiss und/oder Fegeschaden		Pflanzen mit Leittriebverbiss		Pflanzen mit Verbiss im oberen Drittel		Pflanzen mit Fegeschaden	
	Anzahl	Anteil (%)	Anzahl	Anteil (%)	Anzahl	Anteil (%)	Anzahl	Anteil (%)	Anzahl	Anteil (%)	Anzahl	Anteil (%)
Fichte	1290	68,8	746	57,8	544	42,2	62	4,8	543	42,1	1	0,1
Tanne	17	0,9	3	17,6	14	82,4	7	41,2	14	82,4	0	0,0
Kiefer	61	3,3	54	88,5	7	11,5	1	1,6	4	6,6	3	4,9
Sonstige Nadelbäume	2	0,1	2	100,0	0	0,0	0	0,0	0	0,0	0	0,0
Nadelbäume gesamt	1370	73,1	805	58,8	565	41,2	70	5,1	561	40,9	4	0,3
Buche	247	13,2	190	76,9	57	23,1	5	2,0	57	23,1	0	0,0
Eiche	3	0,2	2	66,7	1	33,3	1	33,3	1	33,3	0	0,0
Edellaubbäume	217	11,6	65	30,0	152	70,0	68	31,3	152	70,0	0	0,0
Sonstige Laubbäume	38	2,0	12	31,6	26	68,4	1	2,6	26	68,4	0	0,0
Laubbäume gesamt	505	26,9	269	53,3	236	46,7	75	14,9	236	46,7	0	0,0
Alle Baumarten	1875	100,0	1074	57,3	801	42,7	145	7,7	797	42,5	4	0,2

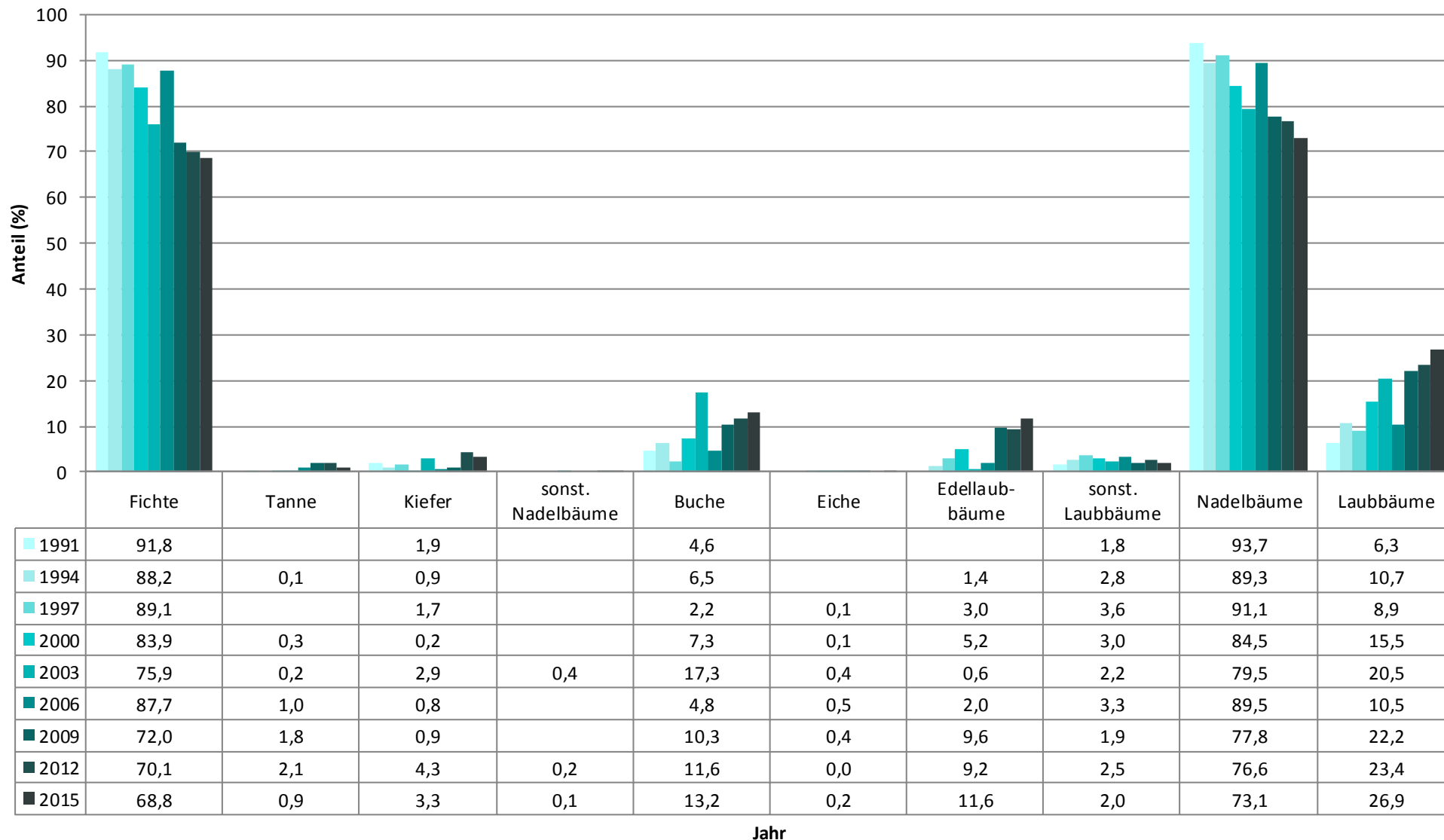
Verjüngungspflanzen kleiner 20 Zentimeter Höhe

Baumartengruppe	Aufgenommene Pflanzen insgesamt		Pflanzen ohne Verbiss im oberen Drittel		Pflanzen mit Verbiss im oberen Drittel	
	Anzahl	Anteil (%)	Anzahl	Anteil (%)	Anzahl	Anteil (%)
Fichte	282	64,5	233	82,6	49	17,4
Tanne	18	4,1	3	16,7	15	83,3
Kiefer	6	1,4	6	100,0	0	0,0
Sonstige Nadelbäume	0	0,0				
Nadelbäume gesamt	306	70,0	242	79,1	64	20,9
Buche	58	13,3	51	87,9	7	12,1
Eiche	0	0,0				
Edellaubbäume	63	14,4	44	69,8	19	30,2
Sonstige Laubbäume	10	2,3	3	30,0	7	70,0
Laubbäume gesamt	131	30,0	98	74,8	33	25,2
Alle Baumarten	437	100,0	340	77,8	97	22,2

Verjüngungspflanzen über Verbisshöhe (Erhebung von Fegeschäden)

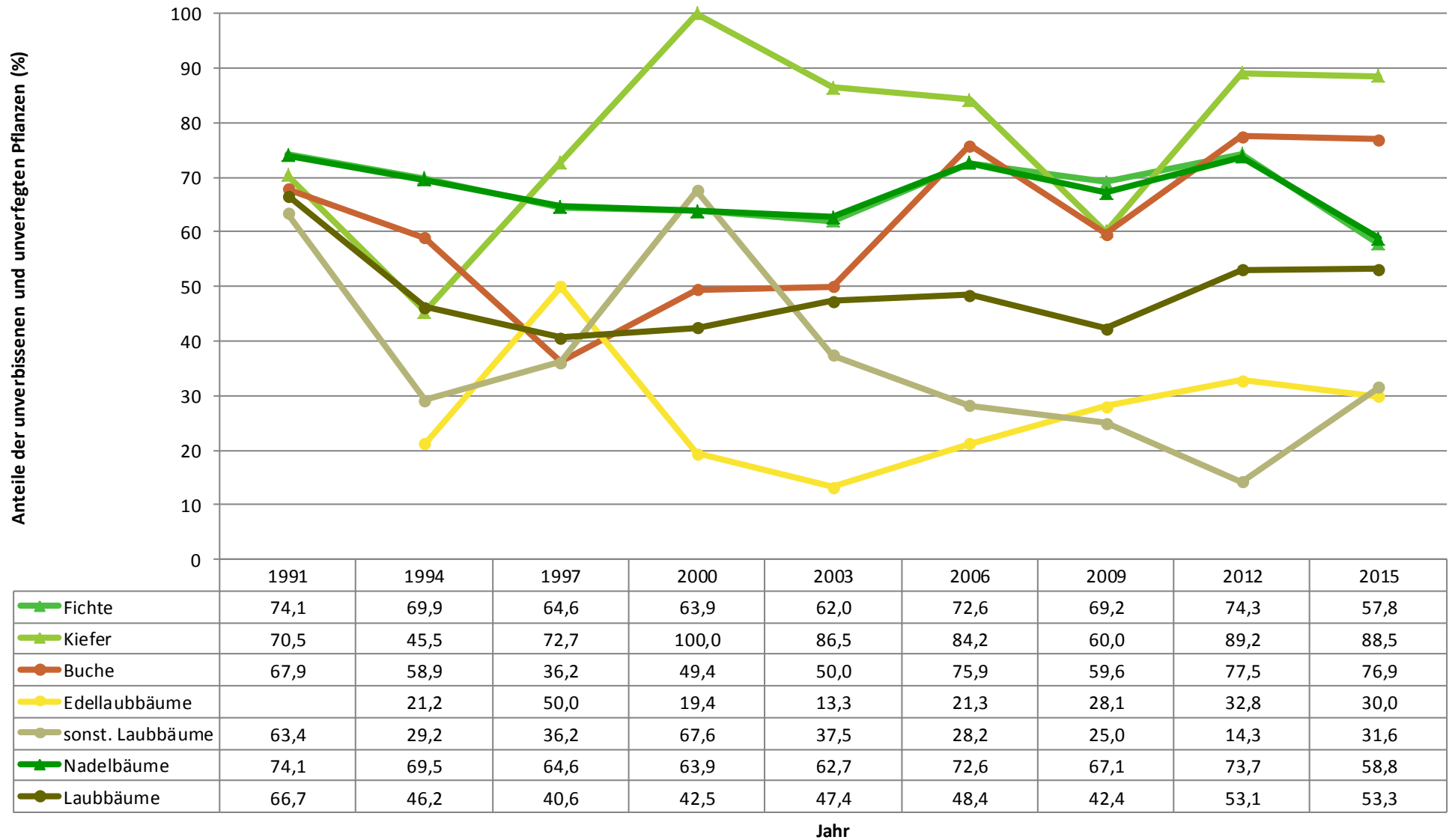
Baumartengruppe	Aufgenommene Pflanzen insgesamt		Pflanzen ohne Fegeschaden		Pflanzen mit Fegeschaden	
	Anzahl	Anteil (%)	Anzahl	Anteil (%)	Anzahl	Anteil (%)
Fichte	43	53,8	43	100,0	0	0,0
Tanne	0	0,0				
Kiefer	0	0,0				
Sonstige Nadelbäume	1	1,3	1	100,0	0	0,0
Nadelbäume gesamt	44	55,0	44	100,0	0	0,0
Buche	27	33,8	27	100,0	0	0,0
Eiche	0	0,0				
Edellaubbäume	8	10,0	8	100,0	0	0,0
Sonstige Laubbäume	1	1,3	0	0,0	1	100,0
Laubbäume gesamt	36	45,0	35	97,2	1	2,8
Alle Baumarten	80	100,0	79	98,8	1	1,3

**Zeitreihe der Baumartenanteile der Pflanzen ab 20 Zentimeter Höhe bis zur maximalen Verbisshöhe
Hegegemeinschaft Nr. 689 Pöttmes**

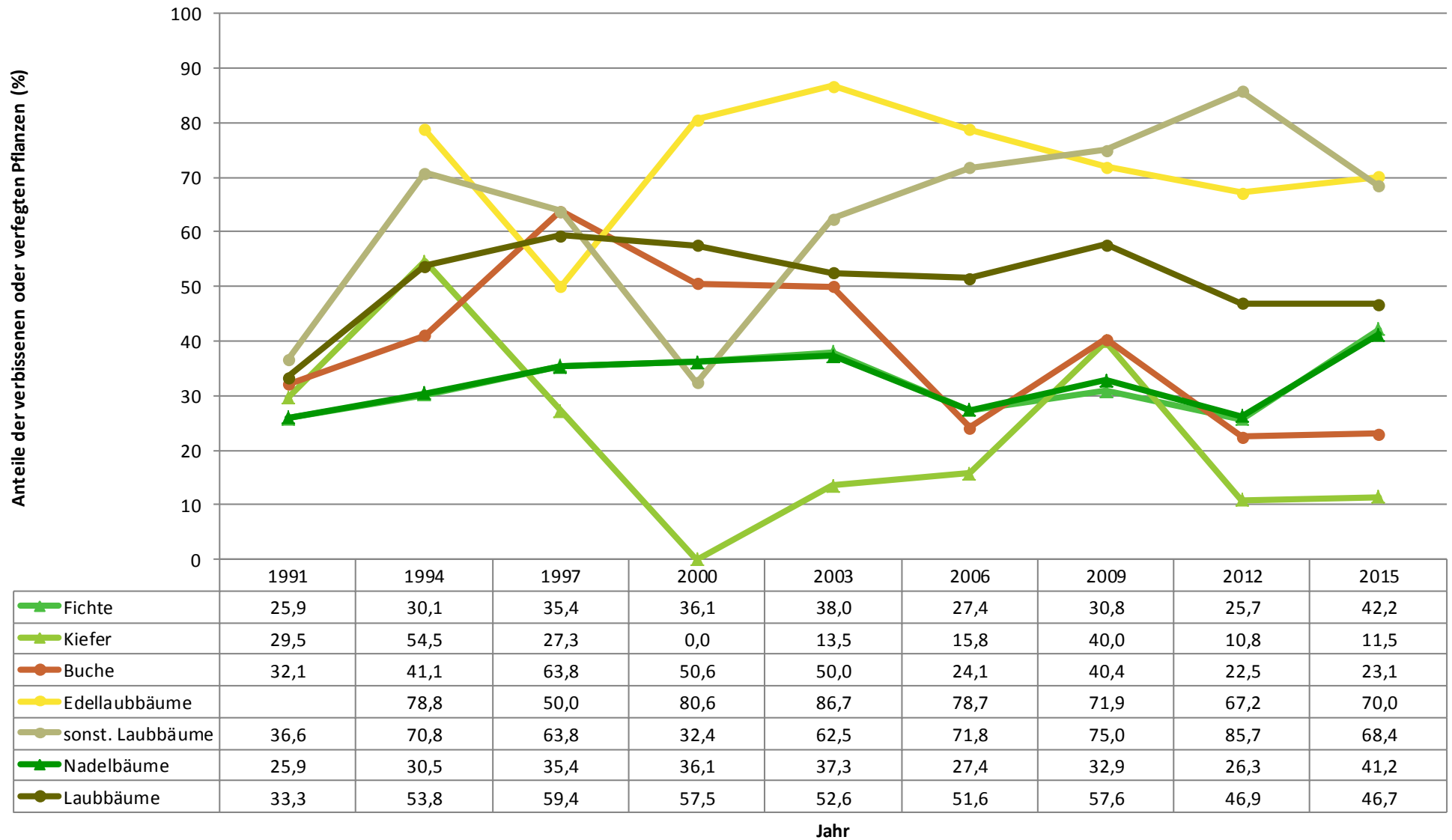


Jahr

**Zeitreihe Pflanzen ab 20 Zentimeter bis zur maximalen Verbisshöhe ohne Verbiss und ohne Fegeschäden
Hegegemeinschaft Nr. 689 Pöttmes**



**Zeitreihe Pflanzen ab 20 cm bis zur maximalen Verbisshöhe mit Verbiss und/oder Fegeschäden
Hegegemeinschaft Nr. 689 Pöttmes**



**Zeitreihe Pflanzen ab 20 cm bis zur maximalen Verbisshöhe mit Leittriebverbiss
Hegegemeinschaft Nr. 689 Pöttmes**

